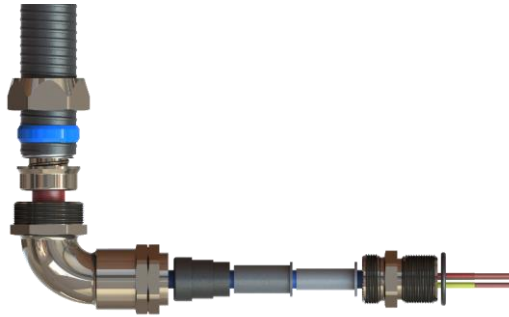
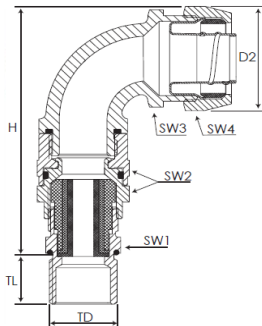


Raccord 90° ATEX EDC 1F ISO pour gaine métal-plastique

Application	Liaison de gaine métal-plastique et étanchéité sur gaine extérieure de câble non armé
Marquage	Antidéflagrant Ex-d et sécurité augmentée Ex II 2GD EX d IIC Gb / Ex e IIC Gb / Ex tb IIIC Db
Utilisation	Équipement en atmosphères explosibles gaz et poussières ZONE1, ZONE2, ZONE21, ZONE22, groupe de gaz IIA, IIB, IIC
Filetage	Métrique ISO
Certificat	IMQ 13 ATEX 018X / IEC Ex IMQ13,0006X
Matière	Corps et chapeau : Laiton nickelé ou inox 316L Bague et joint torique : Silicone
Indice de protection	IP66/68
Température d'utilisation	- 60°C / + 140° C en version Exe - 60°C / + 80° C en version Exd



Filetage	Gaine	Réf BLM laiton nickelé	Réf BLM Inox	Diam. Câble	TL	CH1/CH2/CH3 /CH4	D	H	Cond
M12	1/2"	271 12 4	271 12 9	4 - 8	16	29/27/27/22	32,7	83,5	1
M16	1/2"	271 16 4	271 16 9	4 - 12	16	29/27/27/22	32,7	83,5	1
M20	1/2"	271 20 4	271 20 9	4 - 12	16	29/27/27/22	32,7	80,0	1
M25	3/4"	271 25 4	271 25 9	10 - 18	16	35/33/33/28	39,0	90,0	1
M32	1"	271 32 4	271 32 9	14 - 24	16	45/42/42/35	50,0	104,0	1
M40	1"1/4	271 40 4	271 40 9	22 - 32	18	54/51/51/45	60,0	122,0	1
M50	1"1/2	271 50 4	271 50 9	26 - 35	18	63/60/60/55	69,3	137,0	1

Côte en mm / dimensions in mm