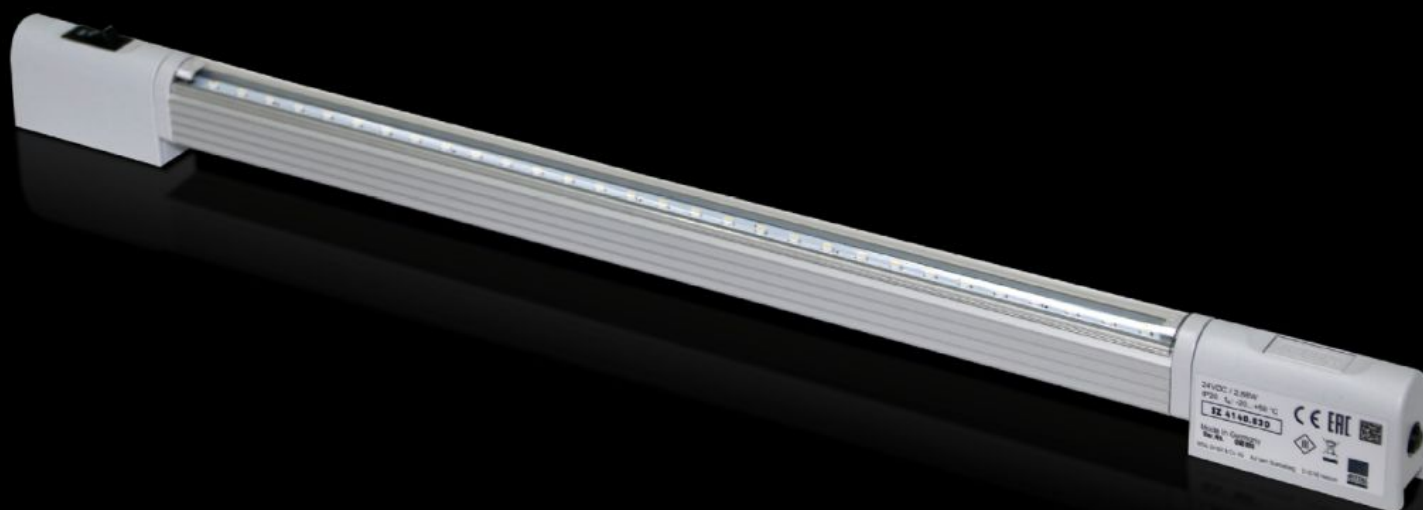
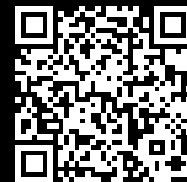


Rittal – The System.

Faster – better – everywhere.



SZ 4140.830

Lampes à diodes compactes

État: 28/10/2022 (La source: rittal.com/fr-fr)

ENCLOSURES

POWER DISTRIBUTION

CLIMATE CONTROL

IT INFRASTRUCTURE

SOFTWARE & SERVICES

FRIEDHELM LOH GROUP



SZ 4140.830 - Lampes à diodes compactes

Tension d'alimentation : 24 V DC

Caractéristiques

Référence	SZ 4140.830
Avantages	Compatibilité CEM max. Protégé, grâce au fonctionnement dans le domaine de la petite tension de sécurité. Economique en consommation électrique. Entretien réduit grâce aux diodes Possibilité de raccorder un contact de porte.
Mode de fonctionnement	Câblage intérieur intégré. Possibilités de fixation universelles. Faisceau lumineux orientable.
Matériau	Corps de la lampe : aluminium extrudé Enveloppe protectrice de la lampe : polycarbonate (sans halogènes) Extrémités de lampe : PC-ABS
Couleur	Proche RAL 7035
Composition de la livraison	Lampes à diodes compactes Agent lumineux Protection de l'agent lumineux Matériel de fixation inclus
Mounting distance screws	450 mm
Possibilités de raccordement	Alimentation via connecteurs Interrupteur de porte Câblage intérieur (installation de rangées de lampes)
Agent lumineux	Diodes, blanc froid
Classe de protection	III (SELV)
Interrupteur (type)	Intégré, Marche / Arrêt / Fonction interrupteur de porte
Light cover	Oui

Caractéristiques

Type de montage des lampes	A visser Fixation par clip Fixation magnétique (accessoires)
Rated impulse withstand voltage, phase to earth	en fonction du bloc d'alimentation
Résistance aux crêtes de tension nominale, phase contre phase	en fonction du bloc d'alimentation
Tension nominale d'isolation	en fonction du bloc d'alimentation
Rated current max DC note	Lors du montage d'éclairage en série, l'intensité maximale du courant nominal est de 2 ampères
En DC	0,12 A
Number of LEDs	30
Mounting distance clip/magnet	375 mm
Possibilités de montage	Directement sur le profilé d'armoire au pas de fixation de 25 mm Via mounting kit magnet AE, avec rail pour équipement intérieur
Remarque	L'utilisation est prévue uniquement dans les armoires électriques et les coffrets étanches Lors de l'utilisation des blocs d'alimentation du client, s'assurer que ceux-ci possèdent les homologations nécessaires en fonction de l'application Lors du montage d'éclairage en série, l'intensité maximale du courant nominal est de 2 ampères
Light cone adjustment	Oui
Dimensions	Largeur: 430 mm Hauteur: 32,8 mm Profondeur: 20,64 mm
Indice de protection IP selon la norme CEI 60 529	IP 20
Unité d'emballage	1 p.
Poids/UE	0,38 kg
Taux de cuivre (kg / pièce)	0

Caractéristiques

Numéro du tarif douanier	94054990
EAN	4028177630147
ETIM 7.0	EC000321
ECLASS 8.0	27189241

Approbation

Certificats	EAC
Explications	Déclaration de conformité Déclaration de conformité UK
