

ANTARES LED

1800 lm, 12 W, Vitre en verre trempé sécurit transparent, Très intensif

Code article: 972 100 24 61

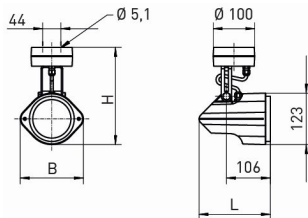
LED



L'illustration peut différer

Très intensif

DIMENSIONS



L	172 mm
B	152 mm
H	232 mm
Poids maxi	0,9 kg

DESCRIPTION

Projecteur à LED apparent pour montage mural ou au plafond, en matière synthétique. Convient aux applications industrielles, sous auvent et pour l'illumination de bâtiments. Corps du projecteur en matière thermoplastique (PPO) résistant aux intempéries, similaire RAL 9005. Étrier orientable en aluminium, laqué. Utilisable à l'intérieur comme à l'extérieur, conformément à l'indice de protection IP 54. Joint en caoutchouc synthétique siliconé, le plus court possible pour éviter la déformation et garantir l'étanchéité dans le temps. Vitre de fermeture en verre trempé sécurit avec réflecteur interne en aluminium. Luminaires prêts à être montés et raccordés via un boîtier de raccordement IP 54 avec borne enfichable. Appareillage intégré, tension d'alimentation 220 - 240 V CA/CC. Filtre de protection contre les surtensions 4 kV. Un passe-fils M16. Montage au plafond ou au mur par deux ouvertures étanches dans le fond du boîtier de raccordement.

ANTARES LED

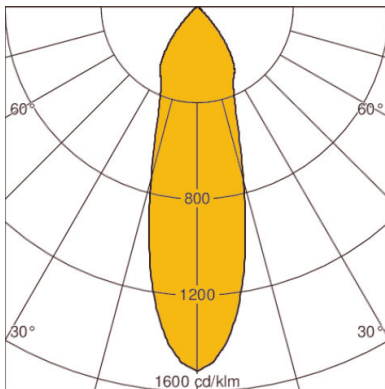
1800 lm, 12 W, Vitre en verre trempé sécurit transparent, Très intensif

Code article: 972 100 24 61

CARACTÉRISTIQUES

Lampe	LED	Réglable	orientable
Durée de vie de la lampe	L80 B10 > 60.000 h à +40°C	max. Puissance système	12 W
Température ambiante habituelle	-25°C jusqu'à +40°C	Température de couleur	blanc, 840/4000 K, Ra > 80
Nombre de lampe	1 lampe(s)	Cohérence des couleurs (ellipse de McAdam)	SDCM3
Matériau du corps de l'appareil	Matière synthétique	Flux lumineux de la lampe	1800 lm
Couleur / Corps	anthracite	Efficacité lumineuse	106 lm/W
Matériau / Fermeture	Vitre en verre trempé sécurit transparent	Classe de protection	II
Répartition lumineux	Très intensif	Indice de protection (IP)	IP54
Garantie fabricant	5 années	Appareillage	appareil de service LED commandé par courant, non gradable, 230 V - 240 VAC/DC
ENEC / VDE	Oui / Oui	Câblage traversant	sans
		Résistance aux chocs	IK08
		Type de montage	Montage individuel, Montage mural, Montage au plafond, Apparent

DIAGRAMME



LOR: 71,0%