

ALVA BL 940/170 TR 180° 600 830 AN

E-No. EL10820601
Code GTIN 4015120820601



230 V ~	16 W		IP65		IK10	
LED 3000 K	CRI >80	ON/OFF				

Description du produit

- Borne lumineuse LED en aluminium de haute qualité, résistant aux agressions salines et surface antitache
- Résistance aux produits nettoyants (par exemple pour l'élimination des graffitis)
- Résistant à la corrosion dans un test de pulvérisation de sel à la norme EN ISO 9227 (96 h)
- Ballast intégré (ON/OFF), installation sans autres accessoires
- En aluminium moulé sous pression, revêtement en poudre gris graphite
- Température de couleur 3000 K

Fonctions particulières:

- Résistant aux projections salines

Données techniques

GÉNÉRALITÉS

Garantie	5 ans
Catégorie d'appareils	Borne lumineuse
Éléments inclus	3 x vis, 3 x chevilles
Télécommandable	–
Conformité	CE, EAC, RoHS, DEEE

FIXATION

Type de montage	Sur embase
Type de montage	Au Sol
Type de raccordement	Bornier enfichable
Section du conducteur à raccorder	1.5 – 2.5 mm ²
Nombre de contacts	3

BOÎTIER

Dimensions	Hauteur/profondeur 940 mm, Ø 170 mm
Poids	8259 g
Matériau	aluminium, peint par poudrage
Indice de protection	IP65
Température ambiante admissible	-25 °C...+40 °C
Taux d'humidité relative	5 – 95 %, sans condensation
Résistance aux chocs	IK10
Couleur	gris graphite

RACCORDEMENT

Système de commande	ON/OFF
---------------------	--------

Classe de protection	I
Tension nominale	110 – 240 V ~ / 60 Hz
Courant d'appel	13 A / 57 µs
Courant de fuite	0.31 mA
Consommation	65 mA

ÉCLAIRAGE

Diffuseur	transparent
Émission de lumière	directe
Angle de rayonnement	159 °
Facteur de scintillement	<3 %
Puissance nominale P	16 W
Flux lumineux	760 lm
Rendement lumineux	47 lm/W
Température de couleur	3100 K
Indice de rendu des couleurs Ra	> 80
Tolérance de couleur	2 SDCM
Color Quality Scale	80
Durée de vie L70B10 à 25 °C	105000 h
Durée de vie L70B50 à 25°C	110000 h
Durée de vie L80B10 à 25 °C	65000 h
Durée de vie L80B50 à 25°C	70000 h
Durée de vie L90B10 à 25°C	35000 h
Durée de vie L90B50 à 25 °C	35000 h
Sécurité photobiologique	RG0

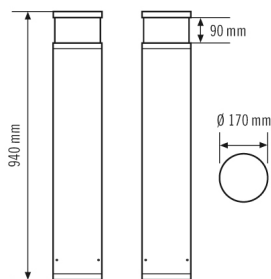
ALVA BL 940/170 TR 180° 600 830 AN

E-No.	Code GTIN
EL10820601	4015120820601

Accessoires

Nom du produit	E-No.	Description du produit	Code GTIN
Fixations			
ALVA GROUND SPIKE 170	EL10820199	Ancre galvanisée pour sceller les bornes lumineuses ALVA dans la terre	4015120820199

Dimensions



Diffusion de la lumière

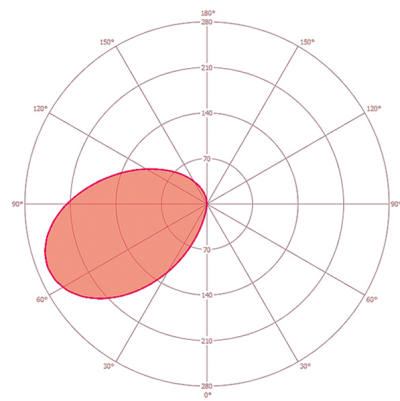
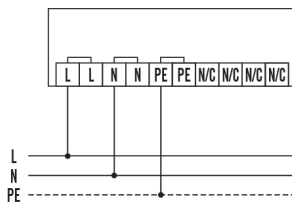


Schéma électrique



Raccordement standard

Description détaillée du produit

- Borne d'éclairage LED en aluminium haute qualité
- Antitâches par thermolaquage avec effet lotus
- Tête de luminaire : translucide, avec émission de lumière sans éblouissement
- Rayonnement lumineux : 180°
- Ballast intégré, installation sans autres accessoires
- Boîtier haut de gamme, aluminium moulé sous pression, thermolaqué gris graphite
- Type de montage : Plaque de montage à visser sur une base ou, en option, au moyen d'un ancrage au sol (accessoire)
- Température de couleur d'env. 3 000 K