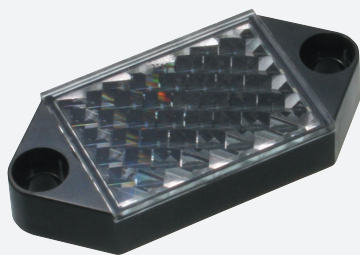
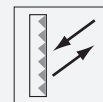


réflecteur

FE-RR15



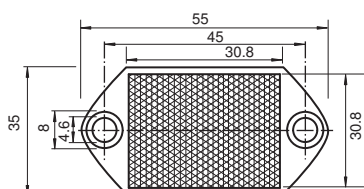
- Réflecteur rectangulaire, cubique en coin
- Plage de températures : -20 °C à +60 °C
- Montage simple par trou de fixation



Réflecteur, hexagonal 55 mm x 35 mm, trous de fixation



Dimensions



Données techniques

Caractéristiques générales

Forme constructive Rond

Conditions environnementales

Température ambiante -20 ... 60 °C (-4 ... 140 °F)

Caractéristiques mécaniques

Fixation trous de fixation