

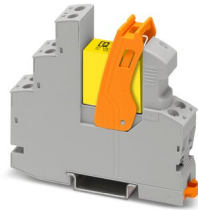
RIF-1-RSC-LDP-24DC/2X21/FG - Module à relais



2909848

<https://www.phoenixcontact.com/fr/produits/2909848>

Veillez tenir compte du fait que les données affichées dans ce document PDF proviennent de notre catalogue en ligne. Vous trouverez les données complètes dans la documentation utilisateur. Nos conditions générales d'utilisation des téléchargements sont applicables.



Module à relais prééquipé avec raccordement vissé, comprenant : une embase de relais, un relais de sécurité avec contacts à guidage forcé selon DIN EN 61810-3, un module antiparasite et d'affichage enfichable avec étrier de fixation, type de commutation du contact : 2 contacts inverseurs, tension d'entrée : 24 V DC

Données commerciales

Référence	2909848
Conditionnement	10 Unité(s)
Commande minimum	10 Unité(s)
Clé de vente	CK6519
Product key	CK6519
Page catalogue	Page 338 (C-5-2019)
GTIN	4055626394596
Poids par pièce (emballage compris)	75 g
Poids par pièce (hors emballage)	72 g
Numéro du tarif douanier	85364110
Pays d'origine	CN

RIF-1-RSC-LDP-24DC/2X21/FG - Module à relais



2909848

<https://www.phoenixcontact.com/fr/produits/2909848>

Ce kit comprend

REL-SR- 24DC/2X21/FG X - Relais de sécurité

1473564

<https://www.phoenixcontact.com/fr/produits/1473564>



Relais de sécurité avec contacts à guidage forcé selon DIN EN 61810-3, type de commutation du contact 2 contacts inverseurs. Les exigences pour le type A selon DIN EN 61810-3 sont respectées lorsque le câblage est effectué avec 1 contact NO/1 contact NF.

RIF-LDP-12-24 DC - Module d'insertion

2900939

<https://www.phoenixcontact.com/fr/produits/2900939>



Module enfichable, pour le montage sur RIF-1, RIF-2, RIF-3 et RIF-4, avec diode de roue libre et LED jaune, polarité : A1+, A2-, tension d'entrée : 12 V DC... 24 V DC $\pm 30\%$

RIF-1-RSC-LDP-24DC/2X21/FG - Module à relais



2909848

<https://www.phoenixcontact.com/fr/produits/2909848>

RIF-RH-1-H - Étrier de fixation

2904468

<https://www.phoenixcontact.com/fr/produits/2904468>



Étrier de fixation à relais, avec fonction d'éjection et espace pour matériel de repérage, pour embase de relais RIF-1, pour relais de puissance miniatures de 25 mm de haut et relais à semi-conducteurs

Caractéristiques techniques

Propriétés du produit

Type de produit	Module à relais
Gamme de produits	RIFLINE complete
Application	Contacts à guidage forcé
Mode de fonctionnement	100 % ED
Durée de vie mécanique	env. 10^7 cycles
B _{10d}	600000 Cycles (AC1; 250 V / 6 A; 1 NO)
	900000 Cycles (AC1; 250 V / 3 A; 1 NO)
	1800000 Cycles (AC1; 250 V / 1,5 A; 1 NO)
	300000 Cycles (DC13; 24 V / 3 A; 1 NO)
	1000000 Cycles (DC13; 24 V / 1,5 A; 1 NO)
	3000000 Cycles (DC13; 24 V / 0,75 A; 1 NO)

Propriétés d'isolation: Distances dans l'air et lignes de fuite entre les circuits

Isolant	Isolation sécurisée entre l'entrée et la sortie
	Isolation de base entre les contacts inverseurs
Catégorie de surtension	III
Degré de pollution	2

Propriétés électriques

Puissance dissipée maximale en condition nominale	0,72 W
Tension d'essai (Bobine/contact)	4 kV _{eff} (50 Hz, 60 s)
Tension d'essai ()	1,5 kV _{eff} (50 Hz, 60 s)
Tension d'essai (Contact inverseur/contact inverseur)	2,5 kV _{eff} (50 Hz, 60 s)

Distances dans l'air et lignes de fuite entre les circuits

Tension d'isolement assignée	250 V AC (Entrée/sortie)
Tension de choc assignée	6 kV (Entrée/sortie)
	4 kV (entre les contacts inverseurs)

Dispositif de protection contre les courts-circuits

Courant	10 A (RT28-32)
Tension	500 V (SCPD)
Courant de court-circuit	1 kA (courant de court-circuit conditionnel)

Données d'entrée

Côté excitation

Tension nominale de service U _N	24 V DC
Plage de tension d'entrée	20,4 V DC ... 28,8 V DC (20 °C)
Plage de tension d'entrée rapportée à U _N	voir diagramme
Sortie de couplage de l'entraînement	monostable
Entraînement (polarité)	polarisé

2909848

<https://www.phoenixcontact.com/fr/produits/2909848>

Courant d'entrée typique pour U_N	30 mA
Temps d'amorçage typique	15 ms
Temps de retombée typique	10 ms
Tension de la bobine	24 V DC
Circuit de protection	Diode de roue libre
Témoin de présence de la tension de service	LED jaune

Données de sortie

Commutation

Type de contact	2x contact inverseur à guidage forcé
Type du contact de commutation	Contact simple
Matériau des contacts	AgSnO
Tension de commutation maximale	250 V AC/DC
Intensité permanente limite	6 A
Puissance de coupure (charge ohmique) max.	144 W (24 V DC)
	58 W (48 V DC)
	54 W (60 V DC)
	55 W (110 V DC)
	55 W (220 V DC)
	1500 VA (250 V AC)
Catégorie d'utilisation CB Scheme (IEC 60947-5-1)	AC15, 3 A/240 V (Contact NO)

Caractéristiques de raccordement

Type de raccordement	Raccordement vissé
Longueur à dénuder	8 mm
Section de conducteur rigide	0,5 mm ² ... 4 mm ²
Section de câble rigide (2 conducteurs de même section)	0,5 mm ² ... 2,5 mm ²
Section de conducteur souple	0,5 mm ² ... 4 mm ²
	0,5 mm ² ... 4 mm ² (Embout avec cône isolant en plastique)
Section de câble flexible (2 conducteurs de même section)	0,5 mm ² ... 2,5 mm ²
	0,5 mm ² ... 1,5 mm ² (Embout et cône d'entrée isolant TWIN)
Section conduct. AWG	20 ... 10 (rigide)
	20 ... 12 (souple)
Couple de serrage	0,5 Nm ... 0,6 Nm

Dimensions

Largeur	16 mm
Hauteur	90 mm
Profondeur	75 mm

Indications sur les matériaux

Classe d'inflammabilité selon UL 94	V2 (Boîtiers)
-------------------------------------	---------------

Conditions environnementales et de durée de vie

2909848

<https://www.phoenixcontact.com/fr/produits/2909848>

Conditions ambiantes

Indice de protection (Socle pour relais)	IP20 (Socle pour relais)
Indice de protection (Relais)	RT I (Relais)
Température ambiante (fonctionnement)	-25 °C ... 60 °C
Température ambiante (stockage/transport)	-25 °C ... 85 °C
Altitude	≤ 2000 m

Homologations

CE

Certificat	Conformité CE
------------	---------------

UKCA

Certificat	Conformité UKCA
------------	-----------------

Test aux gaz nocifs

Repérage	ISA-S71.04. G3 Harsh Group
	EN 60068-2-60

Normes et spécifications

Toutes les indications selon la norme

Normes/Prescriptions	CEI 60947-5-1
	CEI 61810-3

Distances dans l'air et lignes de fuite entre les circuits

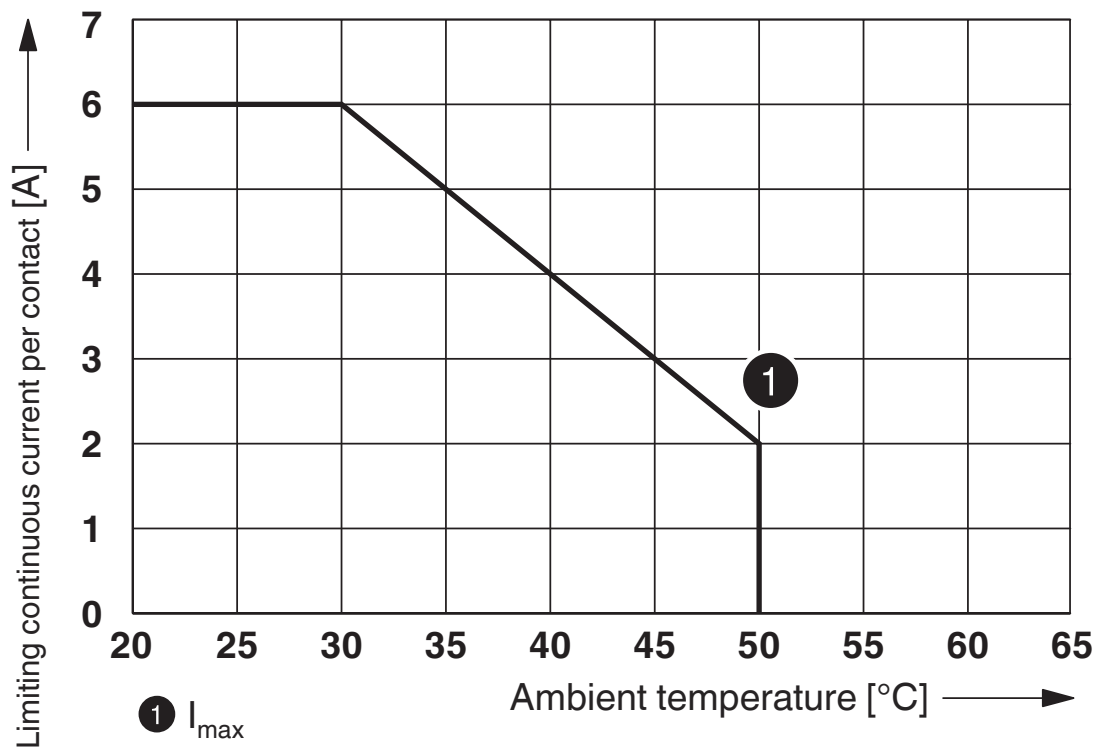
Normes/Prescriptions	DIN EN 60947-5-1
----------------------	------------------

Montage

Type de montage	Montage sur profilé
Instructions de montage	Juxtaposables
Emplacement pour le montage	indifférent

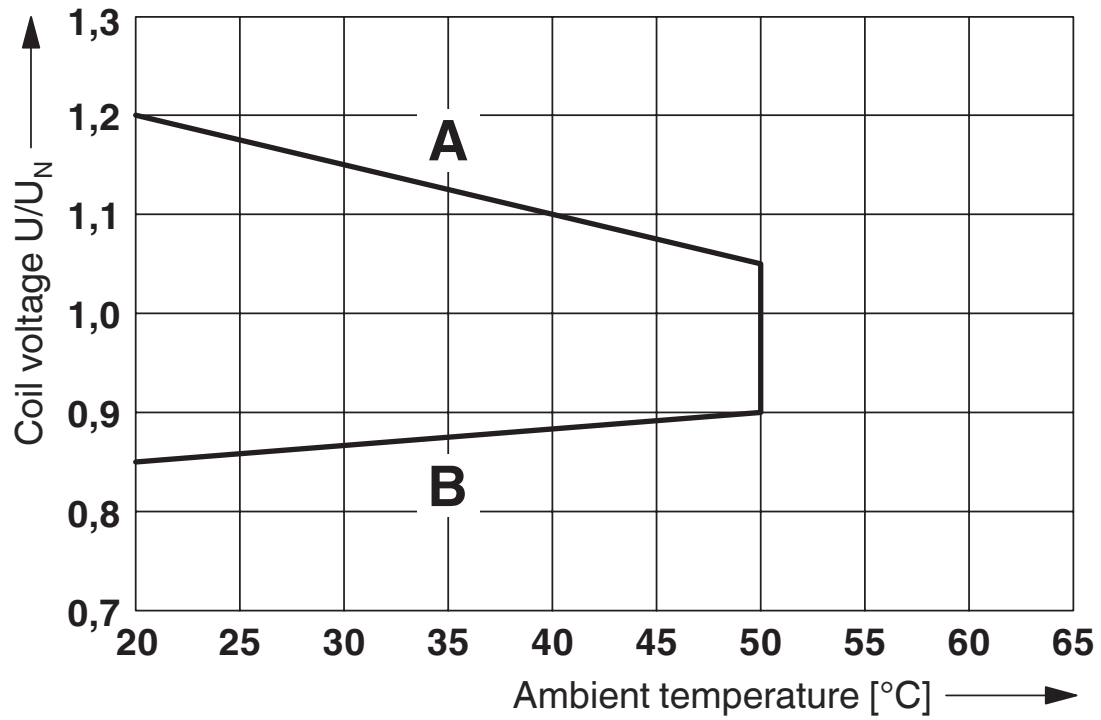
Dessins

Diagramme



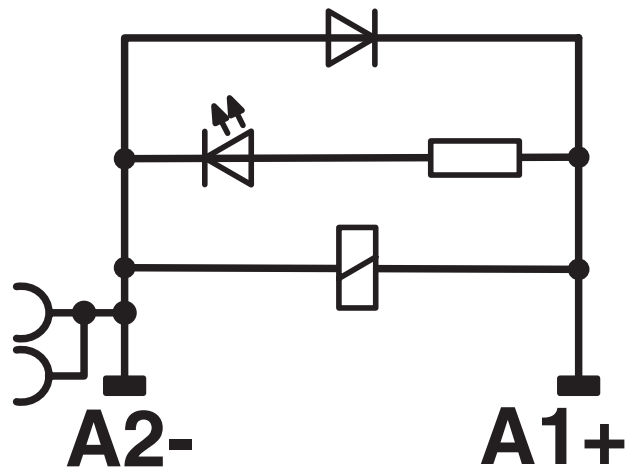
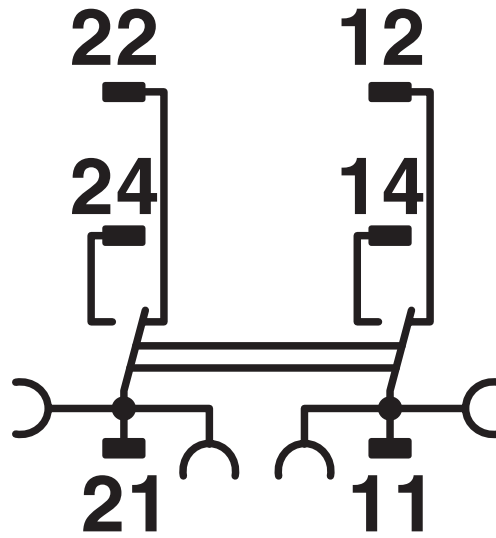
Déclassement du contact

Diagramme



Plage de tension de service

Schéma de connexion



2909848

<https://www.phoenixcontact.com/fr/produits/2909848>

Homologations

🔗 To download certificates, visit the product detail page: <https://www.phoenixcontact.com/fr/produits/2909848>



EAC

Identifiant de l'homologation: TR_TS_D_00573_c



EAC

Identifiant de l'homologation: RU*C-DE.*08.B.00010



UL Listed

Identifiant de l'homologation: FILE E 172140



cUL Listed

Identifiant de l'homologation: FILE E 172140

cULus Listed

2909848

<https://www.phoenixcontact.com/fr/produits/2909848>

Classifications

ECLASS

ECLASS-11.0	27371601
ECLASS-12.0	27371601
ECLASS-13.0	27371601

ETIM

ETIM 9.0	EC001437
----------	----------

UNSPSC

UNSPSC 21.0	39122300
-------------	----------

2909848

<https://www.phoenixcontact.com/fr/produits/2909848>

Conformité environnementale

REACH SVHC	Lead 7439-92-1
China RoHS	Période d'utilisation conforme (EFUP) : 50 ans
	Vous trouverez des informations sur les substances dangereuses dans la déclaration du fabricant dans l'onglet « Téléchargements »

2909848

<https://www.phoenixcontact.com/fr/produits/2909848>

Accessoires

FBS 2-6 - Pont enfichable

3030336

<https://www.phoenixcontact.com/fr/produits/3030336>



Pont enfichable, pas: 6,2 mm, nombre de pôles: 2, coloris: rouge

FBS 2-6 BU - Pont enfichable

3036932

<https://www.phoenixcontact.com/fr/produits/3036932>



Pont enfichable, pas: 6,2 mm, nombre de pôles: 2, coloris: bleu

2909848

<https://www.phoenixcontact.com/fr/produits/2909848>

FBS 2-6 GY - Pont enfichable

3032237

<https://www.phoenixcontact.com/fr/produits/3032237>



Pont enfichable, pas: 6,2 mm, nombre de pôles: 2, coloris: gris

FBS 2-8 GY

7042 - Pont enfichable

3032541

<https://www.phoenixcontact.com/fr/produits/3032541>



Ponts pour répartition de potentiel

RIF-1-RSC-LDP-24DC/2X21/FG - Module à relais



2909848

<https://www.phoenixcontact.com/fr/produits/2909848>

STP 5-2 - Porte-repère

0800967

<https://www.phoenixcontact.com/fr/produits/0800967>



Porte-repère, encliquetable dans le bloc de jonction à ressort à deux niveaux STTB 2,5, STTB 4, PTTB 2,5, PTTB 4, repérable avec UC-TM 5, UC-TMF 5, UCT-TM 5, UCT-TMF 5, ZB 5 ou ZBF 5, gris, vierge, type de montage: enfichage, surface utile: 5 x 10,5 mm

RIF-1-V8/PT/FLK14/OUT - Raccordement du système

2905195

<https://www.phoenixcontact.com/fr/produits/2905195>



Adaptateur V8 pour 8 x embases de relais RIF-1, automate: Câblage système API des cartes de sortie, raccordement 1: Raccordement Push-in 4x, raccordement 2: IDC/FLK connecteur mâle 1x 14-pôles, raccordement 3: Raccord enfichable, nombre de canaux: 8, logique de commande: plusschaltend

RIF-1-RSC-LDP-24DC/2X21/FG - Module à relais



2909848

<https://www.phoenixcontact.com/fr/produits/2909848>

NS 35/ 7,5 PERF 2000MM - Profilé percé

0801733

<https://www.phoenixcontact.com/fr/produits/0801733>



Profilé percé, selon EN 60715, matériau: Acier, galvanisé, traité par passivation couche épaisse, Profil standard, coloris: argent, Conditionnement par 25 unités (50 m)

NS 35/ 7,5 UNPERF 2000MM - Profilé plein

0801681

<https://www.phoenixcontact.com/fr/produits/0801681>



Profilé plein, selon EN 60715, matériau: Acier, galvanisé, traité par passivation couche épaisse, Profil standard, coloris: argenté, Conditionnement par 25 unités (50 m)

RIF-1-RSC-LDP-24DC/2X21/FG - Module à relais



2909848

<https://www.phoenixcontact.com/fr/produits/2909848>

NS 35/ 7,5 WH PERF 2000MM - Profilé percé

1204119

<https://www.phoenixcontact.com/fr/produits/1204119>



Profilé percé, selon EN 60715, matériau: Acier, galvanisé, passivation blanche, Profil standard, coloris: argenté, Conditionnement par 25 unités (50 m)

NS 35/ 7,5 WH UNPERF 2000MM-VPE 10 - Profilé plein

1204122

<https://www.phoenixcontact.com/fr/produits/1204122>



Profilé plein, selon EN 60715, matériau: Acier, galvanisé, passivation blanche, Profil standard, coloris: argenté, Conditionnement par 10 unités (20 m)

RIF-1-RSC-LDP-24DC/2X21/FG - Module à relais



2909848

<https://www.phoenixcontact.com/fr/produits/2909848>

NS 35/ 7,5 AL UNPERF 2000MM - Profilé plein

0801704

<https://www.phoenixcontact.com/fr/produits/0801704>



Profilé plein, selon EN 60715, matériau: Aluminium, aucun revêtement, Profil standard, coloris: argenté, Conditionnement par 25 unités (50 m)

NS 35/ 7,5 ZN PERF 2000MM - Profilé percé

1206421

<https://www.phoenixcontact.com/fr/produits/1206421>



Profilé percé, selon EN 60715, matériau: Acier, galvanisé, Profil standard, coloris: argenté, Conditionnement par 25 unités (50 m)

RIF-1-RSC-LDP-24DC/2X21/FG - Module à relais



2909848

<https://www.phoenixcontact.com/fr/produits/2909848>

NS 35/ 7,5 ZN UNPERF 2000MM - Profilé plein

1206434

<https://www.phoenixcontact.com/fr/produits/1206434>



Profilé plein, selon EN 60715, matériau: Acier, galvanisé, Profil standard, coloris: argenté, Conditionnement par 25 unités (50 m)

NS 35/ 7,5 CU UNPERF 2000MM-VPE 10 - Profilé plein

0801762

<https://www.phoenixcontact.com/fr/produits/0801762>



Profilé plein, selon EN 60715, matériau: Cuivre, aucun revêtement, Profil standard, coloris: cuivre, Conditionnement par 10 unités (20 m)

RIF-1-RSC-LDP-24DC/2X21/FG - Module à relais



2909848

<https://www.phoenixcontact.com/fr/produits/2909848>

NS 35/ 7,5 CAP - Bouchon d'extrémité

1206560

<https://www.phoenixcontact.com/fr/produits/1206560>

Pièce de fermeture pour profilés NS 35/7,5



NS 35/15 PERF 2000MM - Profilé percé

1201730

<https://www.phoenixcontact.com/fr/produits/1201730>



Profilé percé, similaire à EN 60715, matériau: Acier, galvanisé, traité par passivation couche épaisse, Profil standard, coloris: argenté, Conditionnement par 25 unités (50 m)

RIF-1-RSC-LDP-24DC/2X21/FG - Module à relais



2909848

<https://www.phoenixcontact.com/fr/produits/2909848>

NS 35/15 UNPERF 2000MM - Profilé plein

1201714

<https://www.phoenixcontact.com/fr/produits/1201714>



Profilé plein, similaire à EN 60715, matériau: Acier, galvanisé, traité par passivation couche épaisse, Profil standard, coloris: argenté, Conditionnement par 25 unités (50 m)

NS 35/15 WH PERF 2000MM - Profilé percé

0806602

<https://www.phoenixcontact.com/fr/produits/0806602>



Profilé percé, similaire à EN 60715, matériau: Acier, galvanisé, passivation blanche, Profil standard, coloris: blanc, Conditionnement par 25 unités (50 m)

RIF-1-RSC-LDP-24DC/2X21/FG - Module à relais



2909848

<https://www.phoenixcontact.com/fr/produits/2909848>

NS 35/15 WH UNPERF 2000MM-VPE 10 - Profilé plein

1204135

<https://www.phoenixcontact.com/fr/produits/1204135>



Profilé plein, similaire à EN 60715, matériau: Acier, galvanisé, passivation blanche, Profil standard, coloris: argenté, Conditionnement par 10 unités (20 m)

NS 35/15 AL UNPERF 2000MM - Profilé plein

1201756

<https://www.phoenixcontact.com/fr/produits/1201756>



Profilé plein, similaire à EN 60715, matériau: Aluminium, aucun revêtement, Profil standard, coloris: argenté

2909848

<https://www.phoenixcontact.com/fr/produits/2909848>

NS 35/15 ZN PERF 2000MM - Profilé percé

1206599

<https://www.phoenixcontact.com/fr/produits/1206599>



Profilé percé, similaire à EN 60715, matériau: Acier, galvanisé, Profil standard, coloris: argenté, Conditionnement par 25 unités (50 m)

NS 35/15 ZN UNPERF 2000MM - Profilé plein

1206586

<https://www.phoenixcontact.com/fr/produits/1206586>



Profilé plein, similaire à EN 60715, matériau: Acier, galvanisé, Profil standard, coloris: argenté, Conditionnement par 25 unités (50 m)

RIF-1-RSC-LDP-24DC/2X21/FG - Module à relais

2909848

<https://www.phoenixcontact.com/fr/produits/2909848>

NS 35/15 CU UNPERF 2000MM-VPE 10 - Profilé plein

1201895

<https://www.phoenixcontact.com/fr/produits/1201895>



Profilé plein, similaire à EN 60715, matériau: Cuivre, aucun revêtement, Profil standard, coloris: cuivre, Conditionnement par 10 unités (20 m)

NS 35/15 CAP - Bouchon d'extrémité

1206573

<https://www.phoenixcontact.com/fr/produits/1206573>

Pièce de fermeture pour profilés NS 35/15



RIF-1-RSC-LDP-24DC/2X21/FG - Module à relais



2909848

<https://www.phoenixcontact.com/fr/produits/2909848>

NS 35/15-2,3 UNPERF 2000MM-VPE 10 - Profilé plein

1201798

<https://www.phoenixcontact.com/fr/produits/1201798>



Profilé plein, selon EN 60715, matériau: Acier, galvanisé, traité par passivation couche épaisse, Profil standard 2,3 mm, coloris: argenté, Conditionnement par 10 unités (20 m)

CLIPFIX 35 - Butée

3022218

<https://www.phoenixcontact.com/fr/produits/3022218>



Crampon terminal à montage rapide, pour profilé NS 35/7,5 ou NS 35/15, avec possibilité de repérage, largeur : 9,5 mm, coloris : gris

2909848

<https://www.phoenixcontact.com/fr/produits/2909848>

CLIPFIX 35-5 - Butée

3022276

<https://www.phoenixcontact.com/fr/produits/3022276>

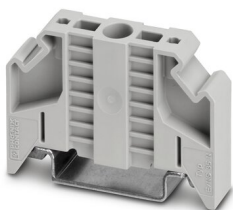


Crampon terminal à montage rapide, pour profilé NS 35/7,5 ou NS 35/15, avec possibilité de repérage, possibilité de montage pour FBS...5, FBS...6, KSS 5, KSS 6, largeur : 5,15 mm, coloris : gris

E/NS 35 N - Butée

0800886

<https://www.phoenixcontact.com/fr/produits/0800886>



Butée, largeur : 9,5 mm, coloris : gris

2909848

<https://www.phoenixcontact.com/fr/produits/2909848>

MPS-MT - Fiche de test

0201744

<https://www.phoenixcontact.com/fr/produits/0201744>



Fiche de test, avec raccordement soudé, section de conducteur jusqu'à 1 mm², nombre de pôles: 1, coloris: gris

MPS-IH WH - Manchon isolant

0201663

<https://www.phoenixcontact.com/fr/produits/0201663>

Manchon isolant, coloris: blanc



2909848

<https://www.phoenixcontact.com/fr/produits/2909848>

MPS-IH RD - Manchon isolant

0201676

<https://www.phoenixcontact.com/fr/produits/0201676>

Manchon isolant, coloris: rouge

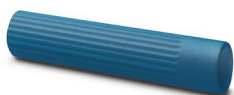


MPS-IH BU - Manchon isolant

0201689

<https://www.phoenixcontact.com/fr/produits/0201689>

Manchon isolant, coloris: bleu



RIF-1-RSC-LDP-24DC/2X21/FG - Module à relais



2909848

<https://www.phoenixcontact.com/fr/produits/2909848>

MPS-IH YE - Manchon isolant

0201692

<https://www.phoenixcontact.com/fr/produits/0201692>

Manchon isolant, coloris: jaune



MPS-IH GN - Manchon isolant

0201702

<https://www.phoenixcontact.com/fr/produits/0201702>

Manchon isolant, coloris: vert



RIF-1-RSC-LDP-24DC/2X21/FG - Module à relais



2909848

<https://www.phoenixcontact.com/fr/produits/2909848>

MPS-IH GY - Manchon isolant

0201728

<https://www.phoenixcontact.com/fr/produits/0201728>

Manchon isolant, coloris: gris



MPS-IH BK - Manchon isolant

0201731

<https://www.phoenixcontact.com/fr/produits/0201731>

Manchon isolant, coloris: noir



2909848

<https://www.phoenixcontact.com/fr/produits/2909848>

ZB 5 :UNBEDRUCKT - Ruban de repérage ZB

1050004

<https://www.phoenixcontact.com/fr/produits/1050004>



Ruban de repérage ZB, Rubans, blanc, vierge, repérable avec : PLOTMARK, CMS-P1-PLOTTER, type de montage: encliquetage, pour bloc de jonction au pas de : 5,2 mm, surface utile: 5,1 x 10,5 mm, Nombre d'étiquettes: 10

ZB 5 CUS - Ruban de repérage ZB

0824962

<https://www.phoenixcontact.com/fr/produits/0824962>



Ruban de repérage ZB, à commander : par bandes, blanc, impression selon les indications du client, type de montage: encliquetage dans la rainure de repérage élevée, pour bloc de jonction au pas de : 5,2 mm, surface utile: 5,15 x 10,5 mm, Nombre d'étiquettes: 10

2909848

<https://www.phoenixcontact.com/fr/produits/2909848>

ZB 5,LGS:FORTL.ZAHLEN - Ruban de repérage ZB

1050017

<https://www.phoenixcontact.com/fr/produits/1050017>

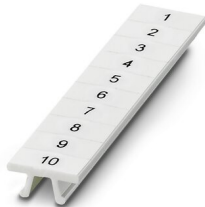


Ruban de repérage ZB, Rubans, blanc, repéré, impression longitudinale: numérotation continue 1 ... 10, 11 ... 20, etc. jusqu'à 491 ... 500, type de montage: encliquetage, pour bloc de jonction au pas de : 5,2 mm, surface utile: 5,15 x 10,5 mm, Nombre d'étiquettes: 10

ZB 5,QR:FORTL.ZAHLEN - Ruban de repérage ZB

1050020

<https://www.phoenixcontact.com/fr/produits/1050020>



Ruban de repérage ZB, blanc, impression transversale: numérotation continue 1 ... 10, 11 ... 20, etc. jusqu'à 491 ... 500, type de montage: encliquetage, pour bloc de jonction au pas de : 5,2 mm, surface utile: 5,15 x 10,5 mm

RIF-1-RSC-LDP-24DC/2X21/FG - Module à relais

2909848

<https://www.phoenixcontact.com/fr/produits/2909848>

ZB 5,LGS:GLEICHE ZAHLEN - Ruban de repérage ZB

1050033

<https://www.phoenixcontact.com/fr/produits/1050033>



Ruban de repérage ZB, Rubans, blanc, repéré, repérable avec : CMS-P1-PLOTTER, impression longitudinale: chiffres identiques 1 ou 2, etc. jusqu'à 100, type de montage: encliquetage, pour bloc de jonction au pas de : 5,2 mm, surface utile: 5,15 x 10,5 mm, Nombre d'étiquettes: 10

ZB 5,LGS:L1-N,PE - Ruban de repérage ZB

1050415

<https://www.phoenixcontact.com/fr/produits/1050415>



Ruban de repérage ZB, Rubans, blanc, repéré, longitudinal: L1, L2, L3, N, PE, L1, L2, L3, N, PE, type de montage: encliquetage, pour bloc de jonction au pas de : 5,2 mm, surface utile: 5,15 x 10,5 mm, Nombre d'étiquettes: 10

2909848

<https://www.phoenixcontact.com/fr/produits/2909848>

UC-TM 5 - Repères pour blocs de jonction

0818108

<https://www.phoenixcontact.com/fr/produits/0818108>



Repères pour blocs de jonction, Planche, blanc, vierge, repérable avec : BLUEMARK ID COLOR, BLUEMARK ID, BLUEMARK CLED, PLOTMARK, CMS-P1-PLOTTER, type de montage: encliquetage, pour bloc de jonction au pas de : 5,2 mm, surface utile: 4,6 x 10,5 mm, Nombre d'étiquettes: 96

UC-TM 5 CUS - Repères pour blocs de jonction

0824581

<https://www.phoenixcontact.com/fr/produits/0824581>



Repères pour blocs de jonction, à commander : sous forme de planche, blanc, impression selon les indications du client, type de montage: encliquetage dans la rainure de repérage élevée, pour bloc de jonction au pas de : 5,2 mm, surface utile: 10,5 x 4,6 mm, Nombre d'étiquettes: 96

RIF-1-RSC-LDP-24DC/2X21/FG - Module à relais



2909848

<https://www.phoenixcontact.com/fr/produits/2909848>

UCT-TM 5 - Repères pour blocs de jonction

0828734

<https://www.phoenixcontact.com/fr/produits/0828734>



Repères pour blocs de jonction, Planche, blanc, vierge, repérable avec : TOPMARK NEO, LASER TOPMARK, BLUEMARK ID COLOR, BLUEMARK ID, BLUEMARK CLED, THERMOMARK PRIME, THERMOMARK CARD 2.0, THERMOMARK CARD, type de montage: encliquetage, pour bloc de jonction au pas de : 5,2 mm, surface utile: 4,6 x 10,5 mm, Nombre d'étiquettes: 72

UCT-TM 5 CUS - Repères pour blocs de jonction

0829595

<https://www.phoenixcontact.com/fr/produits/0829595>



Repères pour blocs de jonction, à commander : sous forme de planche, blanc, impression selon les indications du client, type de montage: encliquetage dans la rainure de repérage élevée, pour bloc de jonction au pas de : 5,2 mm, surface utile: 4,6 x 10,5 mm, Nombre d'étiquettes: 72

2909848

<https://www.phoenixcontact.com/fr/produits/2909848>

GBS 5-25X12 - Etiquette de repérage de groupes de BJ pour repérage des modules

0810588

<https://www.phoenixcontact.com/fr/produits/0810588>



Étiquette de repérage de groupes de bloc de jonction, s'encliquette au centre des blocs de jonction à vis, à ressort ou pour raccordement rapide, repérage avec une étiquette 25 x 12 mm ou manuellement à l'aide du stylo B-STIFT, au niveau du pied avec ZB 5

GBS 5-25X5 - Etiquette de repérage de groupes de BJ pour repérage des modules

0829126

<https://www.phoenixcontact.com/fr/produits/0829126>



Étiquette de repérage de groupes, encliquetable au centre des blocs de jonction à vis, à ressort, Push-in ou à raccordement rapide, repérage avec une étiquette 24 x 4 mm ou manuellement avec le B-STIFT, au niveau du pied avec ZB 5

2909848

<https://www.phoenixcontact.com/fr/produits/2909848>

STP 5-2-ZB - Porte-repère

3037643

<https://www.phoenixcontact.com/fr/produits/3037643>

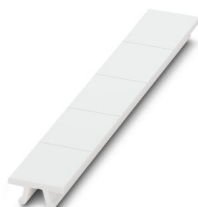


Porte-repère, encliquetable dans les blocs de jonction à ressort ST 2,5, repérables avec UC-TM 5, UC-TMF 5, UCT-TM 5, UCT-TMF 5, ZB 5 ou ZBF 5, gris, vierge, type de montage: encliquetage

ZB 15:UNBEDRUCKT - Ruban de repérage ZB

0811972

<https://www.phoenixcontact.com/fr/produits/0811972>



Ruban de repérage ZB, Rubans, blanc, vierge, repérable avec : PLOTMARK, CMS-P1-PLOTTER, type de montage: encliquetage, pour bloc de jonction au pas de : 15,2 mm, surface utile: 10,5 x 15,1 mm, Nombre d'étiquettes: 5

RIF-1-RSC-LDP-24DC/2X21/FG - Module à relais

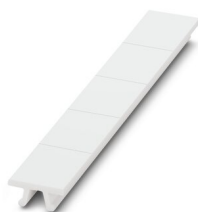
2909848

<https://www.phoenixcontact.com/fr/produits/2909848>

ZB 15 CUS - Ruban de repérage ZB

0824945

<https://www.phoenixcontact.com/fr/produits/0824945>

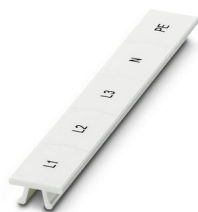


Ruban de repérage ZB, à commander : par bandes, blanc, impression selon les indications du client, type de montage: encliquetage dans la rainure de repérage élevée, pour bloc de jonction au pas de : 15,2 mm, surface utile: 10,5 x 15,1 mm, Nombre d'étiquettes: 5

ZB 15,LGS:L1-N,PE - Ruban de repérage ZB

0811998

<https://www.phoenixcontact.com/fr/produits/0811998>



Ruban de repérage ZB, Rubans, blanc, repéré, impression longitudinale: L1, L2, L3, N, PE, type de montage: encliquetage, pour bloc de jonction au pas de : 15,2 mm, surface utile: 10,5 x 15,1 mm, Nombre d'étiquettes: 5

RIF-1-RSC-LDP-24DC/2X21/FG - Module à relais

2909848

<https://www.phoenixcontact.com/fr/produits/2909848>

REL-SR- 24DC/2X21/FG X - Relais de sécurité

1473564

<https://www.phoenixcontact.com/fr/produits/1473564>



Relais de sécurité avec contacts à guidage forcé selon DIN EN 61810-3, type de commutation du contact 2 contacts inverseurs. Les exigences pour le type A selon DIN EN 61810-3 sont respectées lorsque le câblage est effectué avec 1 contact NO/1 contact NF.

RIF-LDP-12-24 DC - Module d'insertion

2900939

<https://www.phoenixcontact.com/fr/produits/2900939>



Module enfichable, pour le montage sur RIF-1, RIF-2, RIF-3 et RIF-4, avec diode de roue libre et LED jaune, polarité : A1+, A2-, tension d'entrée : 12 V DC... 24 V DC $\pm 30\%$

RIF-1-RSC-LDP-24DC/2X21/FG - Module à relais



2909848

<https://www.phoenixcontact.com/fr/produits/2909848>

RIF-RH-1-H - Étrier de fixation

2904468

<https://www.phoenixcontact.com/fr/produits/2904468>



Étrier de fixation à relais, avec fonction d'éjection et espace pour matériel de repérage, pour embase de relais RIF-1, pour relais de puissance miniatures de 25 mm de haut et relais à semi-conducteurs

Phoenix Contact 2023 © - Tous droits réservés

<https://www.phoenixcontact.com>

PHOENIX CONTACT SAS

52 Boulevard de Beaubourg Emerainville

77436 Marne La Vallée Cedex 2 France

+33 (0) 1 60 17 98 98

documentation@phoenixcontact.fr