

## ELSA-2 DL 225 OP 110° 1800 830 PD IR PS DALI WH

**E-No.** E010299681  
**Code GTIN** 4015120299681

110 V - 230 V ~	IP20 IP44	LED 3000 K	CRI 80	CQS 80-85
--------------------	--------------	---------------	-----------	--------------



### Données techniques

#### GÉNÉRALITÉS

Garantie	5 ans
Catégorie d'appareils	Downlight
Interface utilisateur	Télécommande IR, Bus DALI
Télécommandable	✓
Conformité	CE, EAC, RoHS, DEEE

#### FIXATION

Type de montage	Inséré
Type de montage	Au plafond
Dimensions d'installation	Profondeur: 70 mm, Ø 225 mm
Type de raccordement	Bornier enfichable
Section du conducteur à raccorder	0.5 – 2.5 mm <sup>2</sup>
Nombre de contacts	5

#### BOÎTIER

Dimensions	Hauteur/profondeur 60 mm, Ø 240 mm
Poids	1310 g
Matériau	aluminium, peint par poudrage
Indice de protection	IP20
Température ambiante admissible	-20 °C...+40 °C
Taux d'humidité relative	5 – 93 %, sans condensation
Couleur	blanc, similaire à RAL 9003
Essai au fil incandescent selon IEC 60695-2-10	650 °C

#### RACCORDEMENT

Système de commande	DALI
Classe de protection	I

### Description du produit

- Downlight à LED, 3 000 K avec cadre opale (diffuseur), 18 W, pour montage encastré au plafond sans accessoires
- Lumière et puissance de système de bonne qualité
- Appareil DALI, fourni
- Détecteur de présence DALI FLAT MINI intégré avec zone de détection de 360°
- Diamètre de portée pouvant atteindre 6 m, pour une hauteur de montage recommandée de 2.5 m (max. 3 m). Pour les petites pièces et les zones de passage pas ou très peu éclairées par la lumière naturelle
- Bloc d'alimentation DALI intégré pour le montage apparent d'un bus DALI (Broadcast) avec des luminaires supplémentaires
- Commande de luminaires HVAC ou ON/OFF comme contact sans potentiel possible en conjonction avec le commutateur DALI d'ESYLUX

### Fonctions particulières:

- Détecteur de présence avec alimentation du bus DALI intégrée

Tension nominale	220 – 240 V ~ / 60 Hz
Consommation en veille	< 0.5 W

#### ÉCLAIRAGE

Diffuseur	opale
Émission de lumière	directe
Angle de rayonnement	110 °
Unified Glare Rating	≤ 25
Facteur de scintillement	0 %
Puissance nominale P	19 W
Flux lumineux	1750 lm
Rendement lumineux	92 lm/W
Température de couleur	3000 K
Indice de rendu des couleurs Ra	> 80
Tolérance de couleur	2 SDCM
Color Quality Scale	>80
Durée de vie L70B10 à 25 °C	60000 h
Durée de vie L70B50 à 25 °C	60000 h
Durée de vie L80B10 à 25 °C	40000 h
Durée de vie L80B50 à 25 °C	40000 h
Durée de vie L90B10 à 25 °C	20000 h
Durée de vie L90B50 à 25 °C	20000 h
Sécurité photobiologique	RG0

#### CAPTEURS

Angle de détection	360°
Détection transversale	Ø 6 m
Détection frontale	Ø 3 m
Détection présence	Ø 2.5 m

## ELSA-2 DL 225 OP 110° 1800 830 PD IR PS DALI WH

<b>E-No.</b>	<b>Code GTIN</b>
E010299681	4015120299681

Zone de détection	28 m <sup>2</sup>
Réglage de la portée	mécanique avec cache-lentille (fourni)
Hauteur de montage recommandée	2.5 m
Hauteur de montage max.	3 m
Système photométrique	Luminosité mixte
Valeur de luminosité	100 – 1000 lx

### CANAU (ÉCLAIRAGE / HVAC)

Nombre de canaux d'éclairage	1
Entrée poussoir CVC	–
Canal	<b>C1</b> Éclairage
Fonction	commutation, régulation
Contact de commutation	Technologie de bus
Entrée poussoir	–
Fonction impulsions	–
Durée d'activation	60 s...240 min (réglable par étapes)

Éclairage de balisage	10 – 40 % de puissance lumineuse
Durée d'allumage de l'éclairage d'orientation	60 s...240 min
Canal	<b>C3</b> avec accessoire (ACTUATOR FULL AUTO C3 DALI)
Fonction	commutation
Pouvoir de coupure	10 A / 12 V DC
Contact de commutation	contact à fermeture / sec
Entrée poussoir	✓
Durée d'activation	60 s...120 min (réglable par étapes)
Canal	<b>C4</b> avec accessoire (ACTUATOR SEMI AUTO C4 DALI)
Fonction	commutation
Pouvoir de coupure	10 A / 12 V DC
Contact de commutation	contact à fermeture / sec
Entrée poussoir	✓
Durée d'activation	60 s...120 min (réglable par étapes)

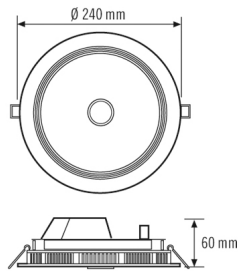
### Accessoires

Nom du produit	E-No.	Description du produit	Code GTIN
<b>Accessoires électriques</b>			
JUNCTION BOX 5-POLE BK	E010430947	Boîte de raccordement, 5 pôles, 2,5 mm <sup>2</sup> , noir	4015120430947
ACTUATOR FULL AUTO C3 DALI	EP10427473	Actionneur DALI, automatique, entrée poussoir, sortie 10 A libre de potentiel (C3)	4015120427473
ACTUATOR SEMI AUTO C4 DALI	EP10427480	Actionneur DALI, semi-automatique, entrée poussoir, sortie 10 A libre de potentiel (C4)	4015120427480
<b>Adaptateurs</b>			
ELSA-2 RING 225	E010300264	Bague d'adaptation 225/280 mm	4015120300264
<b>Fixations</b>			
ELSA-2 MOUNTING FRAME 225 SM WH	E010300899	Cadre de montage apparent pour ELSA-2 225	4015120300899
<b>Télécommandes</b>			
ESY-Pen	EP10425356	Télécommande ESY-Pen, passerelle entre l'ESY-App et les appareils télécommandables par IR d'ESYLUX	4015120425356
REMOTE CONTROL PDi DALI	EP10425899	Télécommande IR pour les réglages de détecteurs de présence DALI	4015120425899

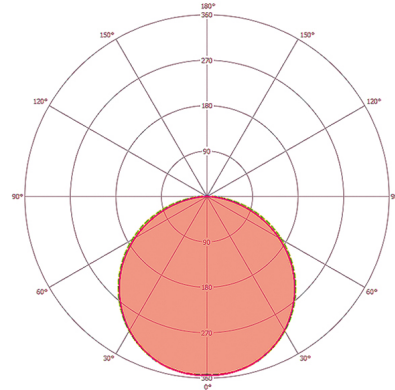
## ELSA-2 DL 225 OP 110° 1800 830 PD IR PS DALI WH

**E-No.** E010299681  
**Code GTIN** 4015120299681

### Dimensions



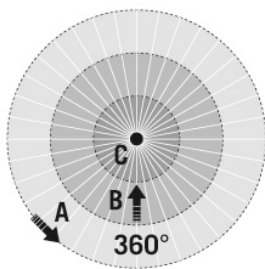
### Diffusion de la lumière



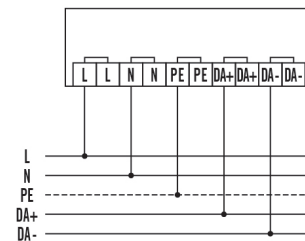
### Zones de détection

### Détection

### Schéma électrique



■ transversale (A)	Ø 6 m
■ frontale (B)	Ø 3 m
■ de présence (C)	Ø 2.5 m



Raccordement standard

### Description détaillée du produit

- Downlight à LED, 18 W pour montage encastré au plafond
- Luminaire encastré avec cadre opale (diffuseur)
- Boîtier de haute qualité, corps de lampe en aluminium, thermolaqué en blanc (RAL 9003)
- Utilisable en montage encastré sans accessoires
- Température de couleur : 3 000 K avec tolérances de couleur
- Flux lumineux : 1 750 lm
- Durée de vie L80B50 à 25°C : 40000 h
- : marche/arrêt (fourni)
- Détecteur de présence DALI FLAT MINI intégré avec zone de détection de 360°
- Diamètre de portée pouvant atteindre 6 m pour une hauteur de montage recommandée de 2.5 m
- Gestion automatique de l'éclairage de ballasts électroniques DALI à un niveau de luminosité ambiante constant selon la présence de personnes et la lumière naturelle (avec sortie DALI)
- Préréglages effectués en usine pour une mise en service immédiate
- Programmation simple à l'aide de la télécommande. Le détecteur peut être utilisé en mode automatique ou semi-automatique
- Réduction de la puissance lumineuse une fois la durée d'allumage paramétrée écoulée pour éclairage d'orientation dans les couloirs et zones de passage
- Bloc d'alimentation DALI intégré pour le montage apparent d'un bus DALI (Broadcast) avec des luminaires supplémentaires
- Commande de luminaires HVAC ou ON/OFF comme contact sans potentiel possible en conjonction avec le commutateur DALI d'ESYLUX