

Focus 7.0 R - DIP SWITCH - base

Code: 22208210-68

INFORMATIONS GÉNÉRALES



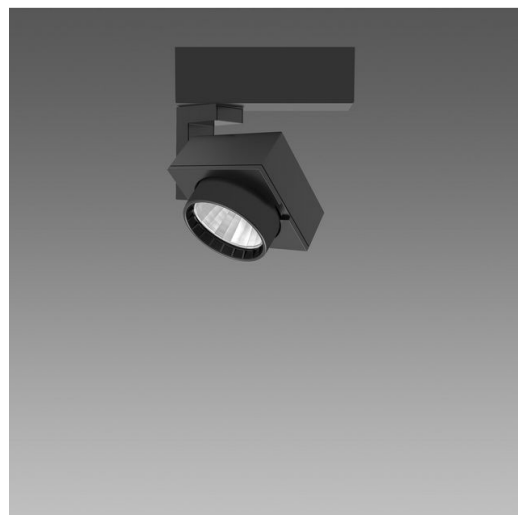
Article	Focus 7.0 R - DIP SWITCH - base
Code	22208210-68

DIMENSIONS ET POIDS

Longueur (mm)	155 mm
Largeur (mm)	85 mm
Hauteur (mm)	178 mm
Poids (Kg)	0.7 kg

CARACTÉRISTIQUES ÉLECTRIQUES ET CONTRÔLES

Tension (V)	230 V
Fréquence (Hz)	50 Hz
Alimentation	CLD
Facteur de puissance	>0.95
Classe d'isolation	Classe I
Contrôle et réglage	Aucun



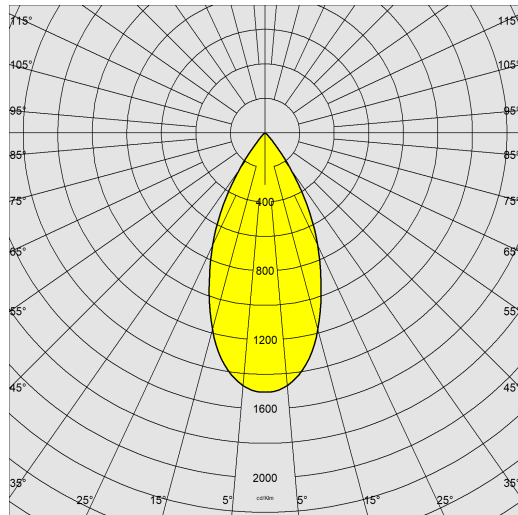
Avec sa forme spéciale et son design simple et sobre, cette version à LED haut rendu des couleurs satisfait aux exigences de l'éclairage de mise en valeur. Finalement, un nouveau spot totalement orientable pour créer un éclairage extrêmement efficace, en mesure de faire ressortir les lieux et les objets éclairés.



Focus 7.0 R - DIP SWITCH - base

Code: 22208210-68

DONNÉES PHOTOMÉTRIQUES



Source lumineuse	LED COB
CRI	92
Flux lumineux (sortant) (lm)	3093 lm
Puissance absorbée (totale) (W)	27 W
CCT	4000 K
Efficacité lumineuse (lm/W)	115 lm/W
Low Flicker	luminaire avec flicker très limité : lumière uniforme pour une plus grande sécurité visuelle.
Angle faisceaux lumineux (°)	48 °
Maintien du flux lumineux LED	50000 hr, L 80, B 20

CARACTÉRISTIQUES MÉCANIQUES

Résistance aux chocs mécaniques (IK)	IK07
IP	40



Focus 7.0 R - DIP SWITCH - base

Code: 22208210-68

MATÉRIAUX ET COULEURS

Corps	aluminium moulé sous pression.
Optique	aluminium glacé haute performance, anti-éblouissement.
Peinture	poudre à base de résine époxy-polyester résistante aux rayons UV.
Couleur	Blanc

NORMES ET CONFORMITÉ

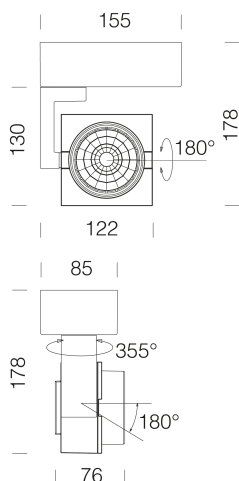
Classe de sécurité photobiologique	RG0
Marquages et essais	CE
Normes de référence	NF EN 60598-1. Degré de protection selon la norme NF EN 60529.

ÉQUIPEMENT

Sur demande	version avec faisceau de 35° ou 58°.
-------------	--------------------------------------

GARANTIE

Garantie après-vente	5 yr
----------------------	------



TÉLÉCHARGEMENT

MONTAGES

InstructionsMontage FOCUS rev3.pdf

DESSINS

DessinTechnique 208210.dxf



Focus 7.0 R - DIP SWITCH - base

Code	Câblage	Kg	Couleur	Les leds	WTot	K - Flux lumineux - IRC - Degrés
22208210-00	CLD	1.1	blanc	650	25	3000K - 2753lm - IRC92 - 48°
22208210-00	CLD	1.1	blanc	700	27	3000K - 2938lm - IRC92 - 48°
22208210-00	CLD	1.1	blanc	750	29	3000K - 3122lm - IRC92 - 48°
22208210-00	CLD	1.1	blanc	800	31	3000K - 3293lm - IRC92 - 48°
22208230-00	CLD	1.1	noir	650	25	3000K - 2753lm - CRI92 - 48°
22208230-00	CLD	1.1	noir	700	27	3000K - 2938lm - CRI92 - 48°
22208230-00	CLD	1.1	noir	750	29	3000K - 3122lm - CRI92 - 48°
22208230-00	CLD	1.1	noir	800	31	3000K - 3293lm - CRI92 - 48°
22208270-00	CLD	1.1	argent métallique	650	25	3000K - 2753lm - CRI92 - 48°
22208270-00	CLD	1.1	argent métallique	700	27	3000K - 2938lm - CRI92 - 48°
22208270-00	CLD	1.1	argent métallique	750	29	3000K - 3122lm - CRI92 - 48°
22208270-00	CLD	1.1	argent métallique	800	31	3000K - 3293lm - CRI92 - 48°
22208210-68	CLD	1.1	blanc	650	25	4000K - 2850lm - IRC92 - 48°
22208210-68	CLD	1.1	blanc	700	27	4000K - 3093lm - IRC92 - 48°
22208210-68	CLD	1.1	blanc	750	29	4000K - 3287lm - IRC92 - 48°
22208210-68	CLD	1.1	blanc	800	31	4000K - 3465lm - IRC92 - 48°
22208230-68	CLD	1.1	noir	650	25	4000K - 2850lm - CRI92 - 48°
22208230-68	CLD	1.1	noir	700	27	4000K - 3093lm - CRI92 - 48°
22208230-68	CLD	1.1	noir	750	29	4000K - 3287lm - CRI92 - 48°
22208230-68	CLD	1.1	noir	800	31	4000K - 3465lm - CRI92 - 48°
22208270-68	CLD	1.1	argent métallique	650	25	4000K - 2850lm - CRI92 - 48°
22208270-68	CLD	1.1	argent métallique	700	27	4000K - 3093lm - CRI92 - 48°
22208270-68	CLD	1.1	argent métallique	750	29	4000K - 3287lm - CRI92 - 48°
22208270-68	CLD	1.1	argent métallique	800	31	4000K - 3465lm - CRI92 - 48°