

BAES d'ambiance SATI à LEDS
Références : 0 625 65 / 0 626 65



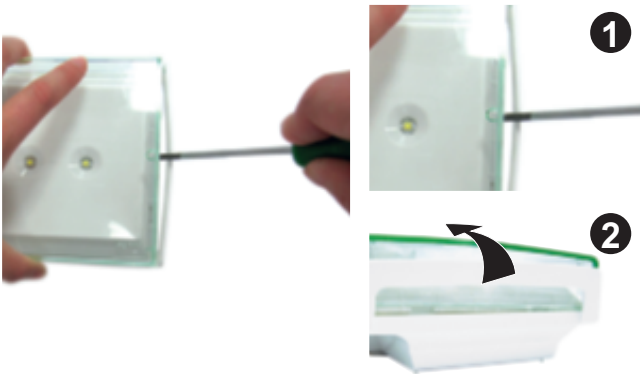
En application de l'article 11 de la directive 2002/96/CE relative aux Déchets d'Équipements Électriques et Électroniques (DEEE), et en référence à son annexe II, ces BAES d'ambiance SATI à LEDS contiennent notamment :

- Une carte électronique
- Deux packs batteries de 2 éléments

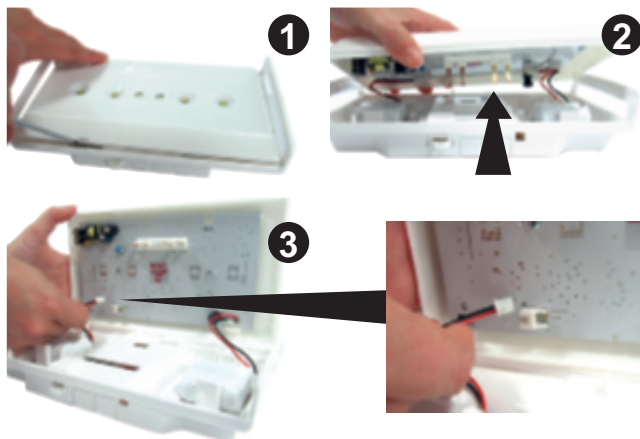
Se référer ci-dessous pour les instructions de démantèlement.

1. OUVRIR LE BAES

Déclipser la verrine à l'aide d'un tournevis
Répéter l'opération de chaque côté

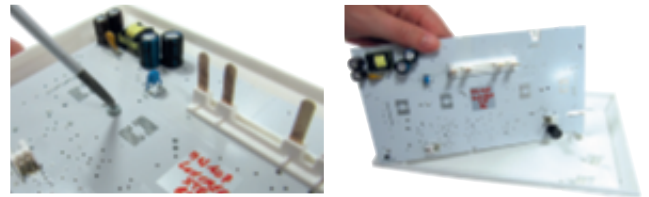


2. DÉBRANCHER LA BATTERIE



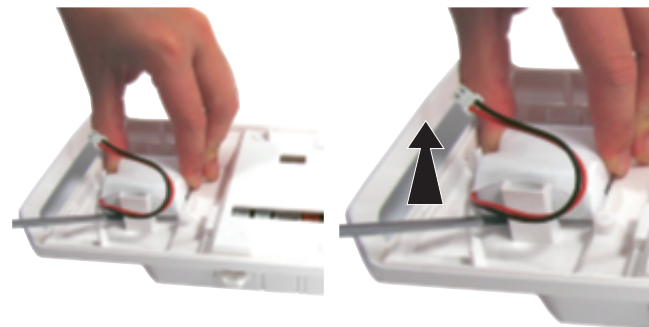
3. EXTRAIRE LA CARTE ÉLECTRONIQUE

Extraire la carte électronique à l'aide d'un tournevis

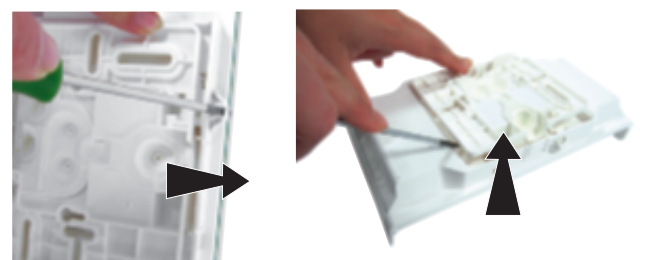


4. BATTERIES

Extraire et collecter séparément les batteries conformément à la législation en vigueur



5. OUVRIR LA PATÈRE



6. EXTRACTION DES GRIFFES DU SOCLE

Pousser les griffes de l'extérieur vers l'intérieur avec vos pouces
Répéter l'opération de chaque côté



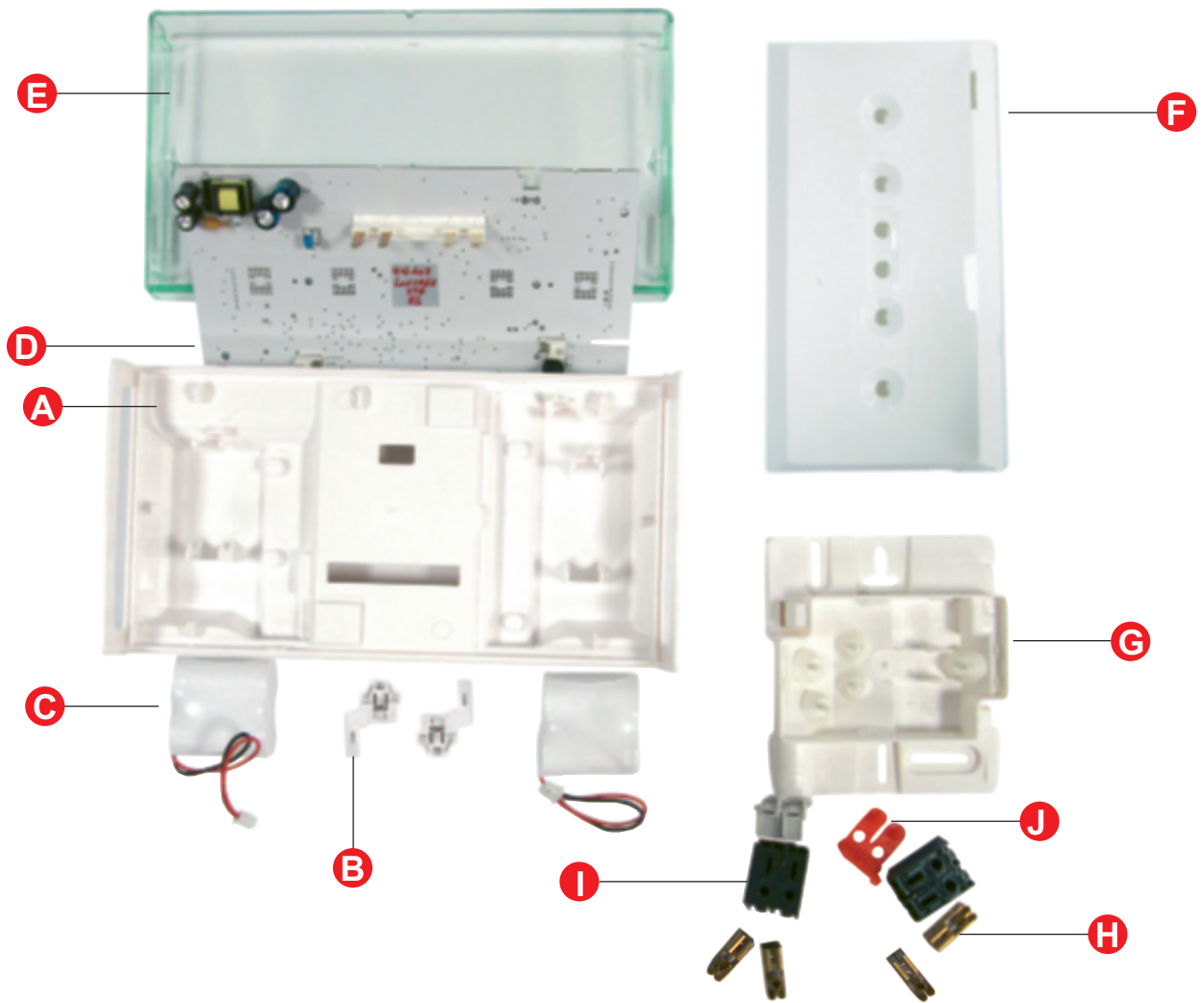
7. EXTRACTION DES BORNERS DE LA PATÈRE

Extraire les borniers de la patère à l'aide d'un tournevis

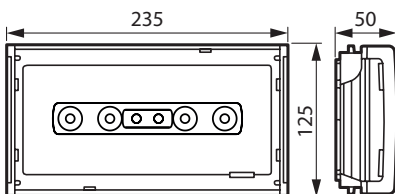


8. DÉMONTAGE D'UN BORNIER





0 625 65 / 0 626 65



		Masse en g	
		BAES Ambiance Eco 1 0 625 65	BAES Ambiance Eco 2 0 626 65
		627	653
		% de la masse totale	
Repère	Dénomination	Matière	
A	Socle	Polycarbonate	
B	Griffe (*2)	PBT	
C	Accumulateurs (*2)	Batterie NiCd 1.5Ah 2.4V Cs HT pack avec connecteur	
C	Accumulateurs (*2)	Batterie NiMH 2Ah 2.4V Cs HT pack avec connecteur	
D	Carte électronique	Eco 1	
D	Carte électronique	Eco 2	
E	Verrine	Polycarbonate transparent	
F	Réflecteur	Polycarbonate	
G	Patère	Polypropylène + SEBS	
H	Contacts (*4)	Laiton + Argent	
I	Socle bornier (*2)	Polyamide 6-6	
J	Couvercle bornier (*2)	Polyamide 6-6	
		20,4%	19,6%
		0,5%	
		28,7%	
			31,5%
		14,4%	
			13,8%
		19,1%	18,4%
		7,8%	7,5%
		6,1%	
		2,1%	
		2,1%	2%
			0,6%
		0,3%	