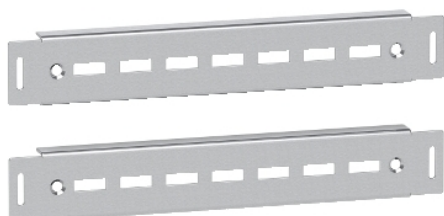


Fiche produit

Caractéristiques

NSYHLCR50

2 traverses charge lourde 500



Principales

Gamme	Spacial
Application spécifique du produit	Charge lourde
Catégorie d'accessoire / de pièce détachée	Accessoires de montage
Type de produit ou équipement	Rails pour charge lourde
Anwendung	Polyvalent
Nennmaße des Gehäuses	D: 500 mm

Complémentaires

Compatibilité de gamme	Spacial Spacial SF Spacial Spacial SF 5G
Emplacement de montage	Sur la structure de l'armoire
Support de montage	Cadre inférieur Kit pour charge lourde
Composition de l'appareil	Éléments de fixation 2 rails
Quantité du lot	Lot de 1
Matière	Acier galvanisé
Mode de fixation	Par l'élément de fixation - type de vis M6
Réglage	Ajustable par pas de 25 mm
Charge maximale	525 kg
Largeur	450 Mm entraxe de fixation: 500 mm nominal:
Épaisseur	3 mm

Emballage

Type d'emballage 1	PCE
Nombre d'unité par paquet	1
Poids de l'emballage (Kg)	2,59 kg
Hauteur de l'emballage 1	48 cm
Largeur de l'emballage 1	13 cm
Longueur de l'emballage 1	4 cm

Durabilité de l'offre

Statut environnemental de l'offre	Produit Green Premium
Régulation REACH	 Déclaration REACH
Sans SVHC REACH	Oui
Directive RoHS UE	Conformité pro-active (Produit en dehors du scope légal RoHS UE)  Déclaration RoHS UE
Sans métaux lourds toxiques	Oui
Sans mercure	Oui

Information sur les exemptions RoHS	Oui
Régulation RoHS Chine	Déclaration RoHS Pour La Chine
Profil environnemental	Profil Environnemental Du Produit

Garantie contractuelle

Garantie	18 mois
----------	---------