



NVENT CADDY SPEED LINK SLK AVEC EMBOUT À CLOUER, 2 MM CÂBLE, 2 M LONGUEUR

CATALOG NUMBER

SLK2L2SF



CERTIFICATIONS



FEATURES

Système complet, comprenant un câble, un verrou et un embout à angle droit pré-assemblé avec un clou de Powers Fasteners, Inc.

Se fixe rapidement et facilement sur le béton et les ossatures en acier ou en métal composite

S'installe facilement à l'aide du clou intégré prêt à être installé avec un cloueur à cartouches ou à gaz

Rapport d'évaluation ICC-ES ESR-2024 disponible pour le clou prémonté-pour cloueur de DEWALT®

CARACTÉRISTIQUES DU PRODUIT

Article Number: 196546

Material: Steel; Zinc Alloy; Polypropylene

Finish: Électrozingué

Static Load Safety Factor: 5:1

Complies With: SMACNA HVAC-DCS

Wire Rope Diameter: 2-mm

Wire Rope Length: 2 m

A: 37,5-mm

B: 7,6-mm

C: 31,8-mm

Static Load: 440 N

Height: 55-mm

Width: 19-mm

Épaisseur: 12,5-mm

Angle: 90 ° max

ADDITIONAL PRODUCT DETAILS

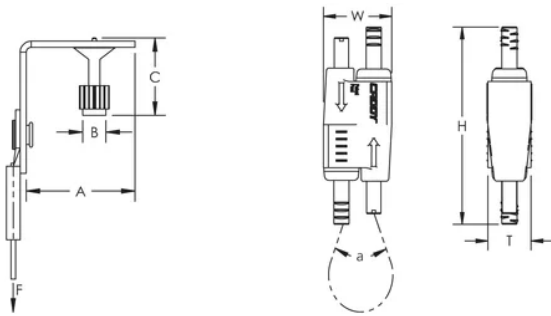
Uses Powers Fasteners, Inc. part number 50032.

Static load was established based on a 1" (25.4 mm) embedment depth and 3,000 psi (20.68 MPa) lightweight concrete. Pour les variations d'enfoncement et de matériau, veuillez consulter le site anchors.dewalt.com.

Pre-assembled drive pin from Powers Fasteners, Inc. works with Powers® C4CZ, Simpson® GCN-MEPKT, SPIT® P1000, P200, P2201, P3500 / PA3500, P35s, P45, P60, P7201, Sniper; Ramset® 721, Cobra, D45 / D60 / D60L, M70, SA270, T3SS, TS750P, TS60P, Viper; Hilti® DX35, DX350 / DX351 / DX36M, DX100 / DX200, DX460, DXA40, DXA41,-DXE72 / DX400; Würth® Diva-1, BST-1, BST-2 or equivalent nailers.

For shot-fired supports in seismic design category D, E, or F, maximum load is the lesser of 90 lb (400 N) or the published load.

DIAGRAMS



AVERTISSEMENT

Les produits nVent doivent être installés et utilisés conformément aux consignes figurant dans les fiches d'instructions et les documents de formation des produits nVent. Les fiches d'instructions sont disponibles à l'adresse suivante: www.nvent.com et auprès de votre représentant du service client nVent. Une mauvaise installation, une utilisation incorrecte, une application erronée ou toute autre forme de non-respect scrupuleux des instructions et avertissements de nVent peuvent entraîner un dysfonctionnement du produit, des dommages matériels, des lésions corporelles graves et le décès et/ou annuler votre garantie.

Amérique du Nord

+1.800.753.9221

Option 1 – Customer Care

Option 2 – Technical Support

Europe

Netherlands:

+31 800-0200135

France:

+33 800 901 793

Europe

Germany:

800 1890272

Other Countries:

+31 13 5835404

APAC

Shanghai:

+ 86 21 2412 1618/19

Sydney:

+61 2 9751 8500



Our powerful portfolio of brands:
nVent.com CADDY ERICO HOFFMAN RAYCHEM SCHROFF
TRACER