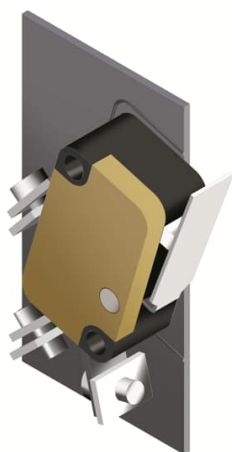


PRODUCT-DETAILS

AUP-I T4-T5-T6 CON.INSERTED SIGN

AUP-I T4-T5-T6 CON.SIGN.EMBROCHE



Informations générales

Extension du type de produit	AUP-I T4-T5-T6 CON.INSERTED SIGN
Code de produit	1SDA054918R1
EAN	8015644557027
Description courte	AUP-I T4-T5-T6 CON.SIGN.EMBROCHE
Description longue	1 CONTACT DE POSITION DISJONCTEUR EMBROCHE' T4-T5-T6

Valeur Circulaire

Conflict Minerals Reporting Template (CMRT)	9AKK108467A5658
Toxic Substances Control Act - TSCA	9AKK108467A8326

Environnement

Informations environnementales	9AKK108467A6707
REACH Declaration	9AKK108466A1425
Informations RoHS	9AKK108466A1424
Statut RoHS	Following EU Directive 2011/65/EU and Amendment 2015/863 July 22, 2019

Commande

E-Number (Finland)	3655647
EAN	8015644557027
Quantité minimum	1 pièce
Code douanier	85389099

Dimensions

Poids net	0.021 kg
-----------	----------

Emballage

Emballage Niveau 1 Unités	1 pièce
Emballage Niveau 1 Largeur	110 mm
Emballage Niveau 1 Hauteur	60 mm
Emballage Niveau 1 Longueur	140 mm
Emballage Niveau 1 Poids	0.022 kg
Emballage Niveau 1 EAN	8015644557027

Informations Supplémentaires

Configuration Type	Loose or configurable
Number of Auxiliary Contacts CO (SPDT)	1
Groupe de produit	Accessories for Tmax T
Type de produit	Accessory
Type de produit	Accessory
Normes et standards	IEC
Adapté pour	T4, T5, T6
Adapté pour la classe de produit	SACE Tmax T

Certificats et Déclarations (Numéro de document)

Fiche produit, informations techniques	1SDC210015D0208 1SDC210300D0201
Déclaration de Conformité - CE	Refer to the EU Declaration of the relative Circuit Breaker
Instructions et manuels	1SDH000436R0605

Classifications

ETIM 7	EC000041 - Auxiliary contact block
ETIM 8	EC000041 - Auxiliary contact block
ETIM 9	EC000041 - Auxiliary contact block
Code de classification d'objet	Q
UNSPSC	39120000

Catégorie DEEE

5. Small Equipment (No External Dimension More Than 50 cm)

eClass

V11.1 : 27371302

Catégories

Produits basse tension → Disjoncteurs de puissance → Disjoncteurs Boîtier Moulé → Accessories for Tmax T

