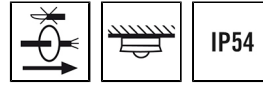


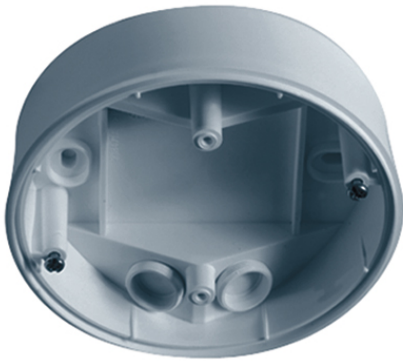
## COMPACT MOUNTING BOX IP54 SM SR

**E-No.** EP10425912  
**Code GTIN** 4015120425912



### Description du produit

- Boîtier apparent C IP 52 pour de nombreux détecteurs de mouvement au plafond série MD-C et détecteurs de présence au plafond série PD-C
- Espace de câblage suffisant avec quadruple entrée de câbles



### Données techniques

#### GÉNÉRALITÉS

|                       |           |
|-----------------------|-----------|
| Catégorie d'appareils | Fixations |
|-----------------------|-----------|

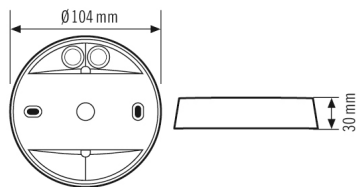
#### FIXATION

|                 |            |
|-----------------|------------|
| Type de montage | Apparent   |
| Type de montage | Au plafond |

#### BOÎTIER

|                      |                                    |
|----------------------|------------------------------------|
| Dimensions           | Hauteur/profondeur 30 mm, Ø 104 mm |
| Poids                | 113 g                              |
| Matériau             | Polycarbonate résistant aux UV     |
| Indice de protection | IP54                               |
| Couleur              | argent                             |

### Dimensions



### Description détaillée du produit

- Boîtier apparent C-IP 52 pour de nombreux détecteurs de mouvement au plafond série MD-C et détecteurs de présence au plafond série PD-C
- Espace de câblage suffisant avec quadruple entrée de câbles