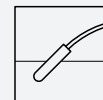




Flotteur

LFL2-BK-U-PUR5-EMS



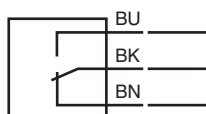
- Élément de commutation : micro-interrupteur, **sans mercure**
- Détection de seuil pour milieux liquides
- Design de la bille : flottabilité élevée



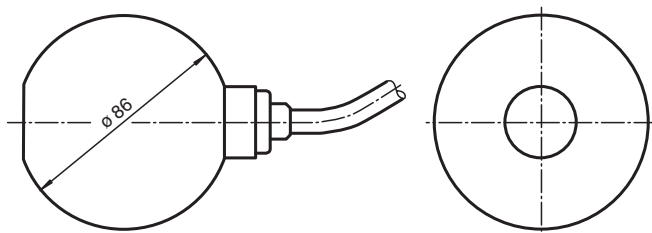
Fonction

Le micro-interrupteur (contact inverseur) est intégré à un flotteur en PP et s'active en cas de déviation de sa position horizontale. La bille de commutation dans le flotteur bouge selon un axe et active le micro-interrupteur.

Connexion



Dimensions



Données techniques

Caractéristiques électriques

Chargement du contact	250 V CA/3 A ; charge résistive 150 V CC/0,25 A ; charge résistive 60 V CC/1 A
Tension d'isolement nominale	300 V

Date de publication: 2020-10-05 Date d'édition: 2020-10-05 : 262202_fra.pdf

Reportez-vous aux « Remarques générales sur les informations produit de Pepperl+Fuchs ».

Groupe Pepperl+Fuchs
www.pepperl-fuchs.com

États-Unis : +1 330 486 0002
pa-info@us.pepperl-fuchs.com

Allemagne : +49 621 776 2222
pa-info@de.pepperl-fuchs.com



Singapour : +65 6779 9091
pa-info@sg.pepperl-fuchs.com

 PEPPERL+FUCHS

Données techniques

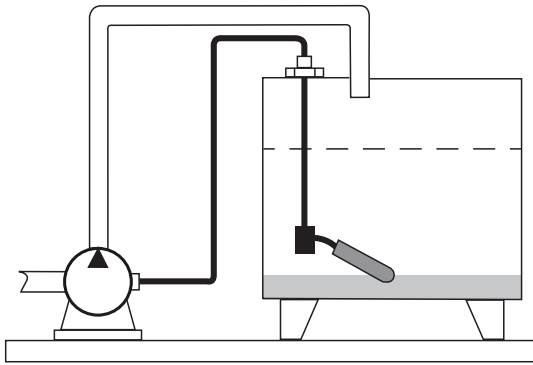
Tension de tenue aux chocs	4 kV
Durée de vie électrique	≥ 5 x 10 ⁴ cycles de commutation
Conformité aux directives	
Basse Tension	
Directive basse tension	EN 60947-5-1:2004 + Cor.:2005 + A1:2009
Conformité	
Degré de protection	IEC 60529:2001
Domaine d'application	
description	micro-interrupteur avec bille de commutation, contact de basculement
fonctionnement et structure du système	
Dispositif de mesure	Cet appareil peut être utilisé avec n'importe quel circuit séquentiel, à condition que ce dernier prenne en charge les valeurs du circuit électrique des éléments de commutation.
conditions d'emploi	
Conditions de montage	
indications d'intégration	possibilités d'application et distance minimum entre l'installation et le flotteur : ≥ 100 mm (4 po), idéal pour carburants, huiles de chauffage et liquides huileux installation : L'interrupteur à flotteur est installé à l'aide d'un contrepoids ou de tiges (par exemple, un kit d'interrupteur à flotteur) par le dessus. Le coude du câble doit toujours être à l'horizontale.
conditions de processus	
pression (statique) de processus	≤ 2 bar (29 psi) à 20 °C (68 °F)
densité	≥ 0,6 g/cm ³
Conditions environnementales	
Température ambiante	5 ... 70 °C (41 ... 158 °F)
Température de stockage	-25 ... 70 °C (-13 ... 158 °F)
Hauteur d'utilisation	≤ 2000 m au-delà de NMM
Caractéristiques mécaniques	
Degré de protection	IP68
Câble	
Longueur	L 5 m
structure de construction	
Matériau	flotteur : PP (Polypropylène) câble : PUR, haute flexibilité (3 x 0,50 mm ²)
Point de commutation	angle de commutateur, mesuré par rapport à l'horizontale : - point du commutateur supérieur +25° ±10° - point du commutateur inférieur -14° ±10°
Informations générales	
Informations complémentaires	Veuillez observer, si applicables, les indications et déclarations de conformité ainsi que les instructions de service. Vous trouverez ces informations à l'adresse internet www.pepperl-fuchs.com .

Accessoires

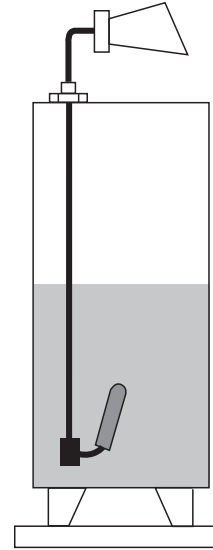
	LFL-Z132-EMS	Connexion à vis de type presse-étoupe
	LFL-Z32-EMS	Poids du ballast pour interrupteur à flotteur

Application

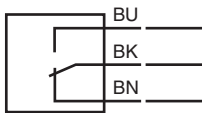
Contrôle de niveau par pompe



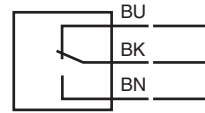
Message de niveau via signal de commutation



Connexion minimale en mode sécurité



Connexion maximale en mode sécurité



Montage

Montez l'interrupteur à flotteur de la manière suivante :

- Insérez l'interrupteur à flotteur dans le réservoir à travers un trou taraudé G1A.
- Vissez l'interrupteur à flotteur avec la connexion à vis de type presse-étoupe G1A.
- En cas d'installation par le haut, utilisez le contrepoids LFL-Z32 ou LFL-Z33 pour le montage.



Le point d'appui du câble doit toujours être à l'horizontale.

La longueur de câble entre la mâchoire et le corps flottant dépend du type de câble.

Si vous utilisez le contrepoids, placez un dispositif de soulagement de câble supplémentaire (par ex. un nœud dans le câble) derrière la connexion à vis de type presse-étoupe, à l'extérieur du réservoir.