

Fiche produit

Article n° 56.703.6555.0

Couteau borne sectionnable WKFN 2,5 TKM E1/35

 Borne de déconnexion à lame de couteau avec raccordement par ressort de traction pour monter sur TS 35, section nominale: 2.5 mm², largeur: 5 mm, Couleur: gris


Article n°	56.703.6555.0
EAN	4015573834682
Unité de commande	50 Piece(s)

certificats/approbations

Données techniques
Remarque

Prise de test intégrée	Aucun
------------------------	-------

général

Section transversale nominale	2,5 mm ²
Couleur	gris
nombre de niveaux	2
Nombre de position de serrage par niveaux	2
largeur/grille dimension	5 mm
boîtier isolant	PA666
classe d'inflammabilité des matériaux d'isolation selon la norme UL94	V0
Méthode de montage	rail DIN 35/7.5 mm
Bornes de jonctions pour installations électriques	Aucun

Données techniques

Courant nominal	20 A
Tension nominal	500 V
Tension nominale d'impulsion	6 kV
Degré de pollution	3
plaque de fermeture nécessaire	Oui
Type de matériau d'isolation	Thermo-plastique
Longueur	107,5 mm

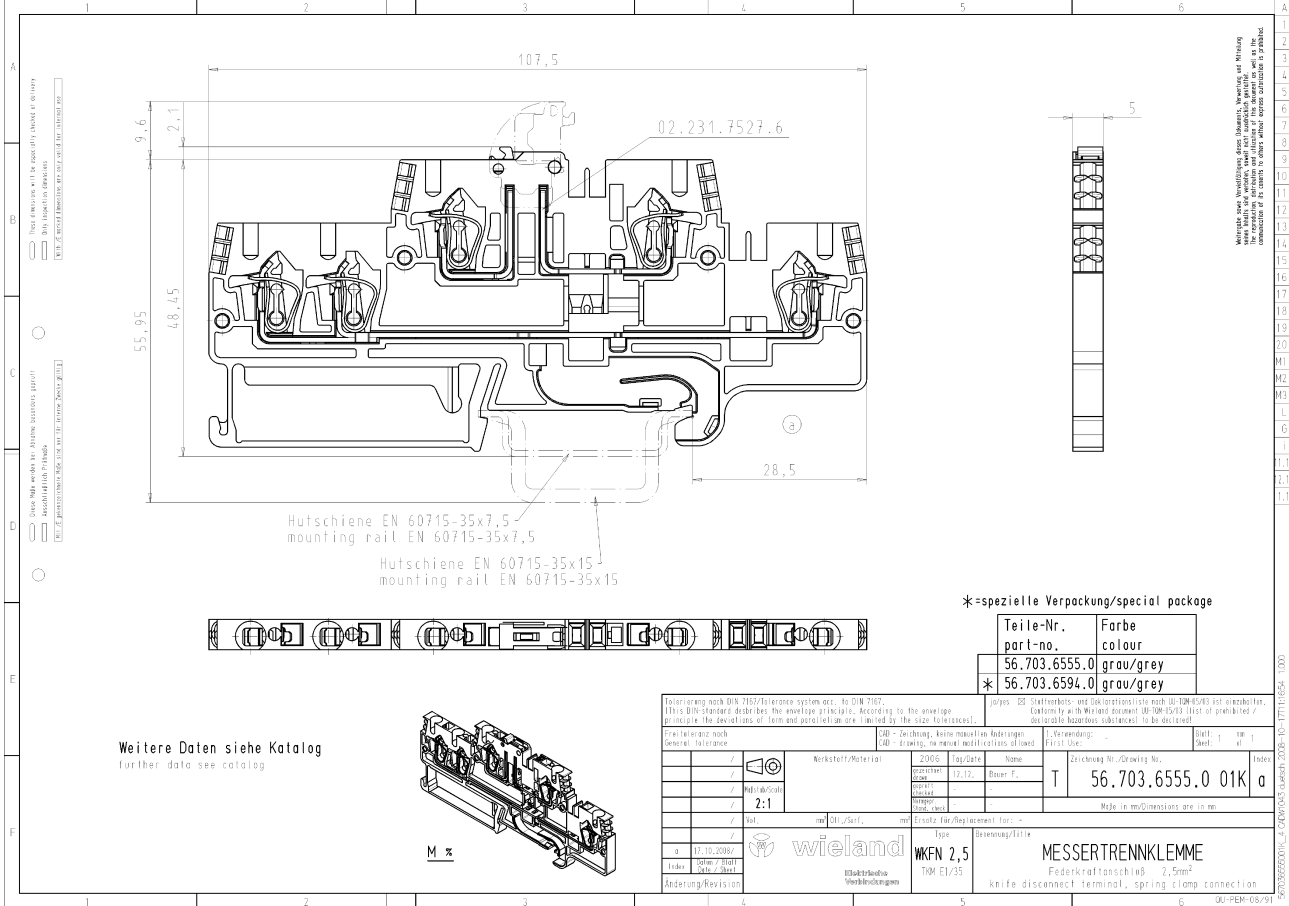
données de connection

Type de connexion 1	Raccordement à ressort
Type de connexion 2	Raccordement à ressort
Section minimum fil rigide	0,14 mm ²
Section maximum fil rigide	4 mm ²
Section minimum multi-brins	0,2 mm ²
Section maximum multi-brins	2,5 mm ²
longueur de fil	11 mm

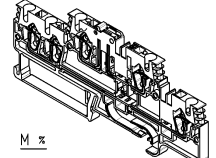
Données techniques UL/CSA

Section traversante norme UL	24-12 AWG
Tension UL	300 V
Câblage d'usine actuelle	19 A

Câblage actuel	19 A
Section traversante norme CSA	24-12 AWG
Tension CSA	300 V
CSA actuel	20 A

Dessin technique


Weitere Daten siehe Katalog
further data see catalog



*=spezielle Verpackung/special package

Teile-Nr. part-no.	Farbe colour
56.703.6555.0	grau/grey
* 56.703.6594.0	grau/grey

<p>Furthering with DIN 71672 reference system acc. to DIN 71672 This DIN standard declares the marking principle. According to the average principle the deviations of form and position are limited by the size tolerances.</p>		<p>Spices: 25 (Zylinder) und 35 (Grafen) nach DIN 71672 für einstellbar. Scales: 25 (Cylinder) and 35 (Grafen) according to DIN 71672 for adjustable / decreasable hazardous substances) to be declared.</p>	
Fräslänge nach General tolerance	2006	2006	2006
2:1	10.12.	Basel F	T
<p>Zeichnung Nr./Drawing No. 56.703.6555.0 01K a</p>		<p>Masse in mm/Dimensions are in mm</p>	
<p>wieland Mittelständische Verbindungen</p>		<p>Typen Bezeichnung/Title WKFN 2,5 TDM E1/35 MESSERTRENNKLEMME Federkraftanschluß 2,5mm² knife disconnect terminal, spring clamp connection</p>	
<p>Änderung/Revision</p>		<p>01 11.10.2008 Index 01047 / 21011 01047-01011</p>	
		<p>01-PEM-05/01</p>	