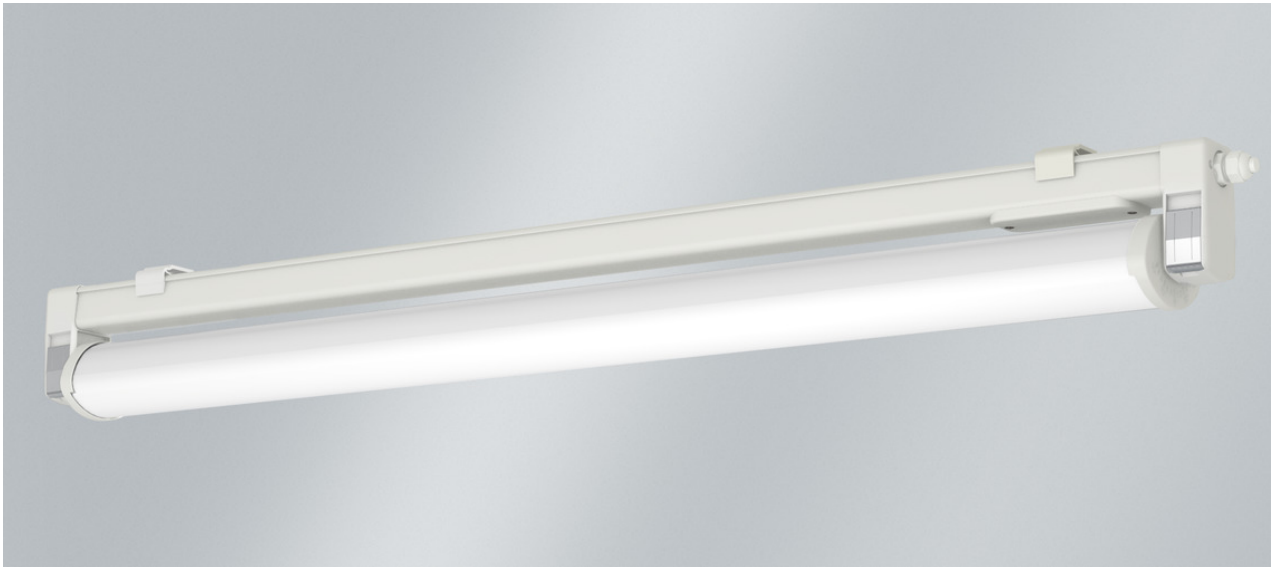


COESFELD PLUS m1200

3420 lm, 20 W, Tube réflecteur de protection, PMMA Transopal® (résistant aux chocs), Extensif

Code article: 445 480 44 26 - E

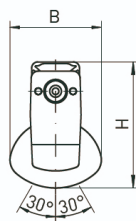
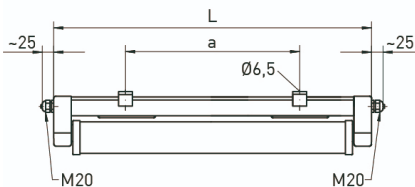
LED



L'illustration peut différer



DIMENSIONS



L	1251 mm
B	107 mm
H	144 mm
a	980 mm
Poids maxi	2 kg

DESCRIPTION

Luminaire LED en matière synthétique **résistant à l'ammoniaque**, 1 lampe. Utilisable dans les écuries, volières ou élevages de vaches laitières, à forte concentration d'ammoniaque et nécessitant des processus de nettoyage intensif. Corps du luminaire résistant aux intempéries en matière synthétique renforcée à la fibre de verre, couleur similaire au RAL 9010. Utilisable à l'intérieur comme à l'extérieur, conformément à l'indice de protection IP 65. Grâce à l'**indice de protection IP 69K**, il convient au nettoyage intensif à haute pression. Lampe et appareillage sont séparés thermiquement. Avec revêtement pour une meilleure résistance aux acides et produits d'entretien. **Système d'étanchéité anti-déflagrant**, avec joint en caoutchouc synthétique siliconé, le plus court possible pour éviter la déformation et garantir l'étanchéité dans le temps. Tube réflecteur orientable en PMMA Transopal® (résistant aux chocs) avec réflecteur interne en aluminium (MIRO-SILVER®). Le tube réflecteur peut être bloqué par pas de 10°. Luminaire prêt à être monté et raccordé. Driver DALI intégré résistant à l'ammoniaque, 230 V CA/CC. Un couvercle de raccordement, un presse-étoupe M20 côté frontal. Prêt à être raccordé par un câble 2 m, 4 x 2,5 mm², résistant à l'ammoniaque (réseau 2 x 2,5 mm², DALI 2 x 2,5 mm²). Filtre de protection contre les surtensions 2 kV. Luminaire pour montage individuel. Fixation au plafond par deux attaches en matière synthétique, entraxe de fixation variable.

État 07.11.2023 (ext.) • Sous réserve de modifications techniques • L'efficacité des modules et drivers LED augmente continuellement • Veuillez relever les flux lumineux et puissances systèmes actuels sur notre site internet.

COESFELD PLUS m1200

3420 lm, 20 W, Tube réflecteur de protection, PMMA Transopal® (résistant aux chocs), Extensif

Code article: 445 480 44 26 - E

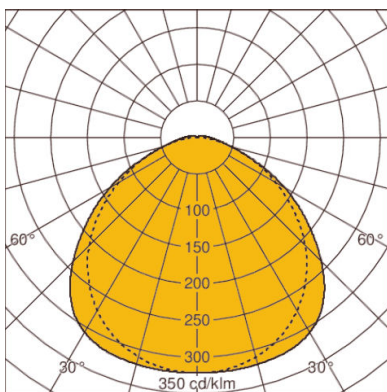
CARACTÉRISTIQUES

Version	m1200
Lampe	LED
Durée de vie de la lampe	L80 B10 > 60.000 h à +40°C
Température ambiante habituelle	-25°C jusqu'à +40°C
Nombre de lampe	1 lampe(s)
Matériau du corps de l'appareil	Matière synthétique
Couleur / Corps	blanc
Fermeture	Tube réflecteur de protection
Matériau / Fermeture	PMMA Transopal® (résistant aux chocs)
Répartition lumineux	Extensif
Garantie fabricant	5 années
ENEC / VDE	Oui / Oui
EL (Emergency Lighting)	En option

Réglable	Inclinable
max. Puissance système	20 W
Température de couleur	blanc, 840/4000 K, Ra > 80
Cohérence des couleurs (ellipse de McAdam)	SDCM3
Flux lumineux de la lampe	3420 lm
Efficacité lumineuse	167 lm/W
Classe de protection	II
Indice de protection (IP)	IP65, IP67, IP69K
Appareillage	transformateur électronique, DALI (câble de commande supplémentaire de 2 x 1,5 mm ²), 230 V - 240 VAC/DC
Valeur UGR (4H8H)*	21
Type de raccordement	Câble de raccordement (2 m) 5 x 2,5 mm ²
Câblage traversant	sans
Câblage traversant (option)	Oui
Résistance aux chocs	IK04
Type de montage	Apparent, Montage au plafond, Montage mural, Montage individuel, Montage par suspension
Interchangeabilité du driver électronique	Appareil d'alimentation remplaçable par un professionnel
Remplaçabilité de l'unité lumineuse	Tube réflecteur remplaçable par un professionnel

* L'UGR mentionnée ci-dessus est basée sur un exemple de calcul. La valeur effective ne peut être déterminée qu'au moyen d'une étude d'éclairage.

DIAGRAMME



LOR: 97,0%