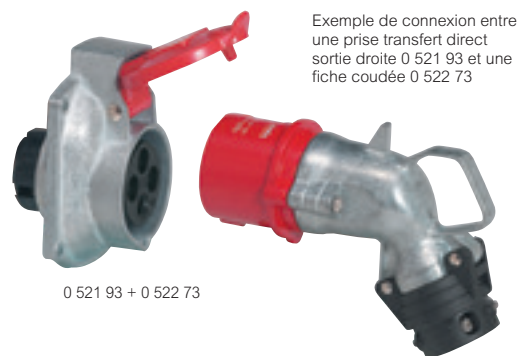


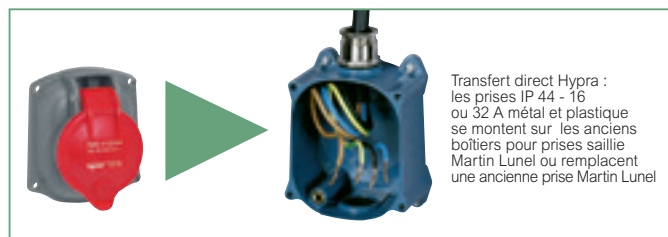
Hypra[®] IP 44 - remplacement Martin Lunel

prises transfert direct BT 16 et 32 A



Exemple de connexion entre une prise transfert direct sortie droite 0 521 93 et une fiche coudée 0 522 73

0 521 93 + 0 522 73



Transfert direct Hypra : les prises IP 44 - 16 ou 32 A métal et plastique se montent sur les anciens boîtiers pour prises saillie Martin Lunel ou remplacent une ancienne prise Martin Lunel

Tableau de correspondance voir tableau ci-contre

Permettent le remplacement des prises et prises saillie à brochage Martin Lunel 10, 16 et 32 A, par simple substitution de la face avant sur un boîtier ou sur un tableau

Réf.	16 A pour remplacement Martin Lunel 10 A
Plastique 0 521 79	200/250 V~ 2P+T
0 521 80	380/415 V~ 3P+T

Réf.	16 A pour remplacement Martin Lunel 16 A
Métal 0 521 92	200/250 V~ 2P+T
Plastique 0 521 82 0 521 81	
0 521 93	380/415 V~ 3P+T
0 521 94	

Réf.	32 A pour remplacement Martin Lunel 32 A
Métal 0 528 93	380/415 V~ 3P+T
Plastique 0 528 83 0 528 84	
0 528 94	3P+N+T

Correspondance transfert direct

	Prises à remplacer	Prises à brochage Martin Lunel ⁽¹⁾		Prises transfert direct Hypra
		Saillie	Tableau	
10 A				
Métal	230 V - 2P+T	0 540 01	0 540 51	0 521 79
	400 V - 3P+T	0 540 02	0 540 52	0 521 80
Plastique	230 V - 2P+T	0 540 06	0 540 56	0 521 79
	400 V - 3P+T	0 540 07	0 540 57	0 521 80
16 A				
Métal	230 V - 2P+T	0 540 11	0 540 61	0 521 92
	400 V - 3P+T	0 540 12	0 540 62	0 521 93
	400 V - 3P+N+T	0 540 14	0 540 64	0 521 94
Plastique	230 V - 2P+T	0 540 21	0 540 66	0 521 82
	400 V - 3P+T	0 540 22	0 540 67	0 521 83
	400 V - 3P+N+T	0 540 24	0 540 69	0 521 84
32 A				
Métal	230 V - 2P+T	0 540 25	0 540 70	0 528 92
	400 V - 3P+T	0 540 26	0 540 71	0 528 93
	400 V - 3P+N+T	0 540 28	0 540 73	0 528 94
Plastique	230 V - 2P+T	0 540 29	0 540 75	0 528 82
	400 V - 3P+T	0 540 30	0 540 76	0 528 83
	400 V - 3P+N+T	0 540 32	0 540 78	0 528 84
	Combinés à remplacer	Prises à brochage Martin Lunel ⁽¹⁾		Prises transfert direct Hypra
16 A				
Métal	230 V - 2P+T	0 546 06		0 521 92
	400 V - 3P+T	0 546 07		0 521 93

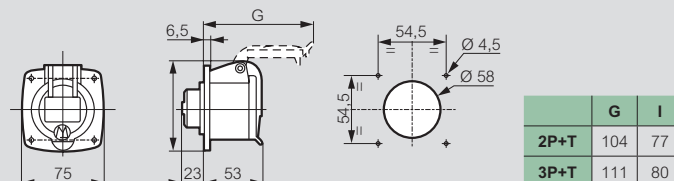
1 : Produits supprimés

Caractéristiques

Raccordement maxi par borne :
 16 A : rigide - 1 x 4 mm² / 32 A : rigide - 1 x 10 mm²
 IP 44 selon normes IEC EN 60529
 Icc 10 kA selon norme NF EN 60309-1 et IEC 60309-1
 IK selon NF EN 62262: Métal = IK 10 - Plastique = IK 09
 Visserie extérieure inoxydable

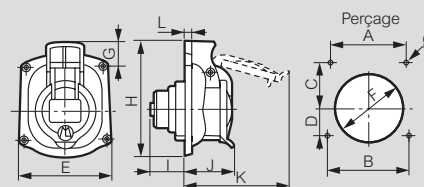
Dimensions

Prises 16 A, pour remplacement prises Martin Lunel 10 A (ci-contre)



Poids : plastique 0,150 kg - métal : 0,505 kg

Prises 16 et 32 A, pour remplacement prises Martin Lunel 16 et 32 A (ci-contre)



	Matière	Poids (kg)	Dimensions (mm)												
			A	B	C	D	E	F	G	H	I	J	K	L	Ø
16 A															
2P+T	Plastique	0,125	68	73	42	24,5	84	62	21	105	32	44	94	7	4,5
	Métal	0,450													
3P+T	Plastique	0,150	68	73	42	24,5	84	62	13	94	32	44	101	7	4,5
	Métal	0,505													
3P+N+T	Plastique	0,175	68	73	42	24,5	84	62	28	110	23,5	53	117	7	4,5
	Métal	0,560													
32 A															
2P+T/ 3P+T	Plastique	0,225	85	90	48	32	101	81	18,5	116	27	69	138	9	5,5
	Métal	0,745													
3P+N+T	Plastique	0,250	85	90	48	32	101	81	20,5	118	27	69	144	9	5,5
	Métal	0,825													