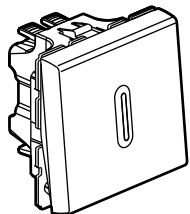
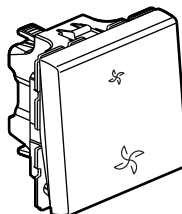


Mosaic™ Va-et-vient 10 AX antimicrobiens*

Références : 0 787 10/11/12
0 770 27



0 787 12



0 770 27

1. USAGE

Mécanismes de commande d'éclairage comportant ou non des éléments de repérage (voyant).

Produits réalisés en matière antimicrobienne* à base d'ions argent Ag+. Cette technologie permet l'élimination des bactéries, champignons et virus sans créer des effets d'accoutumance ou de résistance (destruction physique et non chimique).

Particulièrement adaptés aux établissements de santé (hôpitaux, cliniques, maisons de retraite médicalisées, laboratoires, salles d'attente...) et en général à des espaces sensibles aux exigences sanitaires (cuisines industrielles, collectives, de restaurants, déchets...).

Ces produits apportent une assurance complémentaire à la non prolifération des bactéries, champignons et virus sans remettre en cause les protocoles de nettoyage.

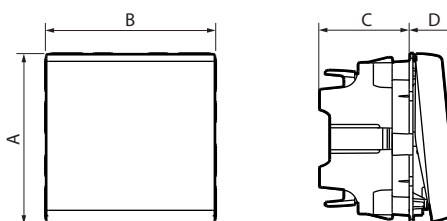
Se montent en encastré ou en saillie.

A équiper de plaques de finition.

2. GAMME

	Description	Références
	Va-et-vient - 1 module	0 787 10
	Va-et-vient - 2 modules	0 787 11
	Va-et-vient à voyant à LED Equipé d'une borne pour le repiquage du neutre A équiper d'un voyant	0 787 12
	Va-et-vient pour la commande directe de VMC	0 770 27

3. COTES D'ENCOMBREMENT (mm)



Références	A	B	C	D
0 787 10	45	22,5	24	12,3
0 787 11/12 - 0 770 27	45	45	24	12,3

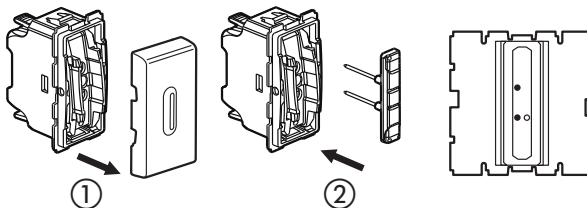
4. RACCORDEMENT

Bornes automatiques
Capacité des bornes : 2 x 2,5 mm²
Longueur de dénudage : 13 mm

5. CÂBLAGE

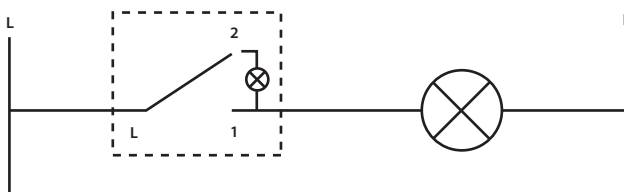
Référence : 0 787 12

Fonction lumineux : rend visible l'interrupteur dans l'obscurité.

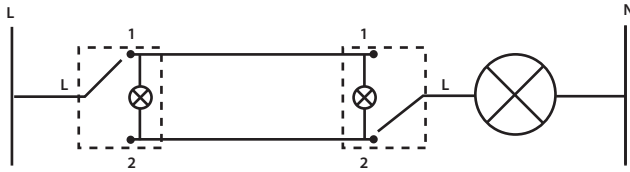


1 - Déclipser le doigt

2 - Insérer le voyant réf. 0 676 86 ou le voyant réf. 0 676 87

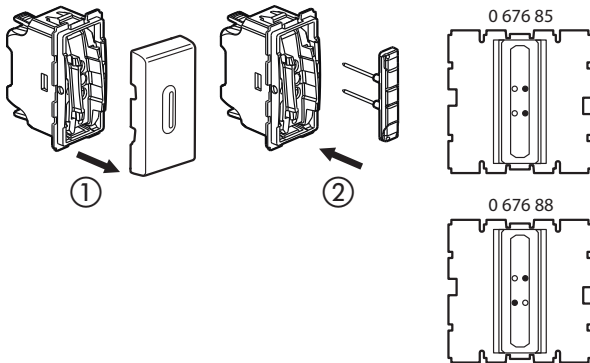


5. CÂBLAGE (suite)

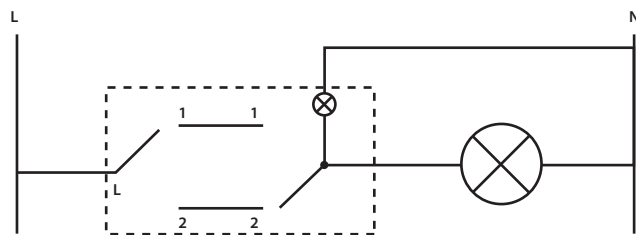


Va-et-vient lumineux

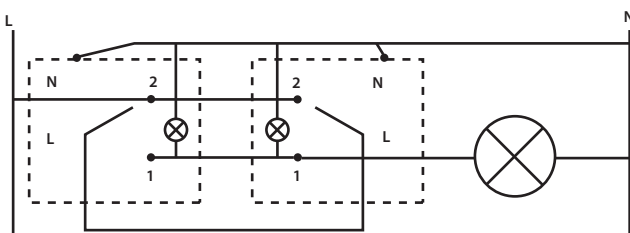
Fonction témoin : la lampe est allumée lorsque l'éclairage est allumé



- 1 - Déclipser le doigt
- 2 - Insérer le voyant réf. 0 676 88 ou 0 676 85



Va-et-vient câblage existant



Va-et-vient phase distribuée

6. CARACTÉRISTIQUES TECHNIQUES

■ 6.1 Caractéristiques mécaniques

Essais aux chocs : IK 04

Pénétration des corps solides/liquides : IP 31 D

Nota : Mécanisme à basculement (effort de manipulation 2,6 à 3,5 N).

■ 6.2 Caractéristiques matières

Doigt de commande : ABS Blanc RAL 9003 + traitement antimicrobien*

Diffuseur voyant Réf. 0 787 12 : PC + traitement antimicrobien*

Socle : PC

Entraîneur : PC

Sans halogène

Tenue aux UV

Autoextinguibilité :

+ 850° C / 30 s pour les pièces isolantes maintenant en place les parties sous tension.

+ 650° C / 30 s pour les autres pièces en matières isolantes.

■ 6.3 Caractéristiques électriques

Tension : 250 V~

Intensité : 10 AX

■ 6.4 Caractéristiques climatiques

Température de stockage : - 10° C à + 70° C

Température d'utilisation : - 5° C à + 5 0° C

7. ENTRETIEN

Nettoyage superficiel au chiffon.

Ne pas utiliser : acétone, dégraissant, trichloréthylène.

■ 7.1 Tenue aux produits de nettoyage

Tenue aux produits suivants : Hexane (EN60669-1), Alcool à brûler, Eau savonneuse, Ammoniac dilué, Javel pure diluée à 10%, Produit à vitres, Lingettes pré-imprégnées.

■ 7.2 Tenue aux produits de nettoyage type hôpital

Tenue aux produits suivants : Anios, Surfanlos, Bactilyline, Peroxyde d'hydrogène (eau oxygénée 35%).

Attention : Pour l'utilisation de produits d'entretien spécifiques autres, un essai préalable est nécessaire.

8. ACCESSOIRES

Lampes pour interrupteur à voyant 0 787 12 :

Lumineux	0 676 86 (230 V - 0,15 mA)
	0 676 87 (12-24-48 V)
Témoin	0 676 85 (230 V - 3 mA)
	0 676 88 phase distribuée (230 V - 3 mA)

9. NORMES ET AGRÉMENTS

Conforme aux normes d'installation et de fabrication.

Voir e. catalogue.

* Contient un composé argent qui s'oppose à la croissance des bactéries en surface.