



TIS TIS-MI

TUBE & BI-TUBES CUIVRE 07 ISOLEES PE OU MI BLANC
Pre-insulated standard copper tube (White color)



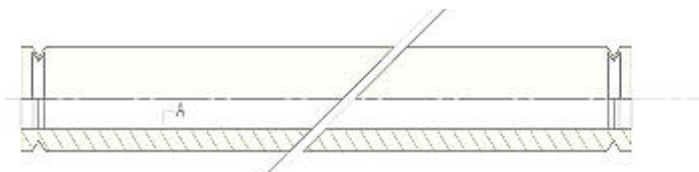
UTILISATION :

- Le tube isolé s'utilise pour fabriquer des liaisons.
- En couronnes de 20, 25, 30 ou 50m isolées, il se coupe, se flare ou se serti sur le chantier.
- La couronne de cuivre offre l'avantage d'être autonome sur le chantier et la possibilité de couper la longueur exacte.
- Les tubes sont déjà isolés ce qui permet un gain de temps pendant la pose.
- La Gamme épaisseur 07 permet d'être encore plus compétitive

DESCRIPTION :

- Conditionnement en couronne, avec bouchons et carton individuel ou sous film.
- Cuivre **TREFIMETAUX** haute qualité frigorifique SUPERCLEAN, recuit spécifique et déshydraté.
- Isolant thermique en Polyéthylène de couleur blanc, recouvert d'un film protecteur résistant aux U.V.
- PV CSTB N°RA09-0020A Classement de réaction au feu **MI** lorsque MI choisi
- Disponible pour tout diamètre en longueur de 1 à 50 m (mono) et de 1 à 30 m (Bitubes).

• CARACTERISTIQUES TECHNIQUES :



Références	Diamètre extérieur		Epaisseur (mm)	Résidus d'huile internes (mg/m maxi)	Température °C
	(inch)	(mm)			
TIS14(MI)	1/4	6,35	0.7	0,1	-40/120°
TIS38(MI)	3/8	9,52	0.7	0,1	-40/120°
TIS12(MI)	1/2	12,7	0.7	0,1	-40/120°
TIS58(MI)	5/8	15,88	0.8	0,1	-40/120°
TIS1438(MI)	1/4-3/8	6,35-9,52	0.7-0.7	0,1	-40/120°
TIS1412(MI)	1/4-1/2	6,35-12,70	0.7-0.7	0,1	-40/120°
TIS1458(MI)	1/4-5/8	6,35-15,88	0.7-08	0,1	-40/120°
TIS3858(MI)	3/8-5/8	9,52-15,88	0.7-08	0,1	-40/120°

* Les diamètres 3/4 et 7/8 n'existent que dans les gammes TIB, TIK, TIBMI, en ep.1,0mm