

Embout

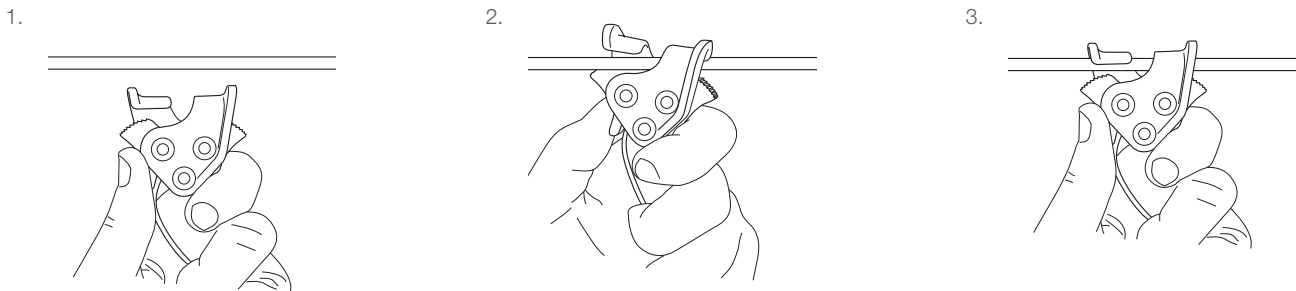
Système innovant qui se clipse sur nos câbles tendus horizontaux. Le C-Clip peut se fixer dans un second temps et reste repositionnable à tout moment le long du câble.

AVANTAGES

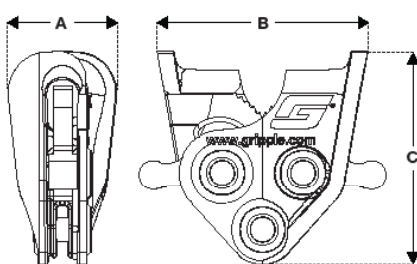
- Jusqu'à 10 fois plus rapide à installer
- Prêt à l'emploi
- Ajustable horizontalement et verticalement
- Disponible en versions 3 mm et 6 mm
- Mâchoires permettent de maintenir le C-Clip : angle jusqu'à 60°
- Idéal pour nos systèmes CTI
- Repositionnable
- Pas besoin d'outils
- Certifié



INSTALLATION



SPÉCIFICATIONS



6 mm C-Clip		mm
A		23
B		45
C		45
3 mm C-Clip		mm
A		12
B		26
C		33

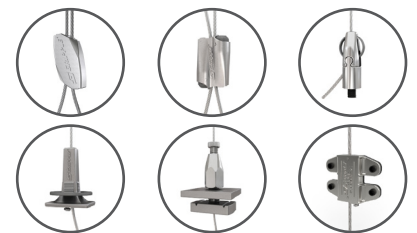
INFORMATIONS TECHNIQUES

Charge de travail maximale :
 Max 15 kg pour un diamètre de câble de 3 mm
 Max 45 kg pour un diamètre de câble de 6 mm

Matériel:

Corps: Zinc type ZA2
 Cale - Acier fritté durci à min. 56 Rockwell C
 Ressort - Acier inoxydable (Type 302)

SYSTÈMES DISPONIBLES



Pour plus d'informations, contactez-nous ou visitez notre site Internet www.gripple.com

RECOMMANDATIONS IMPORTANTES

1. Les matériaux de construction et les conditions varient selon les chantiers. Si vous craignez que les matériaux du support n'offrent pas une résistance suffisante pour garantir la stabilité de votre installation, veuillez contacter Gripple. La responsabilité de la qualité des matériaux de base incombe à la personne responsable de l'installation, et Gripple ne pourra, en aucun cas, être tenu responsable.
2. Ne doit pas être utilisé dans un environnement marin ou corrosif.
3. Les informations et recommandations ci-dessus étaient considérées valides au moment de la rédaction. Les données ont été obtenues à partir de tests réalisés en laboratoire, sous différentes conditions et sous contrôle d'experts. Il est donc de la responsabilité de l'utilisateur de tenir compte des données précisées en fonction du chantier et des matériaux, et de respecter l'utilisation prévue des produits concernés.
4. Gripple pourra vous apporter des conseils et des informations d'ordre général, mais compte tenu de la nature des produits Gripple, l'utilisateur sera seul responsable du choix du produit adéquat pour une utilisation donnée.
5. Tous les produits doivent être utilisés, manipulés et installés en respectant les instructions spécifiques, ainsi que les recommandations d'utilisation fournies et publiées par le fabricant Gripple.

PI-CCLIP-FRE

www.gripple.com

La politique Gripple étant basée sur le développement et l'innovation continus, nous nous réservons le droit de modifier certaines spécifications sans notification préalable.



Gripple Europe SARL | 1, rue du commerce | BP 37 | 67211 Obernai Cedex | France
 Tél. +33 (0)3 88 95 44 95 Fax +33 (0)3 88 95 08 78 email frinfo@gripple.com