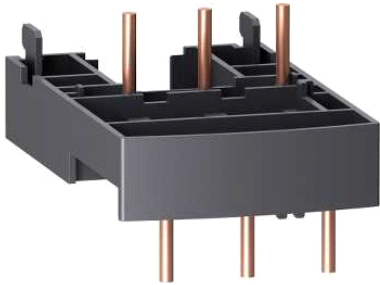


## GV2AF3

bloc de raccordement - entre GV2 et contacteur  
LC1-D09..D38



### Principales

Gamme	Linergy
Nom du produit	FT
Nom abrégé d'appareil	GV2AF
Type de produit ou de composant	Combination block
Catégorie d'accessoire / d'élément séparé	Accessoire de raccordement
Compatibilité de gamme	TeSys - GV2 TeSys - D

### Complémentaires

Compatibilité produit	LC1D09...D38
Description des pôles	3P
[Ie] courant assigné d'emploi	32 A
Quantité par lot	Lot de 10
Masse du produit	0.016 kg

### Environnement

### Contractual warranty

Période	18 months
---------	-----------

Le présent document comprend des descriptions générales et/ou des caractéristiques techniques générales sur la performance des produits auxquels il se réfère. Le présent document ne peut être utilisé pour déterminer l'aptitude ou la fiabilité de ces produits pour des applications utilisant des produits spécifiques et n'est pas destiné à se substituer à cette détermination. Il appartient à chaque utilisateur ou intégrateur de réaliser, sous sa propre responsabilité, l'analyse de risques complète et appropriée, d'évaluer et tester les produits dans le contexte de leur application ou utilisation spécifique. Ni la société Schneider Electric Industries SAS, ni aucune de ses filiales ou sociétés dans lesquelles elle détient une participation, ne peut être tenue pour responsable de la mauvaise utilisation de l'information contenue dans le présent document.