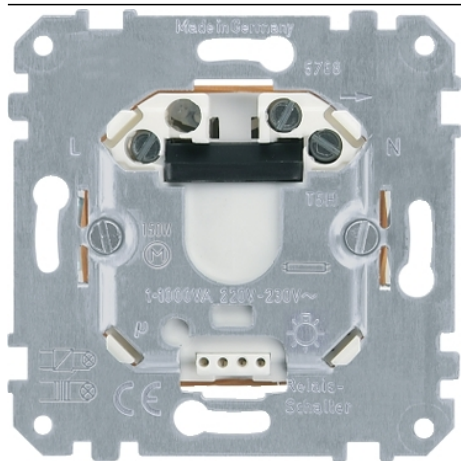


## Fiche produit

### Caractéristiques

# MTN576897

## Aquadesign - détecteur de mouvement toutes charges - 0-1000W



### Principales

Marque du produit	Schneider Electric
Gamme	Merten
Nom du produit	Mécanismes Merten
Type de produit ou équipement	Relais
Présentation du produit	Mécanisme avec support de fixation
Type de technologie	Électronique

### Complémentaires

Montage de l'appareil	Encastré
Type de commande	Radio et bouton Détecteur de mouvement
Mode de fixation	Par vis et griffes
Tension assignée de service (Us)	230 V
Fréquence du réseau	50/60 Hz
Courant commuté maximum	4,3 A
Capacité de commutation en W	0...1000
Type de charge	Inductive Résistive Capacitif

### Emballage

Type d'emballage 1	PCE
Nb produits dans l'emballage 1	1
Hauteur de l'emballage 1	5,3 cm
Largeur de l'emballage 1	7,6 cm
Longueur de l'emballage 1	7,6 cm
Poids de l'emballage 1	100,0 g
Type d'emballage 2	CAR
Nb produits dans l'emballage 2	50
Hauteur de l'emballage 2	18,5 cm
Largeur de l'emballage 2	30,0 cm
Longueur de l'emballage 2	40,0 cm
Poids de l'emballage 2	5,0 kg

## Durabilité de l'offre

Statut environnemental de l'offre	Produit Green Premium
Régulation REACH	<a href="#">Déclaration REACH</a>
Directive RoHS UE	Conforme <a href="#">Déclaration RoHS UE</a>
Sans mercure	Oui
Régulation RoHS Chine	<a href="#">Déclaration RoHS Pour La Chine</a>
Information sur les exemptions RoHS	<a href="#">Oui</a>
Profil environnemental	<a href="#">Profil Environnemental Du Produit</a>
Profil de circularité	<a href="#">Informations De Fin De Vie</a>

## Garantie contractuelle

Garantie	18 mois
----------	---------