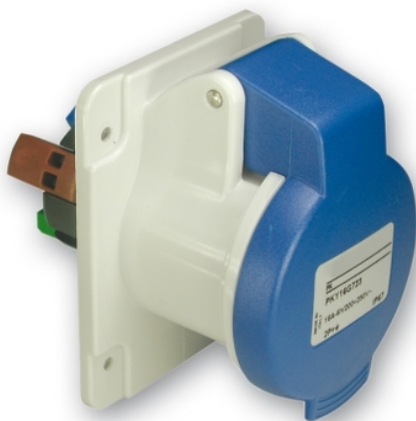


## Fiche produit

### Caractéristiques

# PKY32G423

## PratiKa - socle de prise industrielle droite 32 A - 2P+T - 200-250 V CA - IP44



### Principales

Gamme	PratiKa
Fonction produit	Prise
Nom de l'appareil	Prise PratiKa
Catégorie de fiche, prise	Basse tension
Description des pôles	2P+T
Type de réseau	CA
Standard de prise	Industriel

### Complémentaires

Mode d'installation	Montage sur panneau
Forme de boîte à bouton, prise, fiche	Droit
[In] courant nominal	32 A
[Ue] tension assignée d'emploi	200...250 V
Fréquence du réseau	50/60 Hz
Position horaire du contact à la terre	6 h
Matière de fiche, prise	Enveloppe: polymère technique auto-extinguible
Matériau des contacts	Manchons: laiton
Raccordement	Connexion rapide
Section de câble	2,5...6 mm <sup>2</sup>
Poids du produit	0,221 kg
Dimension de base	90 x 100 mm
Hauteur	100 mm
Largeur	90 mm
Profondeur	127 mm
Couleur	Gris (RAL 7035)
Code couleur tension	Bleu

### Environnement

Normes	IEC 60309-2 IEC 60309-1
Degré de protection IP	IP44 se conformer à CEI 60529
Tenue aux chocs IK	IK08 se conformer à EN 62262
Tenue au feu	850 °C se conformer à CEI 60695-2-1
Humidité relative	50 % à 40 °C 70 % à 30 °C 90 % à 20 °C
Température de fonctionnement	35 °C ( 86400 s )

## Durabilité de l'offre

Statut environnemental de l'offre	Produit Green Premium
Régulation REACH	<a href="#">Déclaration REACH</a>
Directive RoHS UE	Conformité pro-active (Produit en dehors du scope légal RoHS UE) <a href="#">Déclaration RoHS UE</a>
Sans mercure	Oui
Information sur les exemptions RoHS	<a href="#">Oui</a>
Régulation RoHS Chine	<a href="#">Déclaration RoHS Pour La Chine</a>
Profil environnemental	<a href="#">Profil Environnemental Du Produit</a>

## Garantie contractuelle

Garantie	18 mois
----------	---------