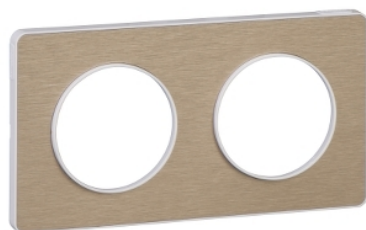


Fiche produit

Caractéristiques

S520804L

Odace Touch, plaque Bronze brossé liseré Blanc 2 postes horiz./vert. 71mm



Principales

Range of product	Odace
Design	Touch
Fonction produit	Cadre pour contrôleur
Nombre de postes	2 postes
Sens de montage	Horizontal/vertical
Entraxe	71 mm
Configuration	Double
Type d'emballage	Film plastique-boîte
Quantité du lot	Lot de 5
Vente par quantité indivisible	1

Complémentaires

Montage de l'appareil	Encastré
Mode de fixation	Clipsable
Couleur	Blanc et bronze brossé (RAL 9003)
Finition de la surface	Brossé-brillant
Matière	Plastique: plaque décorative Aluminium
Hauteur	85 mm
Largeur	156 mm
Profondeur	10 mm
Poids du produit	0,02176 kg

Environnement

Température ambiante pour le stockage	-5...50 °C
Température de fonctionnement	5...45 °C
Normes	NF C 61-314 EN 60669-1 UNE 20315-1-1 NBN C 61-112-1 2006/95/EEC
Certifications du produit	Aenor: 030/2205 LCIE: NF 603415A N NF
Tenue aux choc IK	IK04
Degré de protection IP	IP21 D
Caractéristique d'environnement	Pétrole Savon liquide Acétone Alcool Décolorant Liquide de nettoyage pour vitres Ammoniaque Huile Résistant aux UV
Santé et problèmes environnementaux	Sans halogène

Durabilité de l'offre

Statut environnemental de l'offre	Produit Green Premium
Régulation REACH	Déclaration REACH
Directive RoHS UE	Conformité pro-active (Produit en dehors du scope légal RoHS UE) Déclaration RoHS UE
Sans mercure	Oui
Information sur les exemptions RoHS	Oui
Régulation RoHS Chine	Déclaration RoHS Pour La Chine
Profil environnemental	Profil Environnemental Du Produit

Garantie contractuelle

Garantie	18 mois
----------	---------