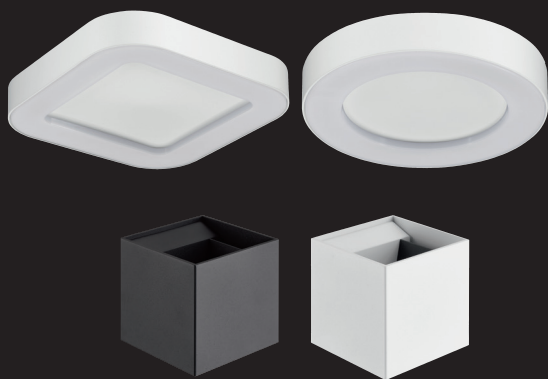




## Velite

Une gamme de luminaires extérieurs élégants et design



La nouvelle gamme **Velite** est constituée de luminaires extérieurs élégants. Velite convient parfaitement à l'éclairage des jardins, des cours et des allées extérieures.

**Velite** comprend des luminaires muraux carrés et ronds, avec ou sans capteur intégré ; un luminaire mural direct/indirect réglable dans 2 couleurs différentes ; ainsi qu'un luminaire

mural en forme de 'L' et des bornes assorties en forme de 'L' de 2 tailles différentes.

**Velite** offre non seulement de hautes performances : jusqu'à 830 lm (flux lumineux du luminaire pour un luminaire mural carré ou rond) ; mais également une efficacité élevée : jusqu'à 71 lm/W (rendement total du système pour la gamme Velite L).

## Velite

### Une gamme de luminaires extérieurs élégants et design

#### CARACTÉRISTIQUES :

- Velite convient parfaitement à l'éclairage des cours, des jardins et des allées extérieures
- Indice de résistance aux chocs IK05
- Luminaires muraux en fonte d'aluminium de formes variées
- Disponibles avec ou sans capteur intégré
- Conception thermique très efficace : de -20 °C à +45 °C
- Hautes performances : émet jusqu'à 830 lm (flux lumineux du luminaire) et jusqu'à 69 lm/W (efficacité totale du système)
- Disponibles en blanc chaud (3 000 K)
- Durée de vie utile : 25 000 heures de fonctionnement à 70 % du flux lumineux original L70

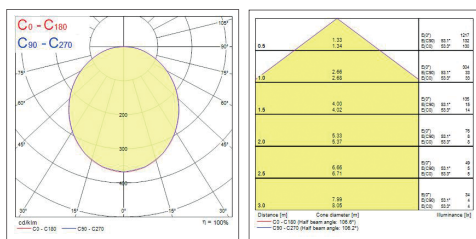


Code article	Désignation	Appareillage	Couleur de boîtier	Température de couleur (K)	Classe d'énergie	Tension (V)	Courant (mA)	Consommation électrique du système (W)	Flux lumineux (lm)	Efficacité lumineuse (lm/W)	Durée de vie [h]	Poids (kg)
<b>Éclairage mural</b>												
0047815	VELITE MURAL ROND BLANC 3 000K	Électronique	RAL9016	3 000	A++, A+, A	220 - 240	300	12	830	69	25 000	0,9
0047816	VELITE MURAL CARRÉ BLANC 3 000K	Électronique	RAL9016	3 000	A++, A+, A	220 - 240	300	13	830	64	25 000	1,05
0047817	VELITE MURAL ROND CAPTEUR BLANC 3 000K	Électronique	RAL9016	3 000	A++, A+, A	220 - 240	300	12	830	69	25 000	0,88
0047818	VELITE MURAL CARRÉ CAPTEUR BLANC 3 000K	Électronique	RAL9016	3000	A++, A+, A	220 - 240	300	13	830	64	25,000	1.02

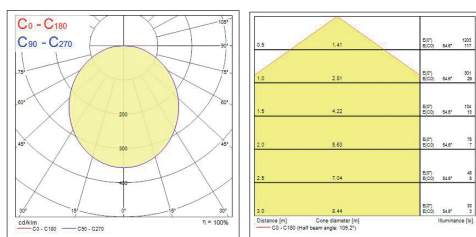
Légende : 3 000 K = Blanc chaud 3 000 K ; WH = Blanc

#### Données photométriques

Mural - Carré

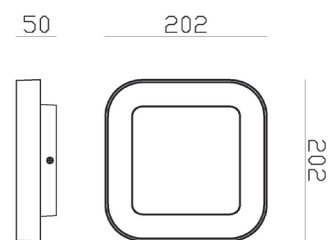


Mural - Rond

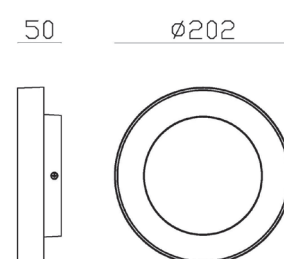


#### Dimensions (mm)

Mural - Carré



Mural - Rond





## Velite

### Une gamme de luminaires extérieurs élégants et design luminaires

#### CARACTÉRISTIQUES :

- Velite convient parfaitement à l'éclairage des cours, des jardins et des allées extérieures
- Indice de résistance aux chocs IK05
- Luminaires muraux en fonte d'aluminium de formes variées
- La gamme comprend des bornes et un choix de luminaires muraux directs et directs/indirects
- Conception thermique très efficace: de -20 °C à +45 °C
- Hautes performances : émet jusqu'à 570 lm (flux lumineux du luminaire) et jusqu'à 71 lm/W (efficacité totale du système)
- Disponibles en blanc chaud (3 000K)
- Durée de vie utile : 25 000 heures de fonctionnement à 70 % du flux lumineux original L70

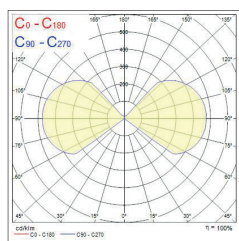


Code article	Désignation	Appareillage	Couleur de boîtier	Température de couleur (K)	Classe d'énergie	Tension (V)	Courant (mA)	Consommation électrique du système (W)	Flux lumineux (lm)	Efficacité lumineuse (lm/W)	Durée de vie [h]	Poids (kg)
<b>Éclairage mural réglable direct/indirect</b>												
0047813	VELITE MURAL RÉGLABLE NOIR DIRECT/INDIRECT 3 000 K	Électronique	RAL9005	3 000	A++, A+, A	220 - 240	700	5	290	58	25 000	0,787
0047814	VELITE MURAL RÉGLABLE BLANC DIRECT/INDIRECT 3 000 K	Électronique	RAL9016	3 000	A++, A+, A	220 - 240	700	5	290	58	25 000	0,787
<b>Gamme L</b>												
0047810	VELITE L MURAL NOIR 3 000 K	Électronique	RAL9005	3 000	A++, A+, A	220 - 240	200	8	570	71	25 000	0,68
0047811	VELITE L BORNE 0,5M NOIR 3 000 K	Électronique	RAL9005	3 000	A++, A+, A	220 - 240	200	8	570	71	25 000	1,54
0047812	VELITE L BORNE 0,8M NOIR 3 000 K	Électronique	RAL9005	3 000	A++, A+, A	220 - 240	200	8	570	71	25 000	2,07

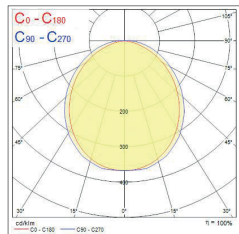
Légende : 3 000 K = Blanc chaud 3 000 K ; WH = Blanc ; BK = Noir

#### Données photométriques

Réglable



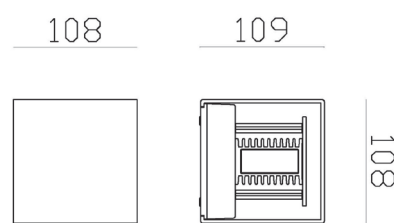
Gamme L



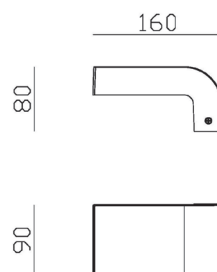
Distance [m]	Cone diameter [m]	Beam diameter [m]	Beam angle [°]
0,5	1,40	1,20	120°
1,0	2,80	2,40	120°
1,5	4,20	3,60	120°
2,0	5,60	4,80	120°
2,5	7,00	6,00	120°
3,0	8,40	7,20	120°
3,5	9,80	8,40	120°
4,0	11,20	9,60	120°
4,5	12,60	10,80	120°
5,0	14,00	12,00	120°

#### Dimensions (mm)

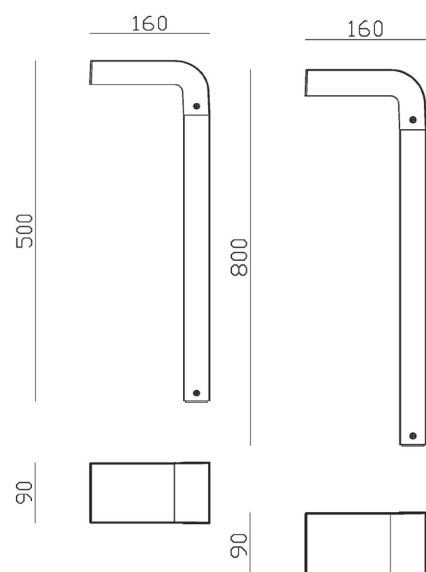
Réglable



Gamme L - Mural



Gamme L - Borne



## EUROPE

### Siège social

Londres  
T. +44 (0) 20 7011 9700  
info.eu@feilosylvania.com

### Belgique

Anvers  
T. +32 (0)3 610 44 44  
F. +32 (0)3 610 44 57  
info.be@feilosylvania.com

### Croatie, Slovénie, Bosnie-Herzégovine, Serbie et Monténégro

Zagreb  
T. +385 98 251969  
info.hr@feilosylvania.com

### République tchèque et Slovaquie

Bratislava  
T. +421 911 236 435  
info.cz@feilosylvania.com

### Estonie, Lettonie, Lituanie

Budapest  
T. +36 1 888 0639  
info.bal@feilosylvania.com

### Danemark

Copenhague  
T. +46 8 556 322 00  
F. +46 8 556 322 10  
info.se@feilosylvania.com

### Finlande

Helsinki  
T. +358 (0)9 5421 2100  
info.fi@feilosylvania.com

### France

Paris  
T. +33 (0)1 55 51 11 00

F. +33 (0)1 55 51 11 08  
info.fr@feilosylvania.com

### Allemagne et Autriche

Erlangen  
T. 49 91 31 79 3 0  
F. 49 91 31 79 33 45  
info.de@feilosylvania.com

### Grèce

Athènes  
T. +30 210 996 65 61  
F. +30 210 996 90 29  
info.gr@feilosylvania.com

### Hongrie

Budapest  
T. +36 1 888 0639  
info.hu@feilosylvania.com

### Italie

Milan  
T. +39 02 24 12 58 11  
F. +39 02 24 12 58 80  
info.it@feilosylvania.com

### Pays-Bas

Breda  
T. +31 (0)76 750 44 44  
info.nl@feilosylvania.com

### Norvège

Oslo  
T. +46 8 556 322 00  
F. +46 8 556 322 10  
info.no@feilosylvania.com

### Pologne

Varsovie  
T. +48 728 888 277  
info.pl@feilosylvania.com

### Portugal

Lisbonne  
T. +351 21 793 77 36/37

F. +351 21 793 77 38  
info.pt@feilosylvania.com

### Macédoine / Bulgarie

Bucarest  
T. +40 (0) 720 724 647  
info.ro@feilosylvania.com

### Russie

Moscou  
T. +7 495 935 70 48  
F. +7 495 937 70 08  
info.ru@feilosylvania.com

### Espagne

Madrid  
T. +34 91 669 90 00  
F. +34 91 673 73 64  
info.es@feilosylvania.com

### Suède

Stockholm  
T. +46 8 556 322 00  
F. +46 8 556 322 10  
info.se@feilosylvania.com

### Suisse

Zurich  
T. +41 44305 31 80  
F. +41 44305 31 81  
info.ch@feilosylvania.com

### Royaume-Uni

Newhaven  
T. +44 (0) 800 440 2478  
F. +44 (0) 1273 512688  
info.uk@feilosylvania.com

### MOYEN-ORIENT

#### Émirats arabes unis

Dubaï  
T. +971 4 2998141  
F. +971 4 2998142

info.ae@feilosylvania.com

## AFRIQUE

### Afrique du Sud

Johannesburg  
T. +27 (0)11 462 0251  
F. +27 (0)11 462 7399  
sales.sa@feilosylvania.com

## ASIE

### Chine

Guangzhou  
T. +86 20 3815 1138  
F. +86 20 3869 7572  
info.cn@feilosylvania.com

### Malaisie

Kuala Lumpur  
T. +603 2031 8788  
F. +603 2031 4788  
info.my@feilosylvania.com

### Vietnam

Hanoi  
T. +844 37 151 604  
F. +844 37 151 605  
info.vn@feilosylvania.com

## AMÉRIQUES

### Argentine, Bolivie, Chili, Paraguay, Pérou, Uruguay

Buenos Aires  
T. +54 11 4546 4200  
F. +54 11 4546 4228  
info.ar@feilosylvania.com

### Caraïbe

Honduras, Nicaragua  
San José  
T. +506 22 107 678

F. +506 22 328 723  
info.cr@feilosylvania.com

### Colombie

Santafé de Bogota  
T. +57 1 782 5200  
F. +57 1 719 9621  
info.co@feilosylvania.com

### Costa Rica

T. +506 22 107 678  
F. +506 22 200 338  
info.cr@feilosylvania.com

### Équateur

Quito  
T. +593 2 281 0773  
F. +593 2 281 0007  
info.ec@feilosylvania.com

### Le Salvador

San Salvador  
T. +503 2239 2239  
F. +503 2284 9670  
info.sv@feilosylvania.com

### Guatemala

Guatemala (ville)  
T. +502 2387 5300  
F. +502 2387 5301  
info.gt@feilosylvania.com

### Mexique

Mexico (ville)  
T. +52 55 4627 5500  
F. +52 55 5387 7671  
marketing@feilo-sli.com.mx

### Panama

Panama (ville)  
T. +507 236 1000  
F. +507 236 1315  
info.pa@feilosylvania.com

### Venezuela

Caracas  
T. +58 212 381 0452  
F. +58 212 381 0350  
info.ve@feilosylvania.com

Bien que toutes les précautions aient été prises pour assurer la précision des informations techniques fournies dans cette publication, les spécifications et données de performance évoluent en permanence. Les informations actuelles doivent donc être vérifiées auprès de Feilo Sylvania Europe Ltd.