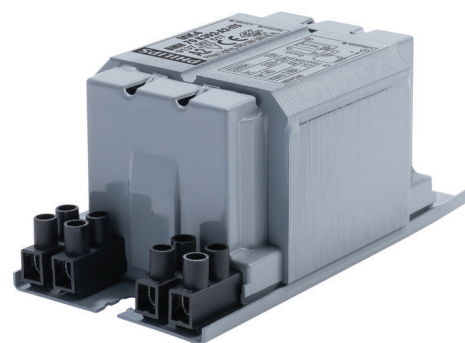


# PHILIPS

## Lighting



# Ballasts Imprégnés MK4 BMH pour lampes SON/CDO/CDM

## BMH 70 K302-A2-ITS 230V 50Hz

Ballasts cuivre électromagnétiques imprégnés à utiliser avec un amorceur semi-parallèle externe pour lampes CDM, CDO, MH, HPI (Plus) et SON

### Données du produit

#### Caractéristiques générales

Code d'application	K302-A2-ITS
Conception	BC1-118
Type de lampe	MH
Nombre de lampes	1 pièce/unité

#### Caractéristiques électriques

Tension d'entrée	230 V
Fréquence d'entrée	50 Hz
Facteur de puissance (nom) à 100% de charge	0,85
Caractéristiques de la tension réseau (AC)	-8%~+6%
Sécurité de tension secteur (CA)	-10%~+10%
Courant d'entrée avec compensation	0,45 A
Courant d'appel sans compensation.	0,98 A
Facteur de puissance sans compensation PF (nom.)	0,35

Pertes de puissance (nom.)	11,7 W
----------------------------	--------

#### Câblage

Longueur de dénudage de câble	6,0 mm
Section des câbles de contact de ballast	2,5 mm <sup>2</sup>
Type de connecteur	Vis

#### Caractéristiques systèmes

Condensateur	12µF/250V
Puissance de ballast nominale	70 W
Amorceur recommandé	for SON/CDO/CDM lamps ignitor SKD 578 (913700655366) or series digital SUD40 (913700193591)

#### Températures

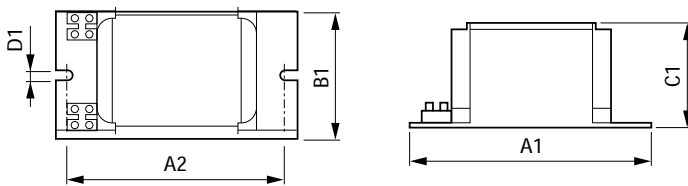
Température de stockage (max.)	130 °C
Température de stockage (min.)	-30 °C

## Ballasts Imprégnés MK4 BMH pour lampes SON/CDO/CDM

Température des enroulements	140 °C
Température ambiante de fonctionnement	55 °C
<b>Normes et recommandations</b>	
Protection thermique active	oui
Marques d'homologation	Déclaration CE Certificat ENEC
<b>Données logistiques</b>	
Code de produit complet	871869674074300

Désignation Produit	BMH 70 K302-A2-ITS 230V 50Hz
Code barre produit (EAN)	8718696740743
Code de commande	74074300
Unité d'emballage	1
Conditionnement par carton	6
Code industriel (12NC)	913700751726
Poids net (pièce)	1,260 kg

### Schéma dimensionnel



Product	A1	A2	B1	C1	D1
BMH 70 K302-A2-ITS 230V 50Hz	118 mm	94 mm	61 mm	52 mm	6,2 mm

BMH 70 K302-A2-ITS 230V 50Hz

