

## Fiche produit

### Caractéristiques

# TM171VEVM4

## EEV DRIVER, AUTONOMOUS AN D MODBUS



### Principales

Gamme de produit	Modicon M171
Type de produit ou équipement	Contrôleur

### Complémentaires

Nombre de ports	1 connexion Modbus série - RS485
Nombre d'entrées/sorties	8 (total) 4 entrée analogique(s) 2 entrée numérique(s) 2 sortie numérique(s)
Nombre d'entrées logiques	2
Entrée logique	PNP ou NPN (positif/négatif)
Utilisation des contacts	Contacts sans tension
Alimentation électrique du capteur	5 V CC 12 V CC
Nombre de sorties TOR	1 pour collecteur ouvert 1 SPST
Nombre entrées analogiques	2 analog input NTC 2 analog input Pt 1000, plage: 40 à 20 mA ou 0 à 5 V ou 0 à 10 V
[Us] tension d'alimentation	24 V +/- 10 % CA/CC
Type d'afficheur	Sans afficheur
Support de montage	Rail DIN
Largeur	70,2 mm
Hauteur	87 mm
Profondeur	61,6 mm

### Environnement

Marquage	CE
Température de fonctionnement	-5...50 °C
Degré de protection IP	IP20

### Emballage

Type d'emballage 1	PCE
Nb produits dans l'emballage 1	1
Hauteur de l'emballage 1	13,500 cm
Largeur de l'emballage 1	9,100 cm
Longueur de l'emballage 1	18,500 cm

Poids de l'emballage 1	324,000 g
Type d'emballage 2	S02
Nb produits dans l'emballage 2	6
Hauteur de l'emballage 2	15,000 cm
Largeur de l'emballage 2	30,000 cm
Longueur de l'emballage 2	40,000 cm
Poids de l'emballage 2	2,135 kg

## Durabilité de l'offre

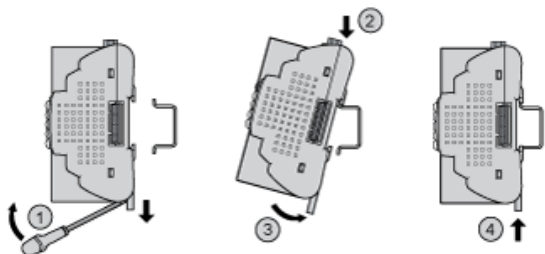
Statut environnemental de l'offre	Produit Green Premium
Régulation REACH	<a href="#">Déclaration REACH</a>
Directive RoHS UE	Conformité pro-active (Produit en dehors du scope légal RoHS UE) <a href="#">Déclaration RoHS UE</a>
Sans mercure	Oui
Régulation RoHS Chine	<a href="#">Déclaration RoHS Pour La Chine</a>
Information sur les exemptions RoHS	<a href="#">Oui</a>
Profil environnemental	<a href="#">Profil Environnemental Du Produit</a>
Profil de circularité	<a href="#">Informations De Fin De Vie</a>
DEEE	Sur le marché de l'Union Européenne, le produit doit être mis au rebut selon un protocole spécifique de collecte des déchets et ne jamais être jeté dans une poubelle d'ordures ménagères.
Possibilités d'amélioration	Produit améliorable avec des modules digitaux et de nouveaux composants

## Garantie contractuelle

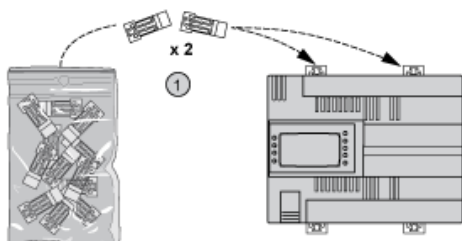
Garantie	18 mois
----------	---------

Montage et dégagement

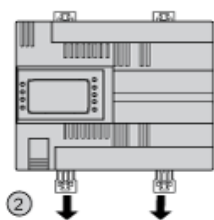
Montage sur rail DIN



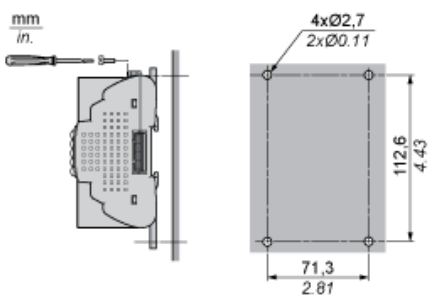
Attaches pour montage sur panneau



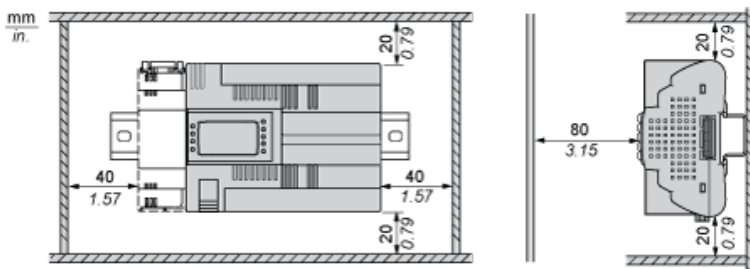
TM172AP12PM



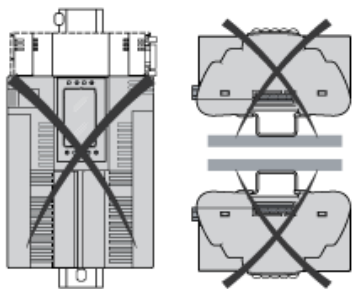
Montage sur panneau



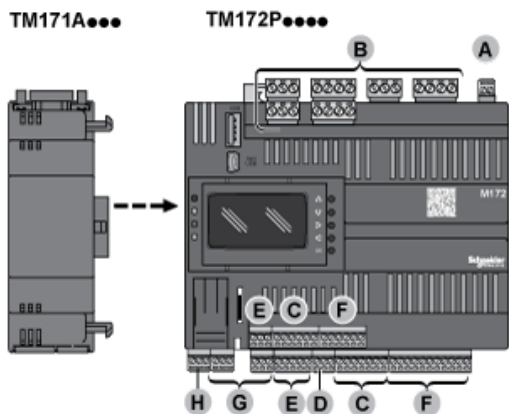
Dégagement



## Position de montage incorrecte



## Assemblage d'un module



## Câblage - Sections et couples

A, C, D, E, F, G, H

$\frac{9}{0.35}$								
mm <sup>2</sup>	0.14...1.5	0.14...1.5	0.25...1.5	0.25...0.5	2 x 0.08...0.5	2 x 0.08...0.75	2 x 0.25...0.34	2 x 0.5
AWG	26...16	26...16	22...16	22...20	2 x 28...20	2 x 28...20	2 x 24...22	2 x 20

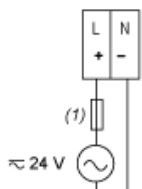
		N•m	0.22...0.25
Ø 2,5 mm (0.1 in.)	C	lb-in	1.95...2.21

B

$\frac{7}{0.28}$								
mm <sup>2</sup>	0.2...2.5	0.2...2.5	0.25...2.5	0.25...2.5	2 x 0.2...1	2 x 0.2...1.5	2 x 0.25...1	2 x 0.5...1.5
AWG	24...14	24...14	22...14	22...14	2 x 24...18	2 x 24...16	2 x 22...18	2 x 20...16

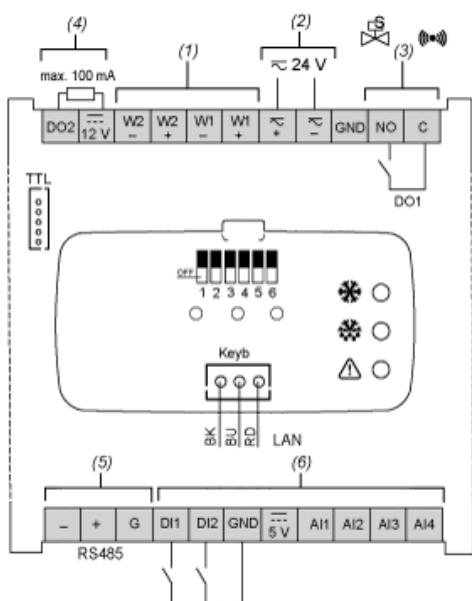
		N•m	0.5...0.6
Ø 3,5 mm (0.14 in.)	C	lb-in	4.42...5.31

Alimentation



(1) Fusible de type T 3,15 A

Schéma de câblage



- (1) Sortie détendeur électronique
- (2) Alimentation 24 V ca/cc
- (3) DO1 : Sortie relais 5 A 250 Vca (électrovanne/alarme)  
C : Commun - NO : Normalement ouvert
- (4) DO2 : Collecteur ouvert (électrovanne/alarme)
- (5) Port série RS 485
- (6) Entrées numériques et analogiques  
GND - Terre fonctionnelle