

**CAS D'USAGE**

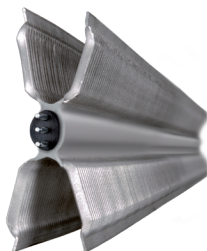
- ▶ Bureaux
- ▶ Ateliers
- ▶ Usines
- ▶ ...



# TRIPHASÉ

## Convecteur triphasé

**Une conception entièrement triphasée :** résistance monobloc régulation, coupe-circuit tous les composants agissent sur les trois phases pour garantir le confort, la sécurité et le parfait équilibrage de l'installation de chauffage. La régulation peut être pilotée en 6 ordres multitarif par fil pilote (en Tri+ N).

**LES ATOUS**

- ▶ **Triple-résistance :** ce système développé spécialement dans nos usines est conçu pour délivrer pleinement la puissance souscrite, renforcée.



BYCerr. 020118

**Dimensions et puissances**

PUISSANCES (W)	L x H x E* (MM)	POIDS	RÉFÉRENCES
1500	700 x 470 x 109	6,0	M108115
2000	849 x 470 x 109	7,6	M108117

\*Épaisseur : installé au mur avec son dossier de fixation



Tri 400 V - Pour être relié par fil pilote à une centrale de programmation, nécessité d'avoir le fil neutre

Classe II  
IP24 - IK08  
Mono 230 V

Garantie 2 ans

SUPPORT COMMERCIAL support-commercial@muller-intuitiv.fr · Tél. : 01 76 31 05 20 109 boulevard Ney · 75018 Paris