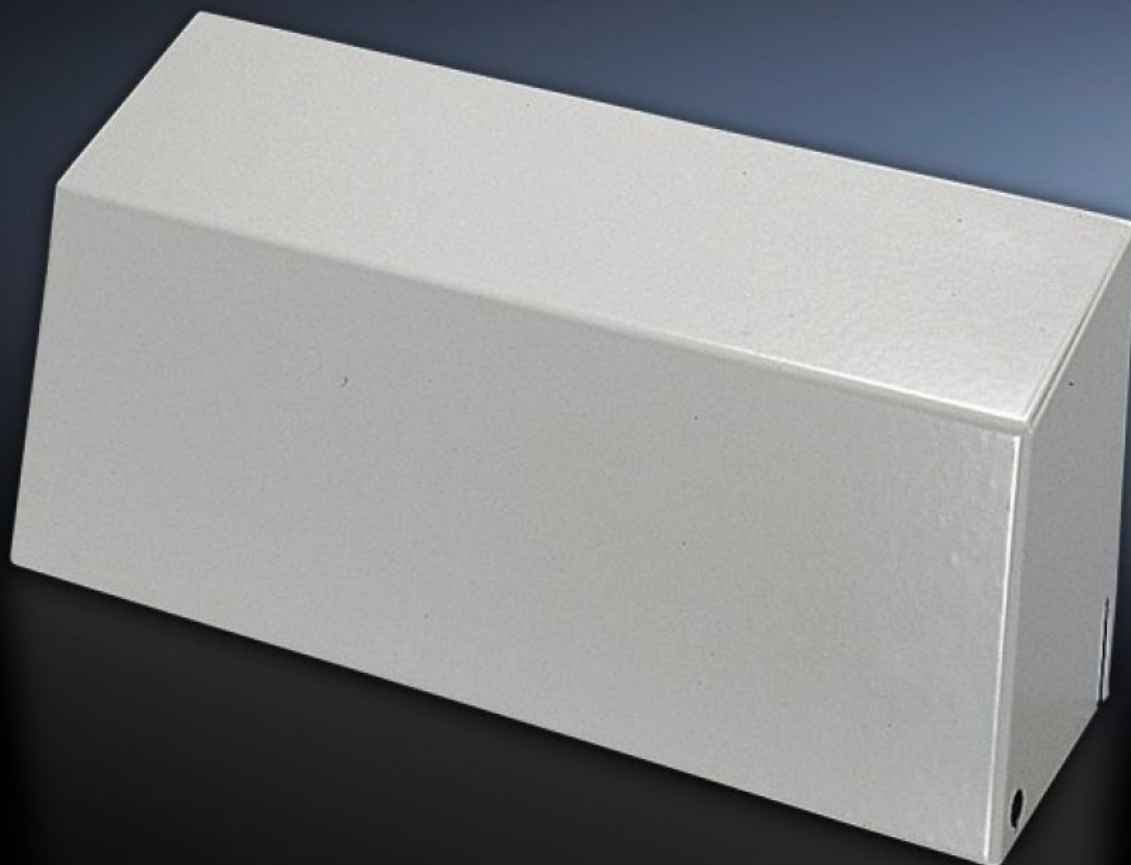


**Rittal – The System.**

Faster – better – everywhere.



# SK 3213.320

## Déflecteur d'air

État: 27/05/2024 (La source: [rittal.com/fr-fr](http://rittal.com/fr-fr))

ENCLOSURES

POWER DISTRIBUTION

CLIMATE CONTROL

IT INFRASTRUCTURE

SOFTWARE & SERVICES

FRIEDHELM LOH GROUP



# SK 3213.320 - Déflecteur d'air

Orientation de l'air froid vers les points chauds pour prévenir la formation de nids de chaleur. Particulièrement approprié pour une densité élevée des composants électriques dans l'armoire électrique.

## Caractéristiques

Référence	SK 3213.320
Description produit	À monter avec des climatiseurs pour montage latéral pour le guidage ciblé de l'air froid vers le bas. Particulièrement adapté lorsque la densité des composants électriques est élevée dans la partie inférieure de l'armoire électrique.
Avantages	Guidage de l'air froid vers le bas
Matériau	Tôle d'acier
Couleur	RAL 7035
Convient à	Climatiseur latéral TopTherm Blue e
Pour référence(s)	3328.xxx 3329.xxx
Unité d'emballage	1 p.
Poids/UE	1,58 kg
Numéro du tarif douanier	73269098
EAN	4028177380738
ETIM 7.0	EC011217
ECLASS 8.0	22410601