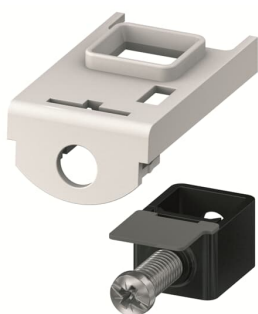


PRODUCT-DETAILS

# S800-CT4125

## S800-CT4125 Cage Terminal



### Informations générales

Extension du type de produit	S800-CT4125
Code de produit	2CCS800900R0151
EAN	7612271208233
Description courte	S800-CT4125 Cage Terminal
Description longue	The S800-CT4125 is a cage terminal kit. Inside of packaging are four terminals to change 2-poles. The modification can be done very easy and fast.

### Technique

Normes et standards	IEC/EN 60947-2
Adapté pour	S800S S800N S800C S800U S800PV-SP S800PV-SD S800PV-M-H
Couple de serrage	3.5 N·m
Recommended Screw Driver	Pozidriv 2
Type de borne	Screw Terminals

### Environnement

Température de l'air ambiant	Operation -25 ... +60 °C Storage -40 ... +70 °C
Indice de protection	acc. to IEC 60529 IP20
Statut RoHS	Following EU Directive 2011/65/EU
Informations RoHS	9AKK107680A3903 2CCC413045D0601
Informations environnementales	2CCY413207D0203
Conflict Minerals Reporting Template (CMRT)	9AKK108468A3363

## Dimensions

Produit Largeur Net	27 mm
Produit Hauteur Net	12 mm
Produit Longueur Net	20 mm
Poids net	68 g

## Commande

Emballage Niveau 1 Unités	bag 4 pièce
Emballage Niveau 1 Poids	280 g

## Certificats et Déclarations (Numéro de document)

Déclaration de Conformité - CE	No declaration needed
--------------------------------	-----------------------

## Installation

Instructions et manuels	9AKK106930A3418
-------------------------	-----------------

## Downloads Préférés

Fiche produit, informations techniques	2CCC413003C0208
--	-----------------

## Classifications

ETIM 8	EC002278 - Distributor assembly miniature circuit breaker (MCB)
ETIM 9	EC002278 - Distributor assembly miniature circuit breaker (MCB)
Catégorie DEEE	5. Small Equipment (No External Dimension More Than 50 cm)
WEEE B2C / B2B	Business To Business
CN8	85389040
eClass	V11.0 : 27400617
Code de classification d'objet	F

---

## Catégories

---

Produits basse tension → Appareillage modulaire et parafoudres → High Performance Circuit Breakers HPCBs → Accessoires pour Disjoncteurs ≤125A

