

Fiche produit

Caractéristiques

ABS7SC3E

Telefast - relais transistoré enfichable - 12,5mm - sortie - 5..48Vcc - 2A



Principales

Gamme de produits	Advantys Telefast ABE7
Fonction produit	Relais statique embrochable
Type de relais	Relais de sortie
Quantité du lot	Lot de 4



Complémentaires

Temps de réponse	<= 0,1 ms de l'état 0 à l'état 1 <= 0,6 ms de l'état 1 à 0
Dimension du pas en largeur	12 mm
Accessoires associés	ABE7R16T332 ABE7P16T330E ABE7P16T330 ABE7P16T318 ABE7R16T330 ABE7P16T334 ABE7P16T318E
Tension entrées numériques	24 V DC
Tension de sortie numérique	5...48 V CC
Courant de sortie TOR	1500 mA
État actuel 0 garanti	0,4 mA CC
État actuel 1 garanti	2,9 mA CC
Tension état 0 garanti	3,8 V CC
Tension état 1 garanti	18,6 V CC
Poids du produit	0,016 kg

Emballage

Poids de l'emballage (Kg)	0,015 kg
Hauteur de l'emballage 1	0,480 dm
Largeur de l'emballage 1	0,650 dm
Longueur de l'emballage 1	0,500 dm

Durabilité de l'offre

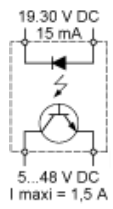
Statut environnemental de l'offre	Produit Green Premium
Régulation REACH	 Déclaration REACH
Sans SVHC REACH	Oui
Directive RoHS UE	Conformité pro-active (Produit en dehors du scope légal RoHS UE)  Déclaration RoHS UE
Sans mercure	Oui

Information sur les exemptions RoHS	Oui
Régulation RoHS Chine	Déclaration RoHS Pour La Chine
Profil environnemental	Profil Environnemental Du Produit
Sans PVC	Oui

Garantie contractuelle

Garantie	18 mois
----------	---------

Schéma de câblage interne



Courbes de réduction des caractéristiques en fonction de la température

