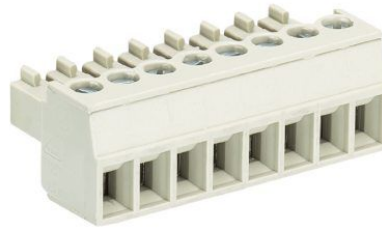


Fiche produit

Article n° 25.620.5053.0

Connecteur PCB 8813 B / 20 OB



Article n°	25.620.5053.0
EAN	4015573340206
Unité de commande	50 Piece(s)

certificats/approbations



Données techniques

**général**

Espacement modulaire	3,81 mm
Type de connexion	Connexion à vis
processus de soudure	Aucun
Répartiteur compact	boîte
Nombre de pôles	20
Marquage	Aucun
Fixation	Aucun
Sens de branchement du connecteur	180°

**Données techniques**

Section transversale nominale	1,5 mm <sup>2</sup>
Courant nominal	8 A
Catégorie de surtension I	690 V
Catégorie de surtension II	250 V
Catégorie de surtension III	125 V
Tension nominale d'impulsion	2,5 kV
longueur de fil	6,5 mm

**données de connection**

Section minimum fil rigide	0,14 mm <sup>2</sup>
Section maximum fil rigide	1,5 mm <sup>2</sup>
Section minimum multi-brins	0,14 mm <sup>2</sup>
Section maximum multi-brins	1,5 mm <sup>2</sup>
longueur de fil	6,5 mm

**Données techniques UL/CSA**

Section traversante norme UL	30-16 AWG
Tension UL	300 V
Câblage actuel	8 A
Câblage d'usine actuelle	8 A
Section traversante norme CSA	22-14 AWG
Tension CSA	300 V
CSA actuel	5 A

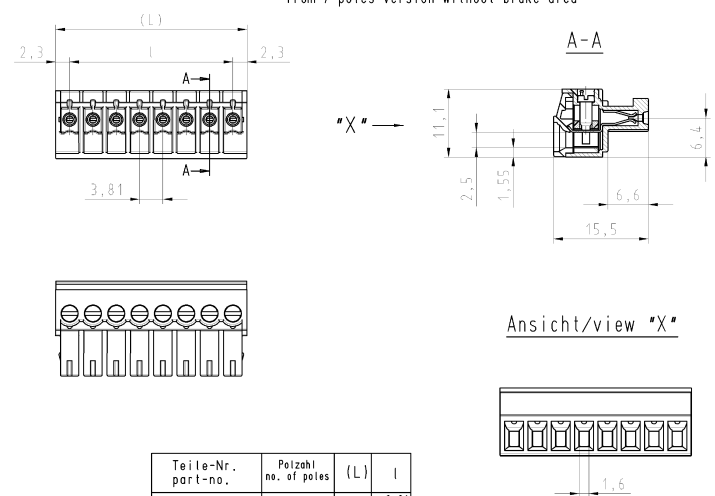
**Autre**

Type de matériau d'isolation	Thermo-plastique
Couleur	gris
hauteur	11,1 mm
profondeur	15,5 mm
matière Vis de fixation	Acier
matière de base de contact	CuSn
matière surface de contact	Sn

**Dessin technique**

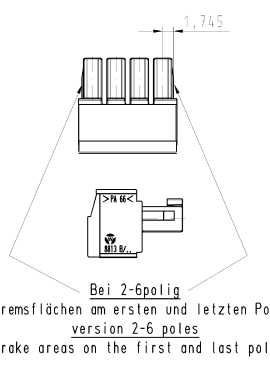
gezeichnete Ausführung: 8-polig  
drawn version: 8 pole

ab 7-polige Ausführung ohne Bremsfläche  
from 7-poles version without brake area



Ansicht/view "X"

gezeichnete Ausführung: 4-polig  
drawn version: 4 poles



Bei 2-6-polig  
Bremsflächen am ersten und letzten Pol  
version 2-6 poles  
brake areas on the first and last pole

Teile-Nr. part-no.	Polzahl no. of poles	(L)	I
25.620.3253.F	2	8.41	3.81
25.620.3353.F	3	12.22	7.62
25.620.3453.F	4	16.03	11.43
25.620.3553.F	5	19.84	15.24
25.620.3653.F	6	23.65	19.05
25.620.3753.F	7	27.46	22.86
25.620.3853.F	8	31.27	26.67
25.620.3953.F	9	35.08	30.48
25.620.4053.F	10	38.89	34.29
25.620.4153.F	11	42.70	38.10
25.620.4253.F	12	46.51	41.91
25.620.4353.F	13	50.32	45.72
25.620.4453.F	14	54.13	49.53
25.620.4553.F	15	57.94	53.34
25.620.4653.F	16	61.75	57.15
25.620.4753.F	17	65.56	60.96
25.620.4853.F	18	69.37	64.77
25.620.4953.F	19	73.18	68.58
25.620.5053.F	20	76.99	72.39

Weitere Daten siehe Katalog  
further data see catalog

Zeichnung nach DIN 7102/Reference system acc. to DIN 7102  
This DIN standard describes the envelope principle. According to the envelope principle the detail size of form and position are limited by the size tolerances.  
The relevant mark: GB - Drawing, keine manuelle Änderungen (Drawing, no manual modifications allowed)

Werkstoff/Material: 2009 16.06. Erhöht T. Name: Zeichnung Nr./Drawing No. Index: 25.620.3253.0 01K  
Menge in mm/Dimensions are in mm

wieland  
8813 B / 2-20 06  
Typ: Basisversion/Lite  
PCB CONNECTOR LP-STECKKLEMME  
mit Steck- u. Schraubanschluss/with plug and screw connection  
Bauformmaß 3.81/pitch 3.81