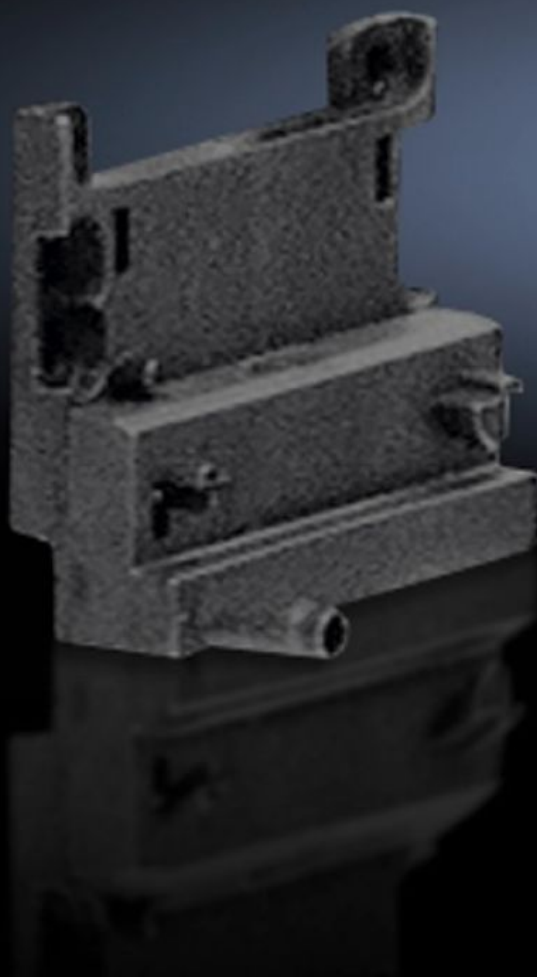
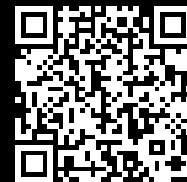


Rittal – The System.

Faster – better – everywhere.



SV 9342.820

Blocs à ergots additifs

État: 28/10/2022 (La source: rittal.com/fr-fr)

ENCLOSURES

POWER DISTRIBUTION

CLIMATE CONTROL

IT INFRASTRUCTURE

SOFTWARE & SERVICES

FRIEDHELM LOH GROUP



SV 9342.820 - Blocs à ergots additifs pour démarreur avec fixation de contacteur surélevée

Pour démarreur avec fixation de contacteur surélevée.



Caractéristiques

Référence	SV 9342.820
Description produit	Montage facile : il suffit de les enclencher sur le bloc à ergot 9342.800/.810.
Matériau	Polyamide
Couleur	RAL 9005
Remarque	Homologation UL en association avec les adaptateurs/supports OM
Unité d'emballage	5 p.
Poids/UE	0,035 kg
Taux de cuivre (kg / pièce)	0
Numéro du tarif douanier	39269097
EAN	4028177503861
ETIM 7.0	EC001900
ECLASS 8.0	27400613

Approbation

Approbation

Approbation

GOST