

# Liset 2.0 - downlight - Basse luminance - UGR<19

Code: 22302002-00

## INFORMATIONS GÉNÉRALES



|         |  |
|---------|--|
| Article | Liset 2.0 - downlight - Basse luminance - UGR<19 |
| Code    | 22302002-00                                      |

## DIMENSIONS ET POIDS

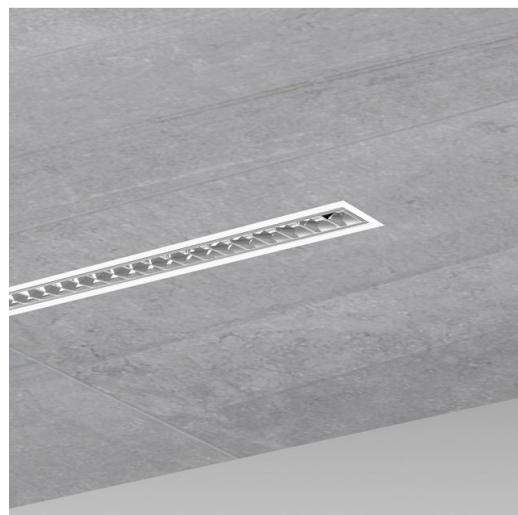
|               |          |
|---------------|----------|
| Longueur (mm) | 1460 mm  |
| Largeur (mm)  | 65 mm    |
| Hauteur (mm)  | 36 mm    |
| Poids (Kg)    | 3.058 kg |

## INSTALLATION

|   |         |
|---|---------|
| Dimensions d'encastrement Longueur (mm) | 1450 mm |
| Dimensions d'encastrement Largeur (mm)  | 55 mm   |

## CARACTÉRISTIQUES ÉLECTRIQUES ET CONTRÔLES

|                      |           |
|----------------------|-----------|
| Tension (V)          | 230 V     |
| Fréquence (Hz)       | 50 Hz     |
| Alimentation         | CLD       |
| Facteur de puissance | ≥0.92     |
| Classe d'isolation   | Classe II |
| Contrôle et réglage  | Aucun     |



Liset 2.0 est un luminaire linéaire et modulaire. Il simplifie la composition de l'éclairage qui peut adopter plusieurs configurations, quelle qu'en soit l'application : commerce de détail, contextes artistiques et culturels, espaces d'accueil et/ou structures d'hébergement. Compact, élégant, polyvalent et peu encombrant, Liset 2. est facile à installer en encastré, en plafonnier, en suspension ou sur rail. Le luminaire est disponible en trois versions : avec optique basse luminance UGR<19, avec optique « confort » blanche ou noire en polycarbonate et avec diffuseur en polycarbonate opale. Toute la gamme est équipée de LED de dernière génération - 4 000K, CRI 80 et 90 - pour une utilisation facile dans n'importe quel projet d'éclairage.

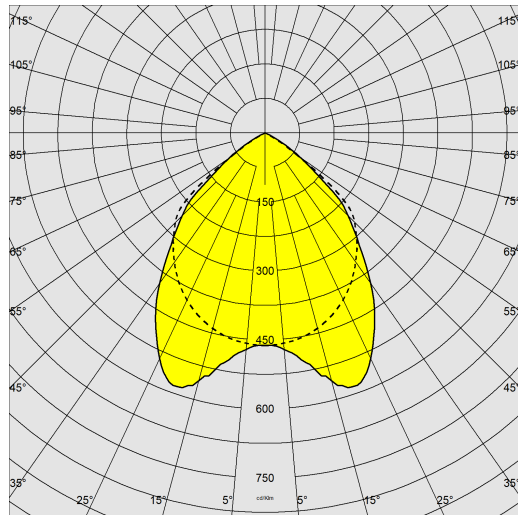
Liset 2.0 est un véritable système multifonctionnel, mis au point pour exploiter au maximum la technologie LED. La sobriété des lignes et l'efficacité lumineuse permettent de mettre en scène d'extraordinaires effets de lumières et d'ombres. L'extraordinaire flexibilité du système repose sur la multitude des solutions réalisables avec le module d'angle. Celui-ci permet de composer des installations PLEINE INTENSITÉ qui garantissent un éclairage uniforme de l'espace et un confort visuel continu. La caractéristique principale du système est sa capacité à intégrer une grande variété de downlights, spots en plafonnier et projecteurs de la série Matrix Q. En raison de ses multiples configurations de puissance, de puissance lumineuse, de faisceaux lumineux et de finitions esthétiques, Liset 2.0 System s'inscrit parfaitement dans tous les contextes architecturaux et met en valeur l'espace d'exposition et les objets exposés.



## Liset 2.0 - downlight - Basse luminance - UGR<19

Code: 22302002-00

### DONNÉES PHOTOMÉTRIQUES



|   |   |
|---|---|
| Source lumineuse  | LED   |
| CRI   | >80   |
| Flux lumineux (sortant) (lm)  | 3574 lm   |
| Puissance absorbée (totale) (W)   | 35 W  |
| CCT   | 4000 K  |
| Efficacité lumineuse (lm/W)   | 102 lm/W  |
| Taux d'éblouissement d'inconfort UGR (EN 12464-1) (facteur de réflexion : plafond 0,7 - murs 0,5) | UGR<19 (dans toutes les situations). Selon la norme NF EN 12464.                              |
| Low Flicker   | luminaire avec flicker très limité : lumière uniforme pour une plus grande sécurité visuelle. |
| Maintien du flux lumineux LED   | 50000 hr, L 80, B 20  |



### CARACTÉRISTIQUES MÉCANIQUES

|                                      |      |
|--------------------------------------|------|
| Résistance aux chocs mécaniques (IK) | IK07 |
| IP (vl)                              | 40   |
| IP (va)                              | 20   |

## Liset 2.0 - downlight - Basse luminance - UGR<19

Code: 22302002-00

### MATÉRIAUX ET COULEURS

|          |   |
|----------|---|
| Corps    | aluminium extrudé avec embouts en aluminium moulé sous pression.  |
| Optique  | basse luminance à ventelles double parabole, en aluminium brillant 99,99 antireflet et anti-irisant très basse luminance avec traitement PVD. |
| Peinture | poudre à base de résine époxy-polyester résistante aux rayons UV.   |
| Couleur  | Blanc   |
| Matériel | ressorts de fixation au faux-plafond en fil d'acier galvanisé.  |

### NORMES ET CONFORMITÉ

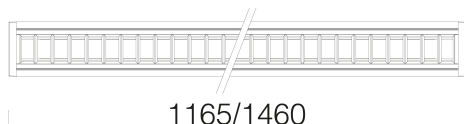
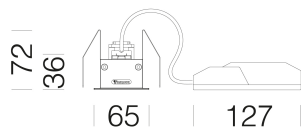
|                                    |  |
|------------------------------------|--|
| Classe de sécurité photobiologique | RG0  |
| Marquages et essais                | CE   |
| Normes de référence                | NF EN 60598-1. Degré de protection selon la norme NF EN 60529. |

### ÉQUIPEMENT

|             |  |
|-------------|--|
| Sur demande | - CRI<90.<br>- version PUSH-DIMM sous-code -1245 (4 000K) ou -3945 (3 000K).<br>- version SEC. 1h sous-code -09 (4 000K) ou -0928 (3 000K).<br>- version SEC. 3h sous-code -31 (4 000K) ou -3957 (3 000K).<br>- câble passant pour ligne continue sous-code -0072. |
|-------------|--|

### GARANTIE

|                      |      |
|----------------------|------|
| Garantie après-vente | 5 yr |
|----------------------|------|



### TÉLÉCHARGEMENT

#### MONTAGES

[InstructionsMontage composition.pdf](#)

[InstructionsMontage LISET 2 0 inc rev6.pdf](#)

#### DESSINS

[BIM recessed - Dark light - UGR19 - 1165mm - 20200519.zip](#)

[DessinTechnique 302001.dxf](#)



## Liset 2.0 - downlight - Basse luminance - UGR<19

---

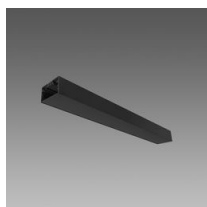
Code: 22302002-00



**Module d'angle - PLEINE INTENSITÉ - encastrable**



**Module S d'angle encastrable**



**Module S linéaire encastrable**



**Étrier de jonction - Liset 2.0**