

3361 - Iseo 2 - public routier

Code: 330570-39

INFORMATIONS GÉNÉRALES



Article	3361 - Iseo 2 - public routier
Code	330570-39

DIMENSIONS ET POIDS

Hauteur (mm)	656 mm
Diamètre (Ø) (mm)	460 mm
Poids (Kg)	8.41 kg

INSTALLATION

Diamètre (Ø) fixation mât (mm)	60-76 mm
Surface d'exposition au vent (mm)	L 92700 mm ² , F 166100 mm ²

CARACTÉRISTIQUES ÉLECTRIQUES ET CONTRÔLES

Tension (V)	230 V
Fréquence (Hz)	50 Hz
Alimentation	CLD
Facteur de puissance	≥0.92
Courant(mA)	530 mA
Protection contre les surtensions (commune) (EN 61547)	6 kV, 10 kV
Classe d'isolation	Classe II
Contrôle et réglage	Oui (intégré)



Une haute efficacité lumineuse et une lumière de première qualité sont les critères indispensables pour un éclairage public urbain à LED représentant le passage à une technologie respectueuse de l'environnement et capable d'améliorer la qualité de vie dans les villes, grandes et petites.

Dans ces nouvelles versions, l'esthétique est particulière, les puissances ont été revues pour augmenter l'efficacité, et le système optique a été mis au point pour maîtriser l'éblouissement susceptible d'être provoqué par la plus forte intensité lumineuse des LED.

La température de couleur de 4 000K est rejointe par des versions à lumière plus chaude (3 000K) pour donner aux projets d'éclairage des résultats extrêmement convaincants en termes d'investissement, d'économie de gestion et de satisfaction des utilisateurs.

Disponibles en plusieurs versions - rotosymétrique, asymétrique, piste cyclable et asymétrique double - pour dessiner les meilleurs parcours lumières et pour rendre les rues sûres et vivables pour les automobilistes, les cyclistes et les piétons.

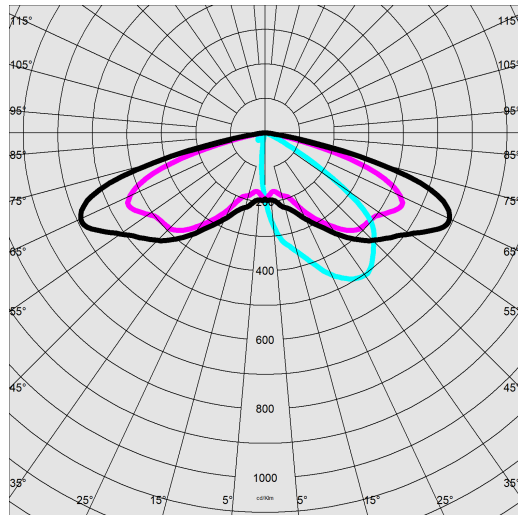
Non seulement ces appareils sont dotés d'une technologie extraordinaire, mais ils s'intègrent également à la perfection dans les systèmes de gestion à distance, de communication et de surveillance qui transforment le réseau d'éclairage public en élément principal de la smart city.



3361 - Iseo 2 - public routier

Code: 330570-39

DONNÉES PHOTOMÉTRIQUES



Source lumineuse	LED
CRI	70
Flux lumineux (sortant) (lm)	3130 lm
Puissance absorbée (totale) (W)	33 W
CCT	3000 K
Efficacité lumineuse (lm/W)	95 lm/W
Low Flicker	luminaire avec flicker très limité : lumière uniforme pour une plus grande sécurité visuelle.
Maintien du flux lumineux LED	100000 hr, L 80, B 10

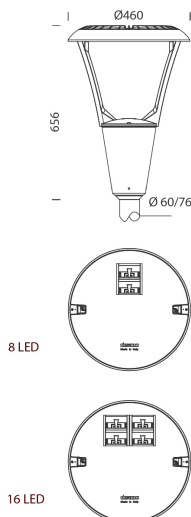
CARACTÉRISTIQUES MÉCANIQUES

Résistance aux chocs mécaniques (IK)	IK09
IP	66
Température ambiante - Min.	-30 °C
Température ambiante - Max.	40 °C

3361 - Iseo 2 - public routier

Code: 330570-39

MATÉRIAUX ET COULEURS



TÉLÉCHARGEMENT

MONTAGES

[InstructionsMontage garda iseo como 01-23.pdf](#)

DESSINS

[BIM 3361 Iseo 2 - street type - 20200604.zip](#)

[DessinTechnique 3361b.dxf](#)

[DessinTechnique3D disano 3361 iseo led 8.3ds](#)



Corps	aluminium moulé sous pression, avec une très petite surface d'exposition au vent.
Optique	aluminium avec revêtement PVD argent pur à 99,99 %.
Diffuseur	verre trempé épaisseur 5 mm résistant aux chocs thermiques et mécaniques (NF EN 12150-1/2001).
Dissipateur	le système de dissipation thermique a été tout spécialement mis au point pour faire fonctionner les LED à des bonnes températures, afin de garantir un rendement/une performance excellent/e et une longue durée de vie.
Fixation mât	pour mâts de diamètre de 60 mm à 76 mm.
Peinture	phase de prétraitement superficiel du métal, couche de peinture cataphorèse résistante à la corrosion et au brouillard salin, couche finale de peinture liquide acrylique bi-composante stabilisée aux rayons UV.
Peinture spéciale (SUR DEMANDE)	sur demande : peinture NF EN ISO 9227, essais de corrosion en atmosphères artificielles, pour atmosphères agressives ou marines (littoral).
Couleur	Anthracite
Matériel	<ul style="list-style-type: none"> - connectique rapide IP67. - soupape anticondensation. - contrôleur automatique de la température avec réarmement automatique. - dispositif de protection contre les surtensions conforme NF EN 61547. - fonctions intégrées ADVANCED PROG.

NORMES ET CONFORMITÉ

Classe de sécurité photobiologique	RG0 Ethr
Marquages et essais	CE, ENEC
Normes de référence	NF EN 60598-1. Degré de protection selon la norme NF EN 60529.
Étiquette-énergie	E

GARANTIE

Garantie après-vente	5 yr
----------------------	------

3361 - Iseo 2 - public routier

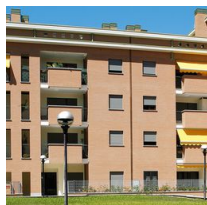
Code: 330570-39



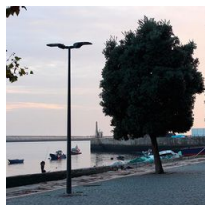
109 Diffuseur anti-éblouissement



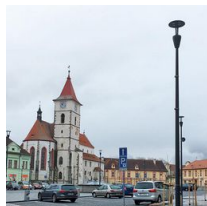
5 Mât en fibre de verre



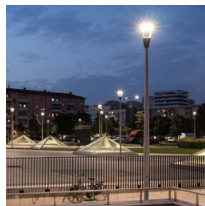
1278 Conique



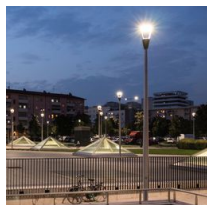
1481 mât conique en acier à enterrer



1480 mât conique en acier avec base



1478 Mât Urban à enterrer



1477 Mât Urban - avec base



1408 Mât strié ø100 avec base



1409 Mât strié ø 100



1508 Mât strié ø 120 avec base



1509 Mât strié ø120