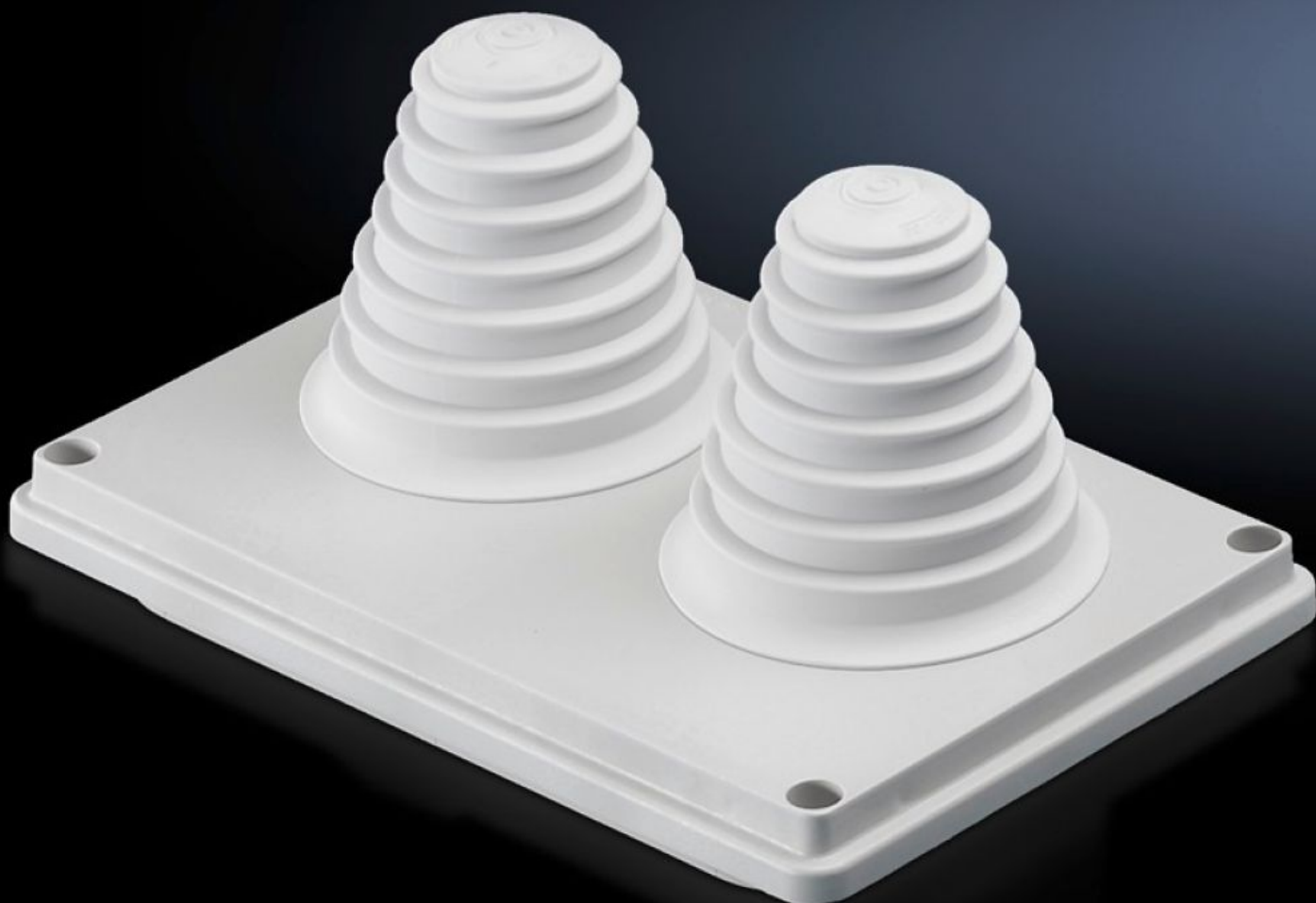
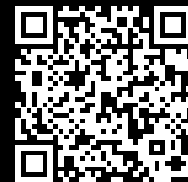


**Rittal – The System.**

Faster – better – everywhere.



**SV 9665.780**

**Plaque d'introduction de câbles**

État: 28/10/2022 (La source: [rittal.com/fr-fr](http://rittal.com/fr-fr))

ENCLOSURES

POWER DISTRIBUTION

CLIMATE CONTROL

IT INFRASTRUCTURE

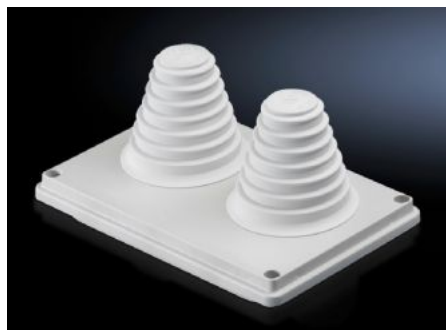
SOFTWARE & SERVICES

FRIEDHELM LOH GROUP



# SV 9665.780 - Plaque d'introduction de câbles pour toits

Plaques d'introduction des câbles pour toits en tôle, avec empreintes métriques préestampées, membranes d'étanchéité, manchons d'introduction, ou pleines.



## Caractéristiques

Référence	SV 9665.780
Modèle	Avec tétines jusqu'à Ø 66 mm
Description produit	Pour l'introduction aisée et fiable des câbles par le toit.
Matériau	Matière isolante
Couleur	RAL 7035
Composition de la livraison	Joint inclus
Dimensions	Largeur: 250 mm Profondeur: 160 mm
Indice de protection IP selon la norme CEI 60 529	IP 55
Unité d'emballage	1 p.
Poids/UE	0,44 kg
Taux de cuivre (kg / pièce)	0
Numéro du tarif douanier	85369095
EAN	4028177382473
ETIM 7.0	EC000211
ECLASS 8.0	27142421

# Approbation

---

Approbation

GOST