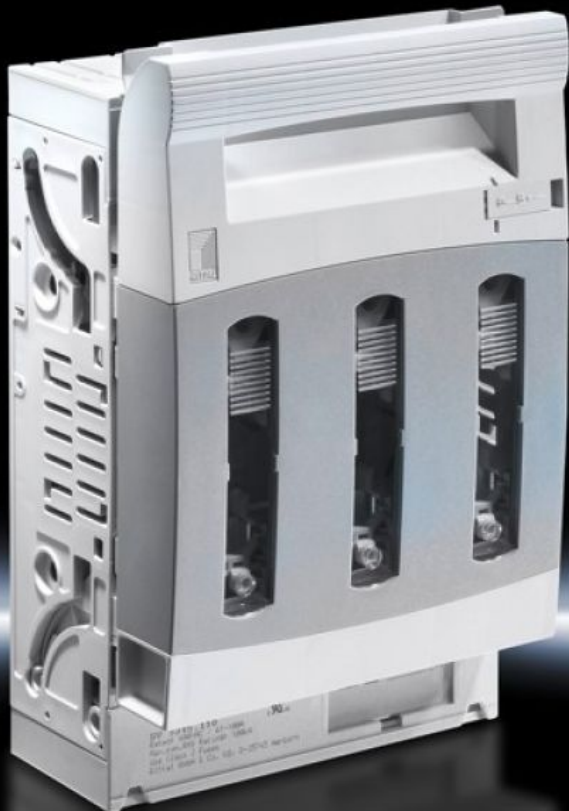


# Rittal – The System.

Faster – better – everywhere.



## SV 9345.100 Supports de fusibles

État: 28/10/2022 (La source: [rittal.com/fr-fr](http://rittal.com/fr-fr))

ENCLOSURES

POWER DISTRIBUTION

CLIMATE CONTROL

IT INFRASTRUCTURE

SOFTWARE & SERVICES

FRIEDHELM LOH GROUP



# SV 9345.100 - Supports de fusibles 61 A à 400 A

tripolaire, pour jeux de barres avec un entraxe de barres de 60 mm.



## Caractéristiques

Référence	SV 9345.100
Matériau	Polyamide Tenue au feu selon la norme UL 94-V0 Bandes de contact : cuivre électrolytique, argenté
Couleur	Châssis : RAL 7035 Couvercle : RAL 7035 / 7001
Raccordement pour sections de câbles cylindriques	AWG 2 - MCM 300
Pour jeux de barres avec entraxe	60 mm
Départ de ligne	par le haut / par le bas
Type de raccordement (électrique)	Bride à étrier
Pour type de fusible (catégorie)	J
Courant nominal max.	100 A
Rated operating current (min.)	61 A
Fuse standard	UL 248-8
Remarque	La norme UL (listed accessory) est respectée lors de la mise en œuvre des supports de fusible sur les systèmes de jeux de barres RiLine
Normes	UL 508

# Caractéristiques

---

Dimensions	Largeur: 184 mm Hauteur: 288 mm
Convient aux fusibles	Diamètre: 29 mm Longueur: 118 mm
Convient aux jeux de barres	Avec une hauteur de section: 5, 10 mm
Tension nominale	600 V, 3~
Nombre de pôles	3 pôles
Unité d'emballage	1 p.
Poids/UE	2,62 kg
Taux de cuivre (kg / pièce)	0.837
Numéro du tarif douanier	85366990
EAN	4028177615656
ETIM 7.0	EC001900
ECLASS 8.0	27400613

# Approbation

---

Approbation	C-UR UL + C-UL (listed) UR + C-UR (recognized)
Certificats	EAC