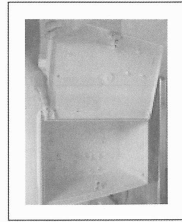


# NOTICE DE MISE EN ŒUVRE COFFRET GAMME 2300

Désignation	Référence	Code article	N° NOMENCLATURE	16	25	35
Coffret monophasé	C2300M	21084	69.80.020			
Coffret triphasé	C2300T	21085	69.80.022			
Panneau amovible mono	TAM	54010	69.80.024	45	70	100
Panneau amovible tri	TAT	54012	69.80.025	10	16	25
Bornier additionnel départ	B23100	54059	69.80.030	40	60	100

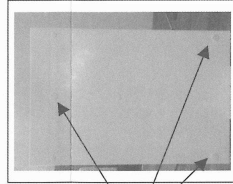
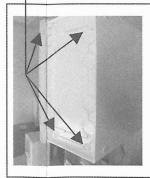
## DEMONTAGE DE LA PORTE



- Ouvrir la porte à 180°, exercer une légère pression sur la came haute afin de dégager l'axe supérieur, puis retirer la porte.
- Pour la remise en place de la porte, s'assurer de la bonne position du ressort dans son logement, puis procéder de manière inverse.

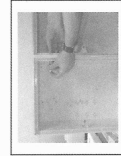
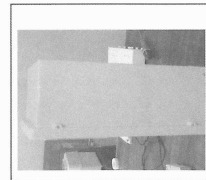
## FIXATION DU COFFRET

- Pour la pose d'un coffret sur socle, déboucher les 4 trous Dia. 10 du dessous de la cuve. Utiliser les 4 vis M8 fournies avec le socle.
- Pour la pose murale ou encastrée d'un coffret, déboucher les 3 trous Dia. 10 en fond de cuve.
- Utiliser 3 vis M8 maximum.

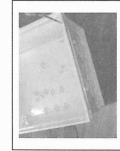


## JUSTAPOSITION DE 2 COFFRETS

- Pour juxtaposer 2 coffrets. Contrepercez les coffrets à l'aide d'un forêt Dia. 6.5
- Assembler les coffrets à l'aide des boulons M6 fournis à cet effet.



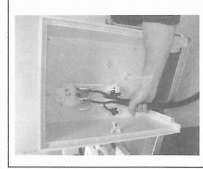
## MISE EN PLACE DES CABLES



- Devisser les 2 vis de fixation du tiroir afin de le dégager.
- Ouvrir les passages de câbles nécessaires, en dégageant les prédefonçables, à l'aide d'une pince en tenant le tiroir fermement.

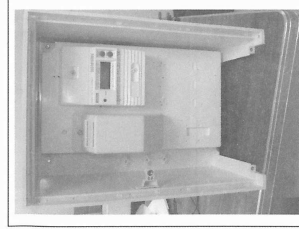


## RACCORDEMENT DU CABLE ARRIVEE ATTENTION : NE PAS DENUDER LES CABLES CONNECTIQUE A PERFORATION D'ISOLANT

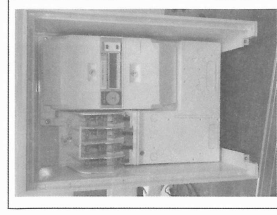


- Câbles aluminium massif : 16 à 35 mm<sup>2</sup>
- Câbles aluminium cable : 16 à 25 mm<sup>2</sup>
- Câbles cuivre cable : 10 à 25 mm<sup>2</sup>
- Démontez la bride de la cuvette de branchement.
- Former les câbles.
- Faire coulisser les étriers vers le haut.
- Mettre en place les câbles, puis ramener les étriers vers le bas.
- Serrer les vis jusqu'à rupture de la tête.

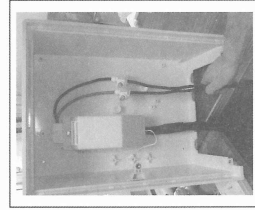
## EQUIPEMENT ET MISE EN PLACE DU PANNEAU AMOVIBLE



- Dans le cas de comptage double tarif, ouvrir les prédefonçables de passage de câbles du relais et du coupe-circuit.
- Mettre en place le panneau dans les butées inférieures.
- Passer les câbles départ dans l'ouverture située sous le compteur.
- Fixer le panneau en fond de coffret à l'aide des 2 vis supérieures.
- En monophasé, si le câble est tétrapolaire, les 2 extrémités non utilisées seront munies de capuchons isolants.



## RACCORDEMENT DES CABLES DEPART



- Monophasé
- Câbles aluminium :
  - Utiliser des embouts à perforation d'isolant.
  - Câbles cuivres :
  - Raccordement direct ou par embout.
- Triphasé
- Câbles cuivres et aluminium 25 mm<sup>2</sup> :
  - Utiliser le bornier additionnel.
  - Autres câbles :
  - Raccordement direct ou bornier additionnel.