

Raychem

SMOE-50266JRRB-10-35

QTY 1 PC

67 90 114

REF.: SMOE-50266

Menge 1 ST

598072-000 AMP 9-1194728-8



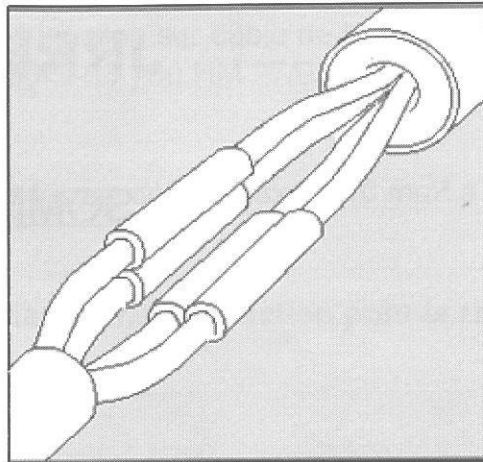
3660997252867

Made in GERMANY

TABLE OF KITCONTENT

GARNITUREN INHALTSLISTE

| | | | |
|---|---|-------------------|--------------------------|
| 1 | X | ESD-0083-FR-10/07 | INSTALLATION INSTRUCTION |
| 1 | X | EXRM-0301 | STEEL FABRIC HOSE |
| 1 | X | EPPA-206-2-750 | BLACK FILER TAPE |
| 2 | X | EXRM-0302-250 | STAINLESS STEEL COLLAR |
| 1 | X | WCSM-56/16-600/S | INSULATING TUBE BLACK |
| 4 | X | WCSM-24/6-150/S | INSULATING TUBE BLACK |



Notice de montage
ESD-0083-FR-10/07

**Jonction Rétractable pour
Réparation pour câble de
Branchement Basse Tension**

JRRB 10-35

pour câble Basse Tension à
isolation synthétique de type
NF C 33-210 (HN 33-S-33) ou
HM 27/03/139 ou
NF C 32-321 (U1000R2V)

Tension : 0.6/1 kV (1,2 kV)

Numéro d'article

E.D.F. : 67 90 114

Sections : 10 à 35 (50) mm²

RéférenceTyco :

SMOE - 50266

Raychem

Domaine d'application

Cette trousse permet la réalisation d'une jonction sur câble de branchement à isolation synthétique de type NF C 33-210 (HN 33-S-33) ou HM 27/03/139 ou NF C 32-321 (U1000R2V)

Cette trousse est utilisable pour toutes les sections de 3x10+10 mm² à 3x35+35 mm² (3x50+50 mm² géométriquement)

Cette trousse ne comprend pas les manchons de jonction pour le raccordement électrique des conducteurs

| Désignation EDF | N° d'article | RéférenceTyco |
|--------------------|-----------------|-----------------------------|
| JRRB 10-35 | 67 90 114 | SMOE-50266 Code : 025286 |

Composition de la trousse

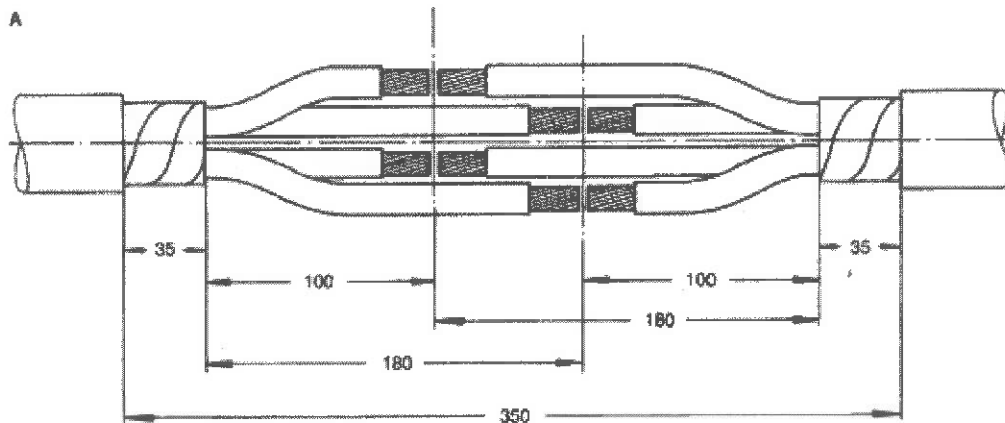
| Désignations | Quantités | Références Tyco |
|--|-----------|-------------------|
| Fourreaux pour isolation des connecteurs | 4 | XCSM-23/6-150/S |
| Ruban de mastic de bourrage | 1 | EPPA-206-2-750 |
| Tresse tubulaire acier galvanisé | 1 | EXRM-0301 |
| Colliers amagnétiques | 2 | EXRM-0302-250 |
| Fourreau de protection extérieure | 1 | WCSM-51/16-600/S |
| Notice de montage | 1 | ESD-0083-FR-10/07 |

PREPARATION DES CABLES

Glisser en attente sur l'un des côtés :

- la tresse tubulaire en acier
- le fourreau de protection extérieure

A - Cas des câbles NF C 33-210 (HN 33 S 33)



Enlever la gaine extérieure sur une longueur de **215 mm**

Abraser la gaine de chaque côté sur **150 mm**

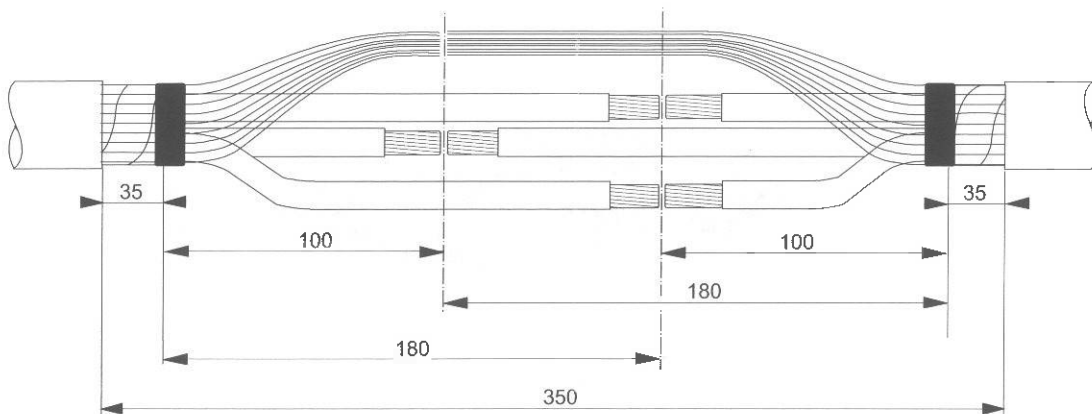
Dérouler les feuillets et les couper à **35 mm de la coupe de la gaine extérieure**

Mettre à longueur les conducteurs 2 à 2 comme indiqué sur le schéma

Essuyer les conducteurs et dénuder leur extrémité en fonction des manchons à sertir utilisés

PREPARATION DES CABLES (suite)

B - Cas des câbles HM 27/03/139



Enlever la gaine extérieure sur une longueur de **215 mm**

Abraser la gaine de chaque côté sur **150 mm**

Fretter les brins du neutre avec du ruban adhésif (non fourni) à 35 mm de l'arrêt de gaine

Enlever les bourrages éventuels pour libérer les conducteurs de phases

Rassembler les brins du neutre en un toron pour obtenir un conducteur de forme cylindrique à l'opposé de la phase 2

Mettre à longueur les conducteurs 2 à 2 comme indiqué sur le schéma

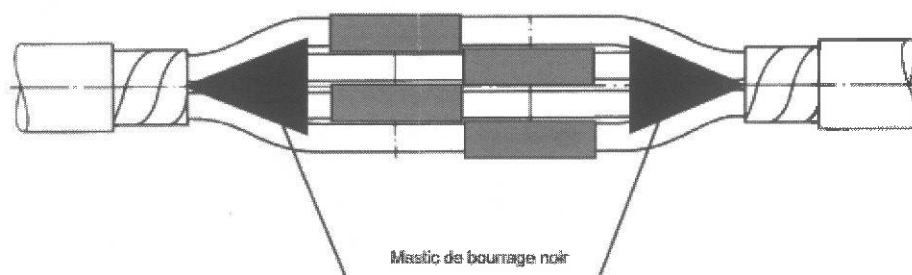
Essuyer les conducteurs et dénuder leur extrémité (pour les conducteurs de phases) en fonction des manchons à sertir utilisés

REALISATION DE LA JONCTION

Glisser en attente les petits fourreaux sur les conducteurs les plus longs

Sertir les manchons

Centrer et rétreindre les petits fourreaux sur les manchons à l'aide d'un chalumeau à gaz propane. Nous vous recommandons l'emploi de notre kit chalumeau référence 027 140



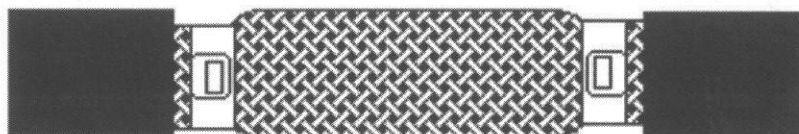
Couper la bande de mastic de bourrage noir en deux parties

Former un cône avec chaque bande

Positionner ces cônes entre les conducteurs au raz de la coupure de l'arrêt de l'armure

Resserrer les conducteurs et effectuer une mise au rond

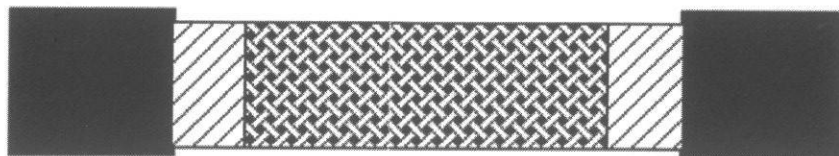
Mettre en place la tresse tubulaire



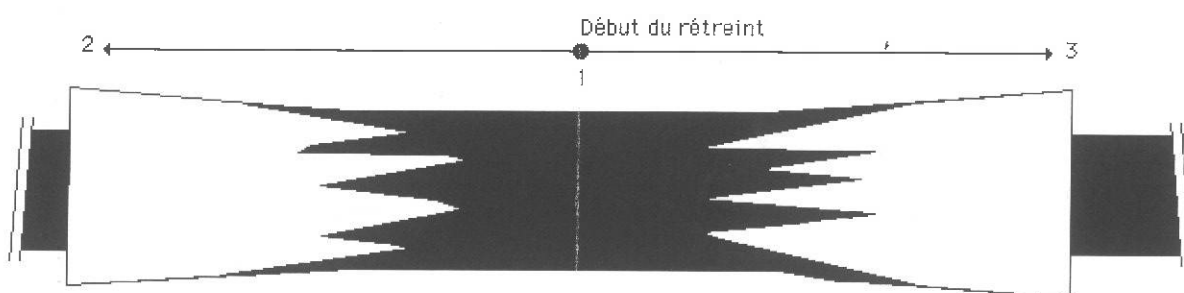
Aligner la tresse tubulaire à une extrémité sur le feuillard acier (ou sur les fils cuivre entre l'arrêt de gaine et le ruban adhésif) et serrer avec un collier de frettage

Tendre la tresse tubulaire au maximum, serrer un collier sur l'autre feuillard (ou sur les fils cuivre entre l'arrêt de gaine et le ruban adhésif à l'autre extrémité du montage) tout en conservant la tresse tendue. Couper l'excédent éventuel de la tresse

REALISATION DE LA JONCTION (suite)



Enrubanner du ruban adhésif (non fourni) sur chaque extrémité de la tresse tubulaire ainsi que sur les deux colliers : s'assurer que rien ne pointe vers l'extérieur afin de pas blesser le fourreau lors de son rétreint



Centrer le fourreau et le rétreindre en commençant par le milieu. Le rétreint est correct lorsque l'adhésif flue à chaque extrémité

Laisser refroidir avant d'appliquer toute contrainte mécanique

Raychem essaie continuellement d'améliorer sa qualité dans tous les domaines.
Si vous avez des remarques sur les notices de montage, veuillez nous contacter.

Raychem est une marque déposée de Tyco Electronics

**Traiter les déchets selon les règles
locales en vigueur.**



Raychem

Tyco Electronics SIMEL SAS
Energy Division
Route de Saulon
F-21220 Gevrey Chambertin
Téléphone 03 80 58 32 00
Télécopieur 03 80 34 10 15