

ACT20M-CI-CO-S**Weidmüller Interface GmbH & Co. KG**

Klingenbergstraße 26

D-32758 Detmold

Germany

www.weidmueller.com

Illustration du produit**ACT20M : la solution fine**

- Isolation et conversion sûre et compacte (6 mm)
- Montage rapide de l'alimentation électrique à l'aide du bus de rail profilé CH20M
- Configuration facile via DIP-switch ou logiciel FDT/DTM
- Nombreux agréments tels que ATEX, IECEX, GL, DNV
- Résistance élevée aux interférences

Informations générales de commande

Version	Isolateur/convertisseur de signaux, Entrée : 0(4)-20 mA, Sortie : 0(4)-20 mA
Référence	1175980000
Type	ACT20M-CI-CO-S
GTIN (EAN)	4032248970131
Qté.	1 pièce(s)

Date de création 4 novembre 2022 12:21:58 CET

Niveau du catalogue 25.10.2022 / Toutes modifications techniques réservées

ACT20M-CI-CO-S**Weidmüller Interface GmbH & Co. KG**

Klingenbergstraße 26

D-32758 Detmold

Germany

www.weidmueller.com

Caractéristiques techniques**Dimensions et poids**

Profondeur	114,3 mm	Profondeur (pouces)	4,5 inch
Hauteur	112,5 mm	Hauteur (pouces)	4,429 inch
Largeur	6,1 mm	Largeur (pouces)	0,24 inch
Poids net	87 g		

Températures

Température de stockage	-40 °C...85 °C	Température de fonctionnement	-25 °C...70 °C
Humidité	40 °C/93 % d'humidité rel., pas de condensation		

Probabilité d'échec

SIL selon IEC 61508	Aucun	MTBF	284 Years
---------------------	-------	------	-----------

Conformité environnementale du produit

REACH SVHC	Lead 7439-92-1	SCIP	2f6dd957-421a-46db-a0c2-cf1609156924
------------	----------------	------	--------------------------------------

Classifications

ETIM 6.0	EC002653	ETIM 7.0	EC002653
ETIM 8.0	EC002653	ECLASS 9.0	27-21-01-20
ECLASS 9.1	27-21-01-20	ECLASS 10.0	27-21-01-20
ECLASS 11.0	27-21-01-20	ECLASS 12.0	27-21-01-20

Textes de description

Spécification longue	Spécification succincte .	Amplificateurs isolés de signaux normalisés Amplificateur isolé à 1 voie d'une largeur de 6,1 mm avec alimentation électrique externe, pour la transmission et l'isolation de signaux de courant DC analogiques de 0/4 à 20 mA.
	Type ACT20M-CI-CO-S	

Entrée

Capteur	Source de courant, Capteur avec alimentation autonome, 4-wire sensor	Chute de tension, entrée en courant	< 1,5 V
Courant d'entrée	0...20 mA, 4...20mA	Nombre d'entrées	1
Résistance d'entrée entrée courant	70 Ω		

Sortie

Courant de faible impédance	≤ 600 Ω, @ max 23mA	Courant de sortie	0...20 mA, 4...20 mA
Fréquence de coupure (-3 dB)	100 Hz	Nombre de sorties	1
Type	Active, La commande connectée doit être passive		

Date de création 4 novembre 2022 12:21:58 CET

Niveau du catalogue 25.10.2022 / Toutes modifications techniques réservées

2

ACT20M-CI-CO-S**Weidmüller Interface GmbH & Co. KG**

Klingenbergstraße 26

D-32758 Detmold

Germany

www.weidmueller.com

Caractéristiques techniques**Caractéristiques générales**

Coefficient de température	≤ 0,01 % / °C	Configuration	Aucune
Consommation de puissance, max.	0,8 W	Consommation de puissance, typ.	0,45 W
Isolation galvanique	Triple isolateur	Précision	< 0,05 % de la plage de mesure
Rail	TS 35	Réponse à un échelon	≤ 7 ms
Tension d'alimentation	24 V DC ±30 % sur une borne ou par un rail de bus profilé CH20M	Type de raccordement	Raccordement vissé

Coordination de l'isolation

Catégorie de surtension	II	Degré de pollution	2
Isolation galvanique	Triple isolateur	Normes CEM	IEC 61326-1, NE 21
Tension d'isolation	2,5 kV _{eff} / 1 min.	Tension nominale (texte)	300 V _{eff}

Données pour applications Ex (ATEX)

Lieu d'installation	Appareil installé en zone sûre, zone 2	Repérage :	II 3 G Ex nA IIC T4 Gc
---------------------	--	------------	------------------------

Caractéristiques de raccordement

Type de raccordement	Raccordement vissé	Couple de serrage, min.	0,4 Nm
Couple de serrage, max.	0,6 Nm	Sections de raccordement, raccordement nominal	2,5 mm ²
Plage de serrage, min.	0,5 mm ²	Plage de serrage, max.	2,5 mm ²
Section de raccordement du conducteur, AWG, min.	AWG 30	Section de raccordement du conducteur, AWG, max.	AWG 14

Conformité et agréments CEM

Normes	IEC 61010-1	Normes CEM	IEC 61326-1, NE 21
--------	-------------	------------	--------------------

Note importante

Informations sur le produit	<p>L'amplificateur d'isolement DC à réglage fixe ACT20M-CI-CO-S isole les signaux analogiques à courant continu standardisés. Un signal de courant d'entrée analogique est converti linéairement en un signal de courant de sortie analogique, et est isolé galvaniquement. L'alimentation électrique comporte une isolation galvanique à partir du signal d'entrée et de sortie (isolation à 3 voies), et est câblée soit par câblage direct soit par bus de rail DIN Weidmüller.</p> <p>L'amplificateur d'isolement DC à réglage fixe ACT20M CI-2CO-S offre la même fonctionnalité, mais dispose de 2 sorties isolées galvaniquement. (isolation à 4 voies).</p>
-----------------------------	--

ACT20M-CI-CO-S

Weidmüller Interface GmbH & Co. KG
 Klingenbergstraße 26
 D-32758 Detmold
 Germany

www.weidmueller.com

Caractéristiques techniques

Agréments

Agréments



ROHS	Conforme
UL File Number Search	Site Web UL
N° de certificat (cULus)	E337701

Téléchargements

Agrément/Certificat/Document de conformité	DNV-GL certificate FM certificate IECEX certificate ATEX certificate Declaration of Conformity
Données techniques	CAD data – STEP
Données techniques	EPLAN, WSCAD, Zuken E3.S
Documentation utilisateur	Instruction sheet
Catalogue	Catalogues in PDF-format
Brochures	

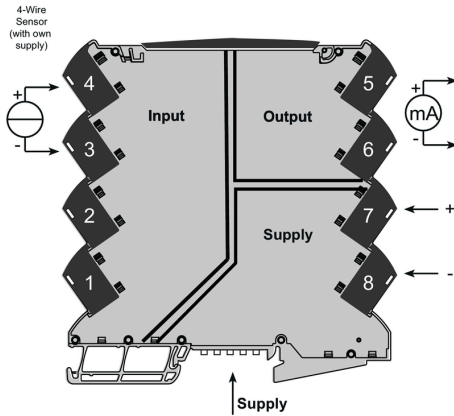
ACT20M-CI-CO-S

Weidmüller Interface GmbH & Co. KG
 Klingenbergstraße 26
 D-32758 Detmold
 Germany

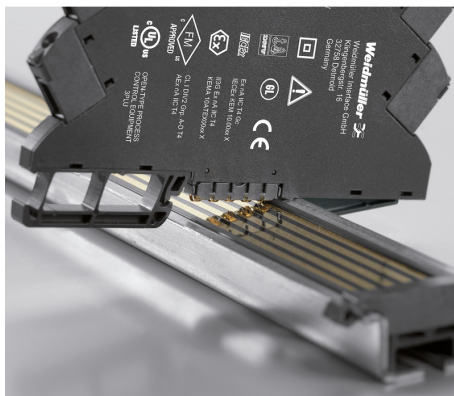
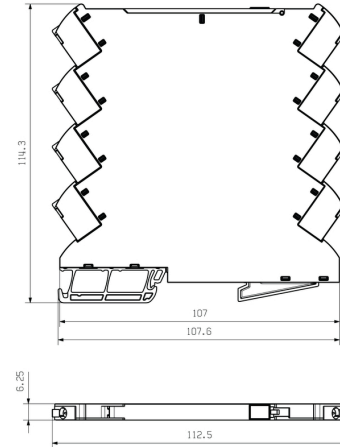
www.weidmueller.com

Dessins

Connection diagram



Dimensional drawing



Power supply via the rail bus