

PLC-FA-5X20 - Adaptateur de fusible



1186510

<https://www.phoenixcontact.com/fr/produits/1186510>

Veillez tenir compte du fait que les données affichées dans ce document PDF proviennent de notre catalogue en ligne. Vous trouverez les données complètes dans la documentation utilisateur. Nos conditions générales d'utilisation des téléchargements sont applicables.



Adaptateur pour fiche de fusible à utiliser sur un bloc de jonction de base PLC de 6,2 mm. Pour fusibles 5 x 20 mm. Tension de service : universelle. Sans affichage de défaillance des fusibles.

Données commerciales

Référence	1186510
Conditionnement	10 Unité(s)
Commande minimum	10 Unité(s)
Clé de vente	CK6244
Product key	CK6244
GTIN	4063151228316
Poids par pièce (emballage compris)	12,63 g
Poids par pièce (hors emballage)	12,63 g
Numéro du tarif douanier	85366990
Pays d'origine	CN

Caractéristiques techniques

Remarques

Généralités	Si le fusible est défectueux, le circuit suivant n'est pas sous tension.
-------------	--

Propriétés du produit

Type de produit	Adaptateur
Gamme de produits	PLC-INTERFACE
Application	Adaptateur

Propriétés d'isolation

Isolant	Isolement sécurisé, isolation renforcée
---------	---

Propriétés d'isolation: Distances dans l'air et lignes de fuite à l'intérieur d'un circuit élec.

Isolant	Isolement sécurisé, isolation renforcée
Catégorie de surtension	III
Degré de pollution	2

Propriétés électriques

Fusible	G / 5 x 20
---------	------------

Distances dans l'air et lignes de fuite à l'intérieur d'un circuit élec.

Tension d'isolement assignée	250 V AC
Tension de tenue aux chocs assignée	6 kV

Dimensions

Largeur	6,2 mm
Hauteur	80 mm
Profondeur	130 mm

Conditions environnementales et de durée de vie

Conditions ambiantes

Indice de protection	IP20
Indice de protection (Emplacement de montage)	IP54 (Emplacement de montage)
Température ambiante (fonctionnement)	-40 °C ... 85 °C (tenir compte du derating)
Température ambiante (stockage/transport)	-40 °C ... 85 °C
Altitude	≤ 2000 m

Normes et spécifications

Distances dans l'air et lignes de fuite à l'intérieur d'un circuit élec.

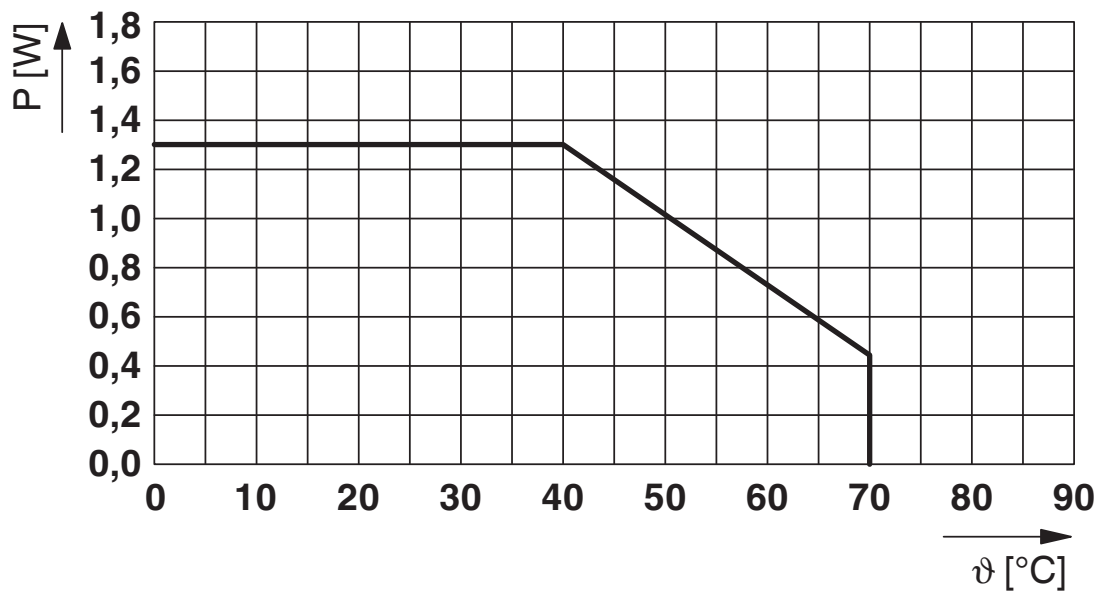
Normes/Prescriptions	DIN EN 50178
----------------------	--------------

Montage

Emplacement pour le montage	indifférent
-----------------------------	-------------

Dessins

Diagramme



Déclassement : protection contre les surcharges et les courts-circuits : valeur nominale 6,3 A/1,6 W

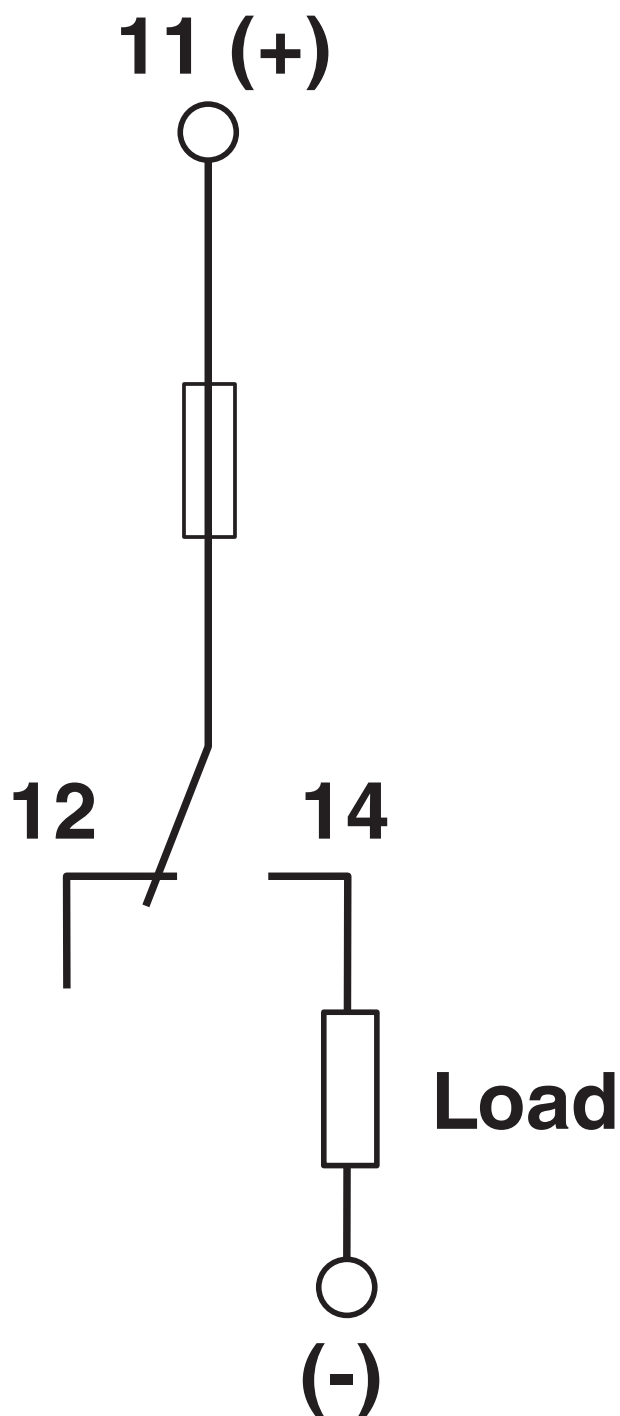
PLC-FA-5X20 - Adaptateur de fusible

1186510

<https://www.phoenixcontact.com/fr/produits/1186510>



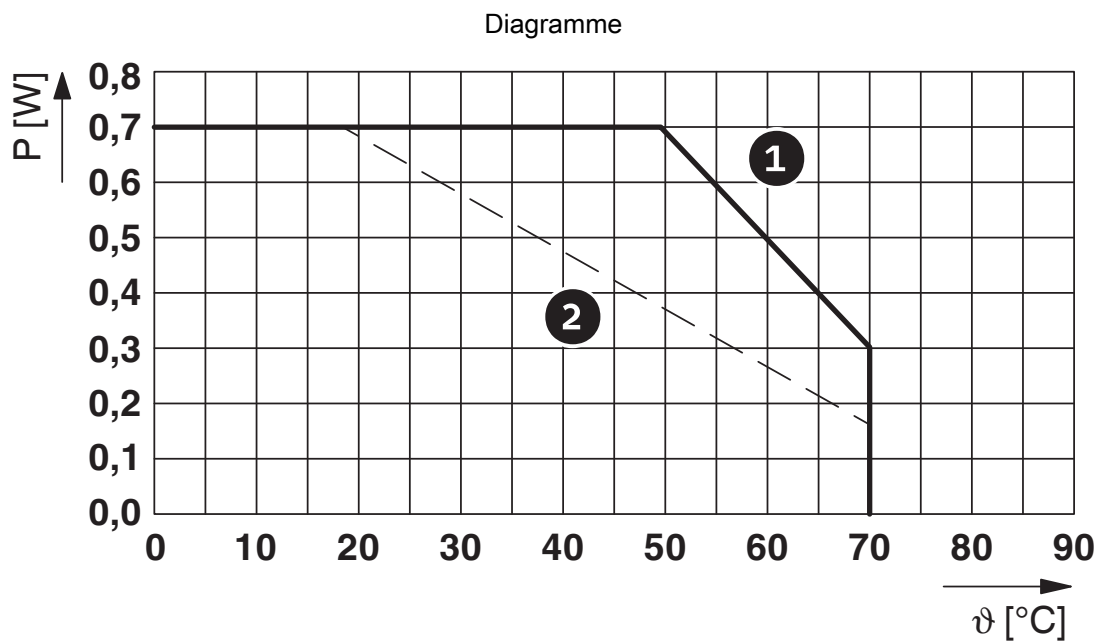
Schéma de connexion



PLC-FA-5X20 - Adaptateur de fusible

1186510

<https://www.phoenixcontact.com/fr/produits/1186510>



Déclassement : uniquement protection contre les courts-circuits : valeur nominale 6,3 A/0,7 W

(1) Disposition individuelle

(2) Arrangement composé

PLC-FA-5X20 - Adaptateur de fusible



1186510

<https://www.phoenixcontact.com/fr/produits/1186510>

Homologations

🔗 To download certificates, visit the product detail page: <https://www.phoenixcontact.com/fr/produits/1186510>



cULus Listed

Identifiant de l'homologation: E140324



cULus Listed

Identifiant de l'homologation: E199827

PLC-FA-5X20 - Adaptateur de fusible



1186510

<https://www.phoenixcontact.com/fr/produits/1186510>

Classifications

ECLASS

ECLASS-11.0	27371392
ECLASS-12.0	27371392
ECLASS-13.0	27371392

ETIM

ETIM 8.0	EC002498
----------	----------

UNSPSC

UNSPSC 21.0	39121100
-------------	----------

PLC-FA-5X20 - Adaptateur de fusible

1186510

<https://www.phoenixcontact.com/fr/produits/1186510>



Accessoires nécessaires

PLC-BPT- 24DC/21RW - Socle pour relais

2900261

<https://www.phoenixcontact.com/fr/produits/2900261>



Module de base PLC de 6,2 mm pour applications ferroviaires avec raccordement Push-in, sans relais ni relais à semi-conducteurs, plage de $0,7 \times U_N$ à $1,25 \times U_N$, plage de température de -25 °C à $+70\text{ °C}$, 1 contact inverseur, tension d'entrée 24 V DC

PLC-BPT-120UC/21 - Socle pour relais

2900280

<https://www.phoenixcontact.com/fr/produits/2900280>



Module de base PLC de 6,2 mm avec raccordement Push-in, sans relais ni relais à semi-conducteurs, pour montage sur profilé NS 35/7,5, 1 contact inverseur, tension d'entrée : 120 V AC/DC

PLC-FA-5X20 - Adaptateur de fusible

1186510

<https://www.phoenixcontact.com/fr/produits/1186510>



PLC-BPT-230UC/21 - Socle pour relais

2900281

<https://www.phoenixcontact.com/fr/produits/2900281>



Module de base PLC de 6,2 mm avec raccordement Push-in, sans relais ni relais à semi-conducteurs, pour montage sur profilé NS 35/7,5, 1 contact inverseur, tension d'entrée : 230 V AC/DC

PLC-BPT- 5DC/21 - Socle pour relais

2900443

<https://www.phoenixcontact.com/fr/produits/2900443>



Module de base PLC de 6,2 mm avec raccordement Push-in, sans relais ni relais à semi-conducteurs, pour montage sur profilé NS 35/7,5, 1 contact inverseur, tension d'entrée : 5 V DC

PLC-FA-5X20 - Adaptateur de fusible

1186510

<https://www.phoenixcontact.com/fr/produits/1186510>



PLC-BPT- 24DC/21 - Socle pour relais

2900445

<https://www.phoenixcontact.com/fr/produits/2900445>



Module de base PLC de 6,2 mm avec raccordement Push-in, sans relais ni relais à semi-conducteurs, pour montage sur profilé NS 35/7,5, 1 contact inverseur, tension d'entrée : 24 V DC

PLC-BPT- 24UC/21 - Socle pour relais

2900446

<https://www.phoenixcontact.com/fr/produits/2900446>



Module de base PLC de 6,2 mm avec raccordement Push-in, sans relais ni relais à semi-conducteurs, pour montage sur profilé NS 35/7,5, 1 contact inverseur, tension d'entrée : 24 V AC/DC

PLC-FA-5X20 - Adaptateur de fusible

1186510

<https://www.phoenixcontact.com/fr/produits/1186510>



PLC-BPT- 24DC/ 1/ACT - Socle pour relais

2900449

<https://www.phoenixcontact.com/fr/produits/2900449>



Module de base PLC de 6,2 mm pour fonctions de sortie avec raccordement Push-in, sans relais ni relais à semi-conducteurs, pour montage sur profilé NS 35/7,5, avec raccordement pour conducteur de retour (BB), 1 contact NO, tension d'entrée 24 V DC

PLC-BPT- 24UC/ 1/ACT - Socle pour relais

2900450

<https://www.phoenixcontact.com/fr/produits/2900450>



Module de base PLC de 6,2 mm pour fonctions de sortie avec raccordement Push-in, sans relais ni relais à semi-conducteurs, pour montage sur profilé NS 35/7,5, avec raccordement pour conducteur de retour (BB), 1 contact NO, tension d'entrée 24 V AC/DC

PLC-FA-5X20 - Adaptateur de fusible

1186510

<https://www.phoenixcontact.com/fr/produits/1186510>



PLC-BPT-120UC/21/SO46 - Socle pour relais

2900453

<https://www.phoenixcontact.com/fr/produits/2900453>



Module de base PLC de 6,2 mm contre les courants ou tensions parasites côté commande, avec raccordement Push-in, sans relais ni relais à semi-conducteurs, pour montage sur profilé NS 35/7,5, avec filtre RCZ intégré, 1 contact inverseur, tension d'entrée : 120 V AC

PLC-BPT-230UC/21/SO46 - Socle pour relais

2900455

<https://www.phoenixcontact.com/fr/produits/2900455>



Module de base PLC de 6,2 mm contre les courants ou tensions parasites côté commande, avec raccordement Push-in, sans relais ni relais à semi-conducteurs, pour montage sur profilé NS 35/7,5, avec filtre RCZ intégré, 1 contact inverseur, tension d'entrée : 230 V AC

PLC-FA-5X20 - Adaptateur de fusible

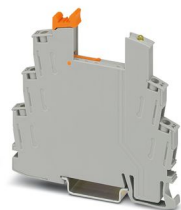
1186510

<https://www.phoenixcontact.com/fr/produits/1186510>

RIF-0-BSC/21 - Socle pour relais

2900957

<https://www.phoenixcontact.com/fr/produits/2900957>



Embase de relais RIF-0..., pour relais de puissance miniatures avec 1 contact inverseur ou relais à semi-conducteurs similaires, raccordement vissé, montage sur NS 35/7,5

RIF-0-BPT/21 - Socle pour relais

2900958

<https://www.phoenixcontact.com/fr/produits/2900958>



Embase de relais RIF-0..., pour relais de puissance miniatures avec 1 contact inverseur ou relais à semi-conducteurs similaires, raccordement Push-in, montage sur NS 35/7,5

PLC-FA-5X20 - Adaptateur de fusible

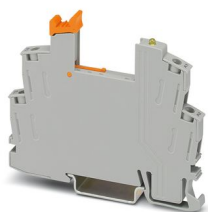
1186510

<https://www.phoenixcontact.com/fr/produits/1186510>

RIF-0-BSC/ 1 - Socle pour relais

2901872

<https://www.phoenixcontact.com/fr/produits/2901872>

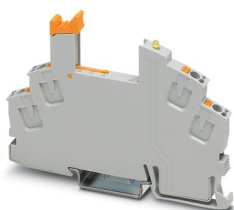


Embase de relais RIF-0..., pour relais de puissance miniatures avec 1 contact NO ou relais à semi-conducteurs similaires, raccordement vissé, montage sur NS 35/7,5

RIF-0-BPT/1 - Socle pour relais

2901873

<https://www.phoenixcontact.com/fr/produits/2901873>



Embase de relais RIF-0..., pour relais de puissance miniatures avec 1 contact NO ou relais à semi-conducteurs similaires, raccordement Push-in, montage sur NS 35/7,5

PLC-FA-5X20 - Adaptateur de fusible

1186510

<https://www.phoenixcontact.com/fr/produits/1186510>



PLC-BPT-125DC/21 - Socle pour relais

2904590

<https://www.phoenixcontact.com/fr/produits/2904590>



Module de base PLC de 6,2 mm avec raccordement Push-in, sans relais ni relais à semi-conducteurs, pour montage sur profilé NS 35/7,5, 1 contact inverseur, tension d'entrée : 125 V DC

PLC-BSC- 24DC/21 - Socle pour relais

2966016

<https://www.phoenixcontact.com/fr/produits/2966016>



Module de base PLC de 6,2 mm pour courants permanents élevés avec raccordement vissé, sans relais ni relais à semi-conducteurs, pour montage sur profilé NS 35/7,5, 1 contact inverseur, tension d'entrée 24 V DC

PLC-FA-5X20 - Adaptateur de fusible

1186510

<https://www.phoenixcontact.com/fr/produits/1186510>



PLC-BSC- 24UC/21 - Socle pour relais

2966029

<https://www.phoenixcontact.com/fr/produits/2966029>



Module de base PLC de 6,2 mm pour courants permanents élevés avec raccordement vissé, sans relais ni relais à semi-conducteurs, pour montage sur profilé NS 35/7,5, 1 contact inverseur, tension d'entrée 24 V /ACDC

PLC-BSC-120UC/21 - Socle pour relais

2966032

<https://www.phoenixcontact.com/fr/produits/2966032>



Module de base PLC de 6,2 mm pour courants permanents élevés avec raccordement vissé, sans relais ni relais à semi-conducteurs, pour montage sur profilé NS 35/7,5, 1 contact inverseur, tension d'entrée 120 V AC/DC

PLC-FA-5X20 - Adaptateur de fusible

1186510

<https://www.phoenixcontact.com/fr/produits/1186510>



PLC-BSC-230UC/21 - Socle pour relais

2966045

<https://www.phoenixcontact.com/fr/produits/2966045>



Module de base PLC de 6,2 mm pour courants permanents élevés avec raccordement vissé, sans relais ni relais à semi-conducteurs, pour montage sur profilé NS 35/7,5, 1 contact inverseur, tension d'entrée 230 V /ACDC

PLC-BSC- 24DC/ 1/ACT - Socle pour relais

2966058

<https://www.phoenixcontact.com/fr/produits/2966058>



Module de base PLC de 6,2 mm pour fonctions de sortie avec raccordement vissé, sans relais ni relais à semi-conducteurs, pour montage sur profilé NS 35/7,5, avec raccordement pour conducteur de retour (BB), 1 contact NO, tension d'entrée 24 V AC/DC

PLC-FA-5X20 - Adaptateur de fusible

1186510

<https://www.phoenixcontact.com/fr/produits/1186510>



PLC-BSC- 5DC/21 - Socle pour relais

2980225

<https://www.phoenixcontact.com/fr/produits/2980225>



Module de base PLC de 6,2 mm avec raccordement vissé, sans relais ni relais à semi-conducteurs, pour montage sur profilé NS 35/7,5, 1 contact inverseur, tension d'entrée 5 V DC

PLC-BSC-120UC/21/SO46 - Socle pour relais

2980319

<https://www.phoenixcontact.com/fr/produits/2980319>



Module de base PLC de 6,2 mm contre les courants ou tensions parasites côté commande, avec raccordement vissé, sans relais ni relais à semi-conducteurs, pour montage sur profilé NS 35/7,5, avec filtre RCZ intégré, 1 contact inverseur, tension d'entrée : 120 V AC

PLC-FA-5X20 - Adaptateur de fusible

1186510

<https://www.phoenixcontact.com/fr/produits/1186510>



PLC-BSC-230UC/21/SO46 - Socle pour relais

2980335

<https://www.phoenixcontact.com/fr/produits/2980335>



Module de base PLC de 6,2 mm contre les courants ou tensions parasites côté commande, avec raccordement vissé, sans relais ni relais à semi-conducteurs, pour montage sur profilé NS 35/7,5, avec filtre RCZ intégré, 1 contact inverseur, tension d'entrée : 230 V AC

PLC-BSC- 24DC/21/SO46 - Socle pour relais

2980458

<https://www.phoenixcontact.com/fr/produits/2980458>



Module de base PLC de 6,2 mm contre les courants ou tensions parasites côté commande, avec raccordement vissé, sans relais ni relais à semi-conducteurs, pour montage sur profilé NS 35/7,5, avec consommation électrique en entrée plus élevée, 1 contact inverseur, tension d'entrée : 24 V DC

PLC-FA-5X20 - Adaptateur de fusible

1186510

<https://www.phoenixcontact.com/fr/produits/1186510>



PLC-BSC- 24UC/ 1/ACT - Socle pour relais

2982799

<https://www.phoenixcontact.com/fr/produits/2982799>

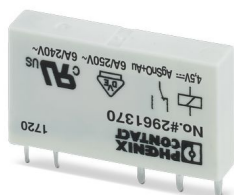


Module de base PLC de 6,2 mm pour fonctions de sortie avec raccordement vissé, sans relais ni relais à semi-conducteurs, pour montage sur profilé NS 35/7,5, avec raccordement pour conducteur de retour (BB), 1 contact NO, tension d'entrée 24 V AC/DC

REL-MR- 4,5DC/21AU - Relais individuels

2961370

<https://www.phoenixcontact.com/fr/produits/2961370>



Relais de puissance miniature enfichable à contact doré multicouche, 1 contact inverseur, tension d'entrée 4,5 V DC

PLC-FA-5X20 - Adaptateur de fusible

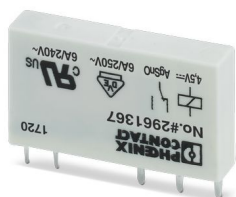
1186510

<https://www.phoenixcontact.com/fr/produits/1186510>

REL-MR- 4,5DC/21 - Relais individuels

2961367

<https://www.phoenixcontact.com/fr/produits/2961367>

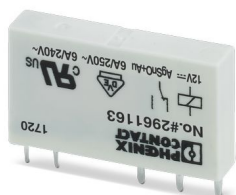


Relais de puissance miniature enfichable à contact de puissance, 1 contact inverseur, tension d'entrée 4,5 V DC

REL-MR- 12DC/21AU - Relais individuels

2961163

<https://www.phoenixcontact.com/fr/produits/2961163>



Relais de puissance miniature enfichable à contact doré multicouche, 1 contact inverseur, tension d'entrée 12 V DC

PLC-FA-5X20 - Adaptateur de fusible

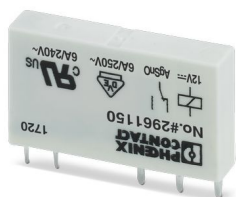
1186510

<https://www.phoenixcontact.com/fr/produits/1186510>

REL-MR- 12DC/21 - Relais individuels

2961150

<https://www.phoenixcontact.com/fr/produits/2961150>

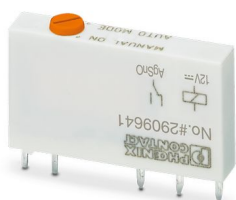


Relais de puissance miniature enfichable à contact de puissance, 1 contact inverseur, tension d'entrée 12 V DC

REL-MR- 12DC/21/MS - Relais individuels

2909641

<https://www.phoenixcontact.com/fr/produits/2909641>



Relais de puissance miniature enfichable à contact de puissance, 1 contact inverseur, actionnement manuel, tension d'entrée 12 V DC

PLC-FA-5X20 - Adaptateur de fusible

1186510

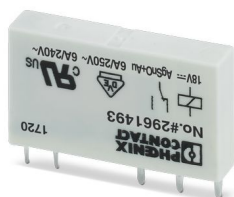
<https://www.phoenixcontact.com/fr/produits/1186510>

REL-MR- 18DC/21AU - Relais individuels

2961493

<https://www.phoenixcontact.com/fr/produits/2961493>

Relais de puissance miniature enfichable à contact doré multicouche, 1 contact inverseur, tension d'entrée 18 V DC

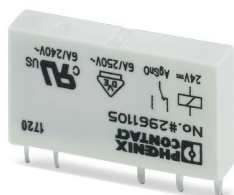


REL-MR- 24DC/21 - Relais individuels

2961105

<https://www.phoenixcontact.com/fr/produits/2961105>

Relais de puissance miniature enfichable à contact de puissance, 1 contact inverseur, tension d'entrée 24 V DC



PLC-FA-5X20 - Adaptateur de fusible

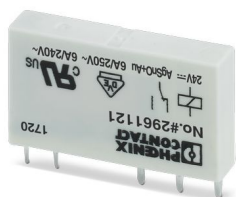
1186510

<https://www.phoenixcontact.com/fr/produits/1186510>

REL-MR- 24DC/21AU - Relais individuels

2961121

<https://www.phoenixcontact.com/fr/produits/2961121>

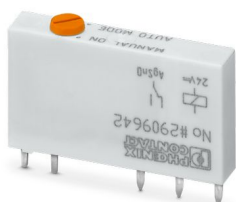


Relais de puissance miniature enfichable à contact doré multicouche, 1 contact inverseur, tension d'entrée 24 V DC

REL-MR- 24DC/21/MS - Relais individuels

2909642

<https://www.phoenixcontact.com/fr/produits/2909642>



Relais de puissance miniature enfichable à contact de puissance, 1 contact inverseur, actionnement manuel, tension d'entrée 24 V DC

PLC-FA-5X20 - Adaptateur de fusible

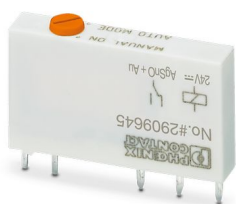
1186510

<https://www.phoenixcontact.com/fr/produits/1186510>

REL-MR- 24DC/21AU/MS - Relais individuels

2909645

<https://www.phoenixcontact.com/fr/produits/2909645>

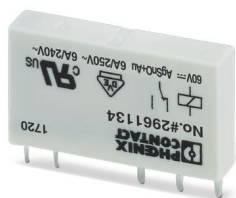


Relais de puissance miniature enfichable à contact doré multicouches, 1 contact inverseur, actionnement manuel, tension d'entrée 24 V DC

REL-MR- 60DC/21AU - Relais individuels

2961134

<https://www.phoenixcontact.com/fr/produits/2961134>



Relais de puissance miniature enfichable à contact doré multicouche, 1 contact inverseur, tension d'entrée 60 V DC

PLC-FA-5X20 - Adaptateur de fusible

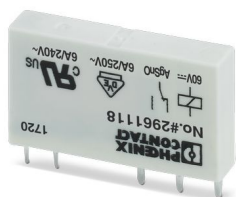
1186510

<https://www.phoenixcontact.com/fr/produits/1186510>

REL-MR- 60DC/21 - Relais individuels

2961118

<https://www.phoenixcontact.com/fr/produits/2961118>

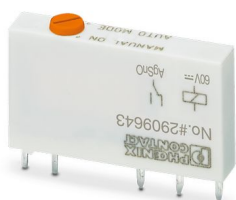


Relais de puissance miniature enfichable à contact de puissance, 1 contact inverseur, tension d'entrée 60 V DC

REL-MR- 60DC/21/MS - Relais individuels

2909643

<https://www.phoenixcontact.com/fr/produits/2909643>



Relais de puissance miniature enfichable à contact de puissance, 1 contact inverseur, actionnement manuel, tension d'entrée 60 V DC

PLC-FA-5X20 - Adaptateur de fusible

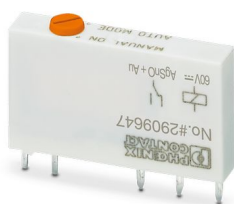
1186510

<https://www.phoenixcontact.com/fr/produits/1186510>

REL-MR- 60DC/21AU/MS - Relais individuels

2909647

<https://www.phoenixcontact.com/fr/produits/2909647>

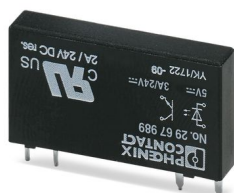


Relais de puissance miniature enfichable à contact doré multicouches, 1 contact inverseur, actionnement manuel, tension d'entrée 60 V DC

OPT- 5DC/ 24DC/ 2 - Relais statique miniature

2967989

<https://www.phoenixcontact.com/fr/produits/2967989>



Relais à semi-conducteurs miniature enfichable, relais de puissance à semi-conducteurs, 1 contact NO, tension d'entrée : 5 V DC

PLC-FA-5X20 - Adaptateur de fusible

1186510

<https://www.phoenixcontact.com/fr/produits/1186510>

OPT- 5DC/ 48DC/100 - Relais statique miniature

2967992

<https://www.phoenixcontact.com/fr/produits/2967992>

Relais à semi-conducteurs miniature enfichable, relais d'entrée à semi-conducteurs, 1 contact NO, tension d'entrée : 5 V DC



OPT- 5DC/230AC/ 1 - Relais statique miniature

2982139

<https://www.phoenixcontact.com/fr/produits/2982139>

Relais à semi-conducteurs miniature enfichable, relais de puissance à semi-conducteurs, 1 contact NO, entrée : 5 V CC, sortie : 24-253 V CA/0,75 A



PLC-FA-5X20 - Adaptateur de fusible

1186510

<https://www.phoenixcontact.com/fr/produits/1186510>

OPT-24DC/ 24DC/ 2 - Relais statique miniature

2966595

<https://www.phoenixcontact.com/fr/produits/2966595>



Relais à semi-conducteurs miniature enfichable, relais de puissance à semi-conducteurs, 1 contact NO, entrée : 24 V DC, sortie : 3 ... 33 V DC/3 A

OPT-24DC/ 48DC/100 - Relais statique miniature

2966618

<https://www.phoenixcontact.com/fr/produits/2966618>



Relais à semi-conducteurs miniature enfichable, relais d'entrée à semi-conducteurs, 1 contact NO, entrée : 24 V DC, sortie : 3-48 V DC/100 mA

PLC-FA-5X20 - Adaptateur de fusible

1186510

<https://www.phoenixcontact.com/fr/produits/1186510>

OPT-24DC/230AC/ 1 - Relais statique miniature

2967950

<https://www.phoenixcontact.com/fr/produits/2967950>



Relais à semi-conducteurs miniature enfichable, relais de puissance à semi-conducteurs, 1 contact NO, entrée : 24 V DC, sortie : 24-253 V DC/0,75 A

OPT-60DC/ 24DC/ 2 - Relais statique miniature

2966605

<https://www.phoenixcontact.com/fr/produits/2966605>



Relais à semi-conducteurs miniature enfichable, relais de puissance à semi-conducteurs, 1 contact NO, entrée : 60 V DC, sortie : 3 ... 33 V DC/3 A

PLC-FA-5X20 - Adaptateur de fusible

1186510

<https://www.phoenixcontact.com/fr/produits/1186510>

OPT-60DC/ 48DC/100 - Relais statique miniature

2966621

<https://www.phoenixcontact.com/fr/produits/2966621>

Relais à semi-conducteurs miniature enfichable, relais d'entrée à semi-conducteurs, 1 contact NO, entrée : 60 V DC, sortie : 3-48 V DC/100 mA

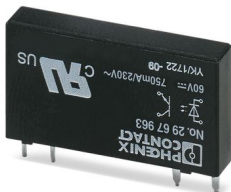


OPT-60DC/230AC/ 1 - Relais statique miniature

2967963

<https://www.phoenixcontact.com/fr/produits/2967963>

Relais à semi-conducteurs miniature enfichable, relais de puissance à semi-conducteurs, 1 contact NO, entrée : 60 V DC, sortie : 24-253 V DC/0,75 A



Phoenix Contact 2024 © - Tous droits réservés
<https://www.phoenixcontact.com>

PHOENIX CONTACT SAS
52 Boulevard de Beaubourg Emerainville
77436 Marne La Vallée Cedex 2 France
+33 (0) 1 60 17 98 98
documentation@phoenixcontact.fr