

DEF-TSV

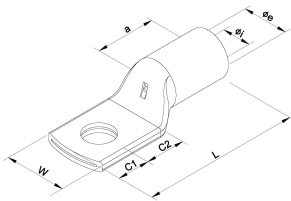
Domaine d'application : Industrie

Cosses tubulaires cuivre pour câbles souples de 10 à 300 mm²

Description :

Caractéristiques :

- Cuivre électrolytique.
- Etamage électrolytique.
- Entrée tulipée.
- Pour les cosses avec trou de visée, supprimer "SV" à la référence (exemple : DEF10-5T).



Section câble (mm ²)	Code article	Réf.	Conditionnement	Bornage (Ø mm)	W	Ø i	Ø e	C1	C2	a	L	Matrices
70	7363291	DEF70-14TSV	25	14	24	13.1	17	13.5	15.5	27.5	67.5	...F70

