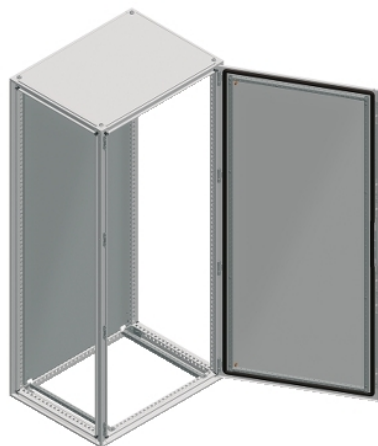


Fiche produit

Caractéristiques

NSYSF201040

Spacial SF - cellule - 1 porte - sans châssis -
assemblé - 2000x1000x400mm



Principales

Gamme	Spacial
Extended range	Spacial SF
Application	Polyvalent
Type de produit ou équipement	Enveloppe juxtaposable
Hauteur nominale de l'enveloppe	2000 mm
Largeur nominale de l'enveloppe	1000 mm
Profondeur nominale de l'enveloppe	400 mm
Installation du coffret	Posé au sol
Composition de l'appareil	2 rails coulissants 4 support de platine de montage 1 structure 1 porte 1 système de verrouillage à poignée: porte 1 panneau arrière 1 toit

Complémentaires

Type de structure	Formé à partir d'une section unique Structure perforée avec pas de 25 mm Montants verticaux reliés aux cadres supérieur et inférieur Panneaux et portes intégrés à la structure
Type de porte	Pleine avant
Nombre de portes	Avant: 1 porte(s)
Ouverture de porte	Réversible (120 °)
Type de verrou	Serrure à 4 points, poignée avec insert à double barre 5 mm porte avant
Type de châssis plein	Sans châssis plein
Type de plaque passe-câbles	Sans plaque presse-étoupe
Accessibilité	Côtés du boîtier Arrière Avant
Pièces amovibles	Porte par vis charnière Panneau arrière par vis Toit par vis Support de platine de montage par vis Rail coulissant par vis
Matière	Encadrement: acier galvanisé Montants: acier galvanisé Porte: tôle d'acier Panneaux: tôle d'acier Charnière: zamak Poignée: polyamide 6 avec 30 % de fibre de verre
Finition de surface	Poudre époxy-polyester
Couleur	Enveloppe: gris (RAL 7035) Poignée: noir (RAL 9005)
Poids du produit	121,9 kg

Le présent document comprend des descriptions générales et/ou des caractéristiques techniques générales sur la performance des produits auxquels il se réfère. Le présent document ne peut être utilisé pour déterminer l'aptitude ou la fiabilité de ces produits pour des applications utilisateur spécifiques et n'est pas destiné à se substituer à cette détermination. Il appartient à chaque utilisateur ou intégrateur de réaliser, sous sa propre responsabilité, l'analyse de risques complète et appropriée, d'évaluer et tester les produits dans le contexte de leur application ou utilisation spécifique. Ni la société Schneider Electric Industries SAS, ni aucune de ses filiales ou sociétés affiliées ne peut être tenue pour responsable de la mauvaise utilisation de l'information contenue dans le présent document.

Environnement

Normes	CEI 62208
Degré de protection IP	IP55 se conformer à CEI 60529
Tenue aux chocs IK	IK10 se conformer à CEI 62262

Emballage

Poids de l'emballage (Kg)	121,900 kg
Hauteur de l'emballage 1	2130,000 mm
Largeur de l'emballage 1	1045,000 mm
Longueur de l'emballage 1	490,000 mm

Durabilité de l'offre

Statut environnemental de l'offre	Produit Green Premium
Régulation REACH	Déclaration REACH
Sans SVHC REACH	Oui
Directive RoHS UE	Conformité pro-active (Produit en dehors du scope légal RoHS UE) Déclaration RoHS UE
Sans mercure	Oui
Information sur les exemptions RoHS	Oui
Régulation RoHS Chine	Déclaration RoHS Pour La Chine
Profil environnemental	Profil Environnemental Du Produit

Garantie contractuelle

Garantie	18 mois
----------	---------