

## 1481 - mât conique en acier à enterrer

Code: 425153-00

### INFORMATIONS GÉNÉRALES



Article	1481 - mât conique en acier à enterrer
Code	425153-00

### DIMENSIONS ET POIDS

Poids (Kg)	48 kg
------------	-------



1481 palo conico in acciaio da interrare



## 1481 - mât conique en acier à enterrer

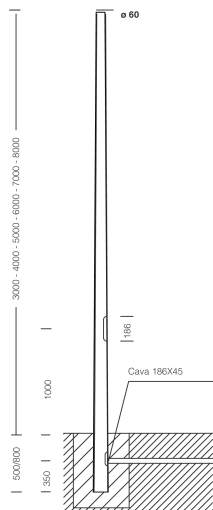
---

Code: 425153-00



# 1481 - mât conique en acier à enterrer

Code: 425153-00



## TÉLÉCHARGEMENT

### MONTAGES

[InstructionsMontage 1480-1481 09-18.pdf](#)

### DESSINS

[DessinTechnique 1481c.dxf](#)

[DessinTechnique3D disano 1481 tapered pole 7m.3ds](#)



## MATÉRIAUX ET COULEURS

Corps	Acier laminé à chaud, fixation en top de mât Ø60. Avec 2 fusibles de 16 A, bornier débrochable de 4 pôles à 3 voies = 10 mm <sup>2</sup> et dérivation 2,5 mm <sup>2</sup> . Version standard de classe 2.
Fixation mât	0
Peinture	peint poudre polyester thermodurcissable
Couleur	Grey9007

## NORMES ET CONFORMITÉ

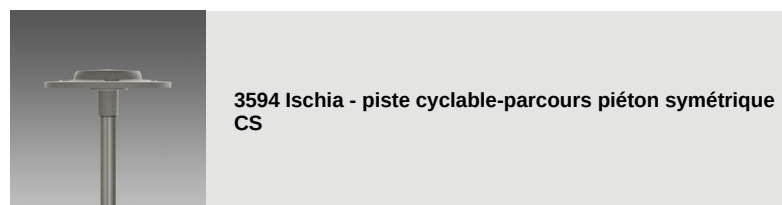
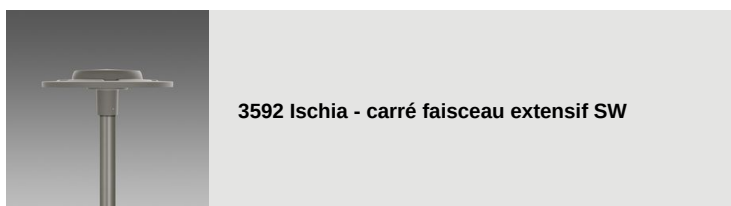
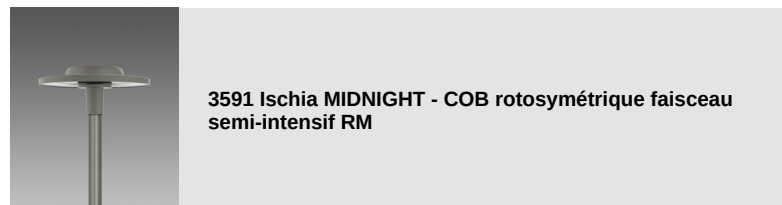
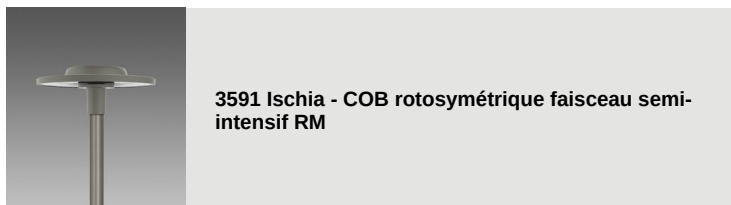
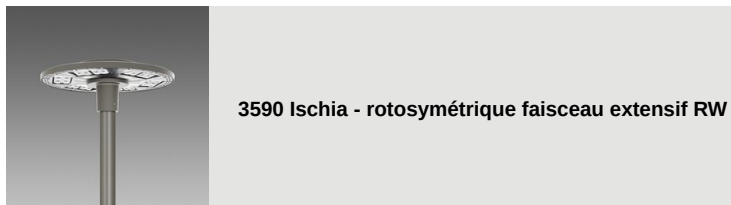
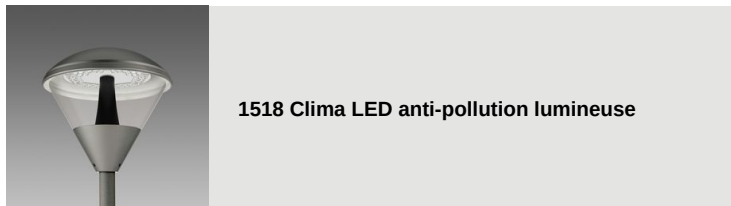
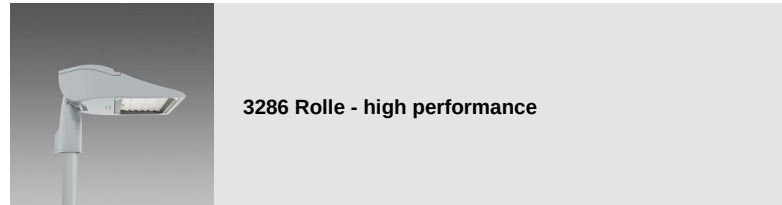
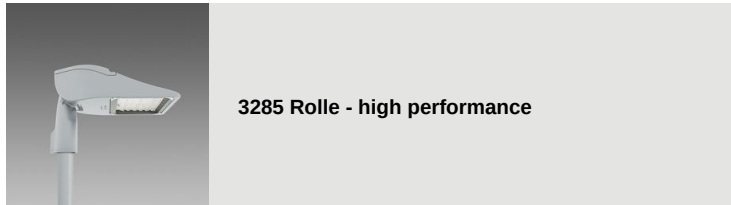
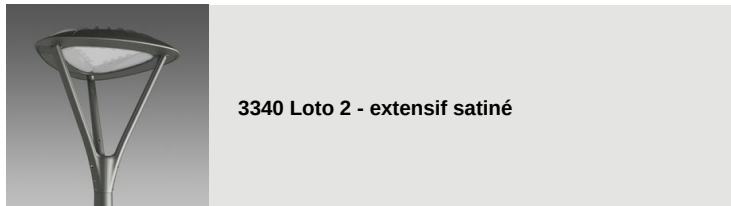
Marquages et essais	CE
Essai de laboratoire	Pour pouvoir ajouter des accessoires au mât, vérifier la résistance à la pression du vent dans les zones du territoire visées au DM 14/01/2008, selon les hypothèses de charge envisagées par la norme EN 40-3-1.

## GARANTIE

Garantie après-vente	2 yr
----------------------	------

## 1481 - mât conique en acier à enterrer

Code: 425153-00



## 1481 - mât conique en acier à enterrer

Code: 425153-00



**3594 Ischia MIDNIGHT - piste cyclable-parcours piéton symétrique CS**



**3595 Ischia MIDNIGHT - asymétrique faisceau semi-intensif AM**



**3593 Ischia - piste cyclable-parcours piéton asymétrique CA**



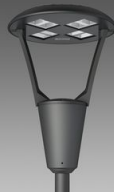
**3593 Ischia MIDNIGHT - piste cyclable-parcours piéton asymétrique CA**



**3596 Ischia - asymétrique faisceau extensif AW**



**3595 Ischia - asymétrique faisceau semi-intensif AM**



**3360 Iseo 1 - rotosymétrique**



**3361 Iseo 2 - public routier**



**3362 Iseo 3 - caténaire**



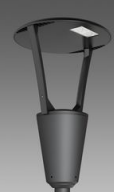
**3363 Iseo 4 - piste cyclable**



**3383 Como 1 - rotosymétrique**



**3384 Como 2 - asymétrique**



**3385 Como 3 - piste cyclable**



**3386 Como 4 - asymétrique double**



**3350 Garda 1 - rotosymétrique**



**3351 Garda 2 - asymétrique**



**3352 Garda 3 - piste cyclable**



**3353 Garda 4 - piste cyclable + public routier**



**3355 Garda 5 - rotosymétrique**



**3355 Garda 6 - rotosymétrique**



**3340 Loto 1 - extensif transparent**



**3342 Loto 3 - asymétrique**



**3343 Loto 4 - piste cyclable**



**3344 Loto 5 - extensif**



**3345 Loto 6 - COB**



**3345 Loto 6 - MIDNIGHT COB**



**3280 Rolle - T1**



**3283 Rolle - T4**



**3284 Rolle - T5**



**3334 Disco 5 - raccord central**



**3336 Visconti 2.0 - rotosymétrique**



**3337 Visconti 2.0 - public routier ME**



**3338 Visconti 2.0 - piste cyclable**



**3339 Visconti 2.0 - grands espaces**



3580 Volo - public routier - High Performance



3581 Volo - piste cyclable + public routier



3582 Volo - piste cyclable



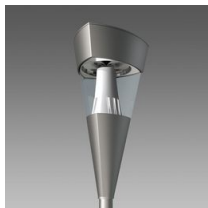
3583 Volo - rotosymétrique



3281 Rolle - T2



3282 Rolle - T3



1513 Torcia LED COB



1707 Torcia LED



1708 Torcia LED



1205 Polar



Pour toute information technique, contacter le service d'études et de conseils. Le flux lumineux sortant mentionné est le flux lumineux du luminaire, avec une tolérance de  $\pm 10\%$  par rapport à la valeur indiquée. La puissance absorbée totale ne dépasse pas 10 % de la valeur indiquée. Des modifications et des optimisations peuvent être apportées aux données techniques en raison de la rapidité de l'évolution technologique. Saturday, November 4, 2023