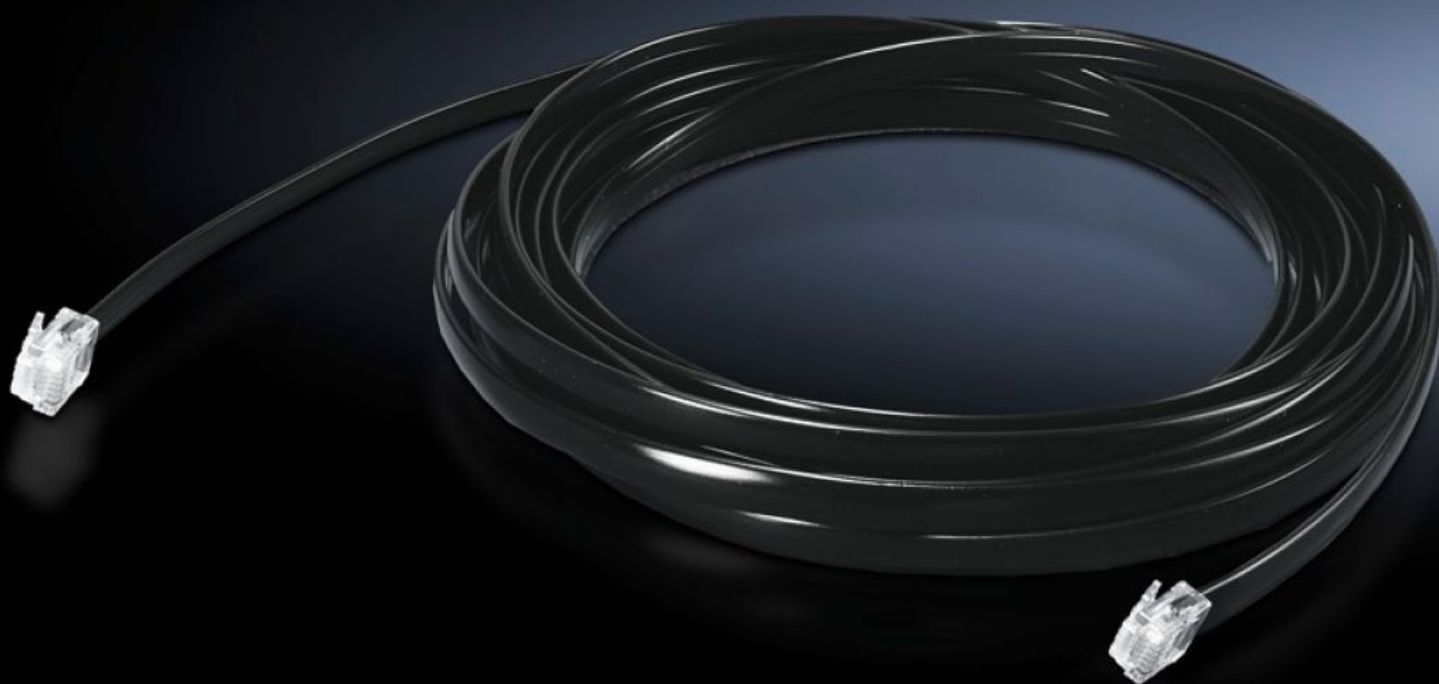
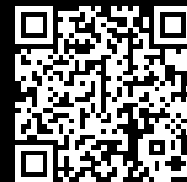


**Rittal – The System.**

Faster – better – everywhere.



**DK 7030.090**

**Câble de connexion CAN-Bus CMC  
III**

État: 27/05/2024 (La source: [rittal.com/fr-fr](http://rittal.com/fr-fr))

ENCLOSURES

POWER DISTRIBUTION

CLIMATE CONTROL

IT INFRASTRUCTURE

SOFTWARE & SERVICES

FRIEDHELM LOH GROUP



# DK 7030.090 - Câble de connexion CAN-Bus CMC III

Raccordement des unités CAN-Bus pour la transmission des informations et de l'énergie.

## Caractéristiques

Référence	DK 7030.090
Description produit	Pour le câblage de l'UC avec les détecteurs CAN-Bus III, unités III, unités de commande III sous forme de bus, également entre eux. Grâce à ses différentes longueurs, le système CMC III peut s'adapter à différentes applications et être monté de manière personnalisée.
Domaines d'application	Connexion des unités du bus CAN. Transmission des informations et de l'énergie des différentes unités de bus CAN.
Longueur	0,5 m
Dimensions	Longueur: 0,5 m
Interfaces / raccordements	Fiche (type): RJ45
Plage de température de fonctionnement	0 °C...55 °C
Taux d'humidité de l'air (sans condensation)	5...95 %
Unité d'emballage	1 p.
Poids/UE	0,026 kg
Numéro du tarif douanier	85444290
EAN	4028177659414
ETIM 7.0	EC000313
ECLASS 8.0	27189253