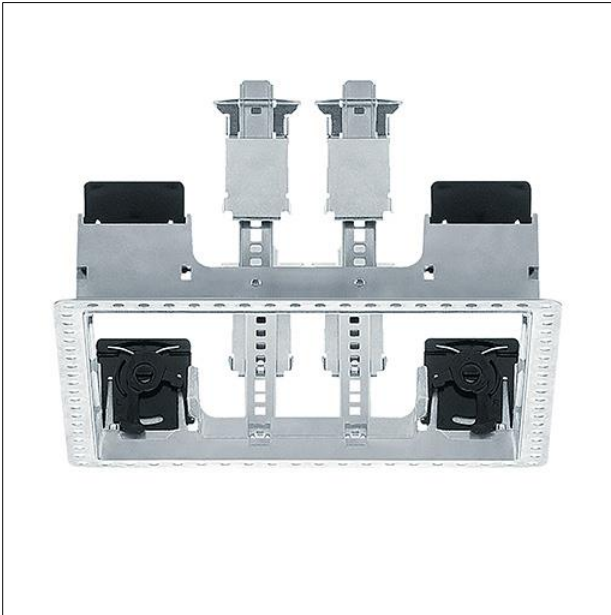
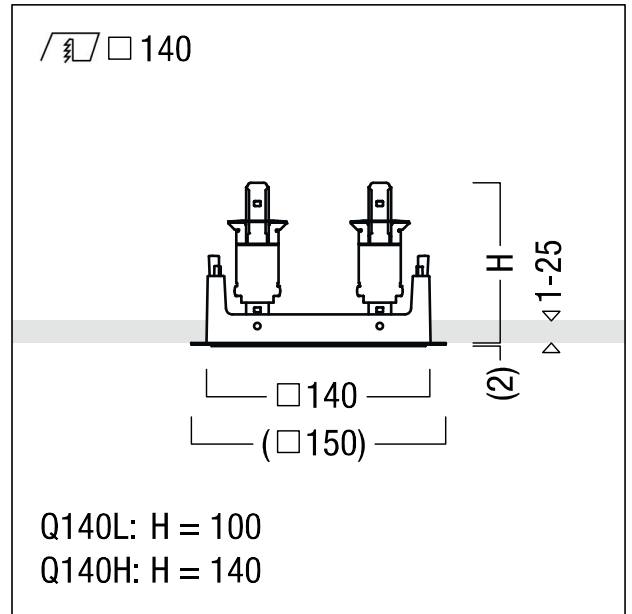


Cadre d'arasement

Cadre d'arasement pour PANOS infinity Q 140 mm ; pour le montage à ras du plafond des luminaires PANOS infinity à encastrer dans des plafonds en plâtre (version affleurante/sans jointure) ; en aluminium, perforé avec bordure d'encastrement ; poids : 0,23 kg



ZS_PAI_F_Q190_Planarring.jpg



ZS_PAN_M_INF_Q_Planar_140.wmf