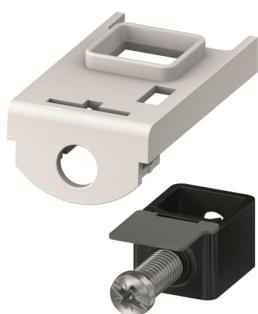


PRODUCT-DETAILS

S800-CT2125

S800-CT2125 Cage Terminal



Informations générales

Extension du type de produit	S800-CT2125
Code de produit	2CCS800900R0181
EAN	7612271208264
Description courte	S800-CT2125 Cage Terminal
Description longue	The S800-CT2125 is a cage terminal kit. Inside of packaging are two terminal to change 1-pole. The modification can be done very easy and fast.

Technique

Normes et standards	IEC/EN 60947-2
Adapté pour	S800S S800N S800C S800U S800PV-SP S800PV-SD S800PV-M-H
Couple de serrage	3.5 N·m
Recommended Screw Driver	Pozidriv 2
Type de borne	Screw Terminals

Environnement

Température de l'air ambiant	Operation -25 ... +60 °C Storage -40 ... +70 °C
Indice de protection	acc. to IEC 60529 IP20
Statut RoHS	Following EU Directive 2011/65/EU
Informations RoHS	9AKK107680A3903 2CCC413045D0601
Informations environnementales	2CCY413207D0203
Conflict Minerals Reporting Template (CMRT)	9AKK108468A3363

Dimensions

Produit Largeur Net	27 mm
Produit Hauteur Net	12 mm
Produit Longueur Net	20 mm
Poids net	34 g

Commande

Emballage Niveau 1 Unités	bag 2 pièce
Emballage Niveau 1 Poids	70 g

Certificats et Déclarations (Numéro de document)

Déclaration de Conformité - CE	No declaration needed
--------------------------------	-----------------------

Installation

Instructions et manuels	9AKK106930A3418
-------------------------	-----------------

Downloads Préférés

Fiche produit, informations techniques	2CCC413003C0208
--	-----------------

Classifications

ETIM 8	EC002278 - Distributor assembly miniature circuit breaker (MCB)
ETIM 9	EC002278 - Distributor assembly miniature circuit breaker (MCB)
Catégorie DEEE	5. Small Equipment (No External Dimension More Than 50 cm)
WEEE B2C / B2B	Business To Business
CN8	85389040
eClass	V11.0 : 27400617
Code de classification d'objet	F

Catégories

Produits basse tension → Appareillage modulaire et parafoudres → High Performance Circuit Breakers HPCBs → Accessoires pour Disjoncteurs ≤125A

