



CorePro LED PLL



CorePro LED PLL HF 8W 840 4P 2G11

La lampe Philips CorePro LED PLL est la solution idéale pour le remplacement des plafonniers et luminaires dans des applications d'éclairage général très diverses. Elle intègre une source lumineuse LED dans le format d'une lampe fluorescente classique, pour fournir des économies d'énergie importantes sur une durée de vie deux fois plus longue que les options fluorescentes.

Données du produit

Informations générales		Consommation électrique	
Culot	2G11		8 W
Durée de vie nominale	30 000 h	Courant lampe (max.)	500 mA
Nombre de cycles d'allumage	50 000	Courant lampe (min.)	150 mA
Type de lampe	LED	Heure de démarrage (nom.)	0,5 s
Référence de mesure de flux	Sphere	Temps de chauffe à 60 %	0,5 s
Données techniques de l'éclairage		Facteur de puissance (fraction)	0,9
Code couleur	840 [CCT of 4000K]	Tension (nom.)	20-60 V
Angle du faisceau (nom.)	160 degré(s)	Alternative LED puissance d'une lampe fluorescente	18 W
Flux lumineux	1 000 lm	Courant d'appel sur secteur	-
Efficacité lumineuse (nominale)	125 lm/W	Nb lampe maxi sur disjoncteur type B 10A – Secteur	-
Désignation de la couleur	Blanc froid (CW)	Nb lampe maxi sur MCB B type 10A – Ballast EM	-
Température de couleur corrélée (nom.)	4000 K	sans condensateur de compensation.	
Cohérence des couleurs	<6	Nb lampe maxi sur MCB B type 10A – Ballast EM	-
Indice de rendu de couleur (IRC)	80	avec condensateur de compensation.	
LLMF à la fin de la durée de vie nominale (nom.)	70 %	Nb lampe maxi sur disjoncteur type B 16A – Secteur	-
Sécurité photobiologique selon EN 62471	RG0	Nb lampe maxi sur MCB B type 16A – Ballast EM	-
Fonctionnement et électricité		sans condensateur de compensation.	
Fréquence linéaire	20K-80K Hz	Nb lampe maxi sur MCB B type 16A – Ballast EM	-
Fréquence d'entrée	20 K à 80 K Hz	avec condensateur de compensation.	
		Compatibilité des ballasts	HF

CorePro LED PLL

Température

Gamme de températures ambiantes	-20 °C à 45 °C
Température maximale du produit (nom.)	70 °C

Commandes et gradation

Variation de l'intensité lumineuse	Non
------------------------------------	-----

Mécanique et boîtier

Finition ampoule	Dépoli
Matériaux des lampes	Verre
Longueur du produit	200 mm
Forme de la lampe	PL-L

Approbation et application

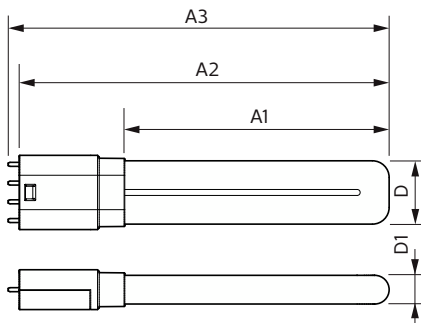
Classe d'efficacité énergétique	E
Produit à faible consommation	Oui
Homologation	Conformité à la directive RoHS TUV Marquage CE Certificat KEMA Keur

Consommation d'énergie kWh/1 000 h	8 kWh
Numéro d'enregistrement EPREL	1370820
Conforme à RoHS	Oui

Données du produit

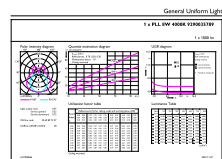
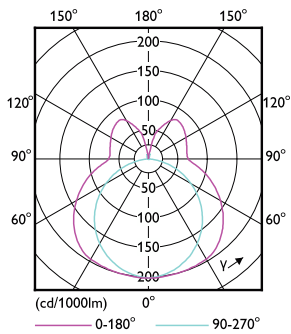
Nom du produit de la commande	CorePro LED PLL HF 8W 840 4P 2G11
Nom de produit complet	CorePro LED PLL HF 8W 840 4P 2G11
Code EOC	871951448678200
Code de commande	48678200
Code 12NC	929003578902
Numérateur - Quantité par kit	1
Poids net (pièce)	0,085 kg
Code EAN - Produit/Boîte	8719514486782
Conditionnement par carton	10
Codes EAN/UPC - Boîte	8719514486799

Schéma dimensionnel



Product	D1	D	A1	A2	A3
CorePro LED PLL HF 8W 840 4P 2G11	17 mm	38 mm	155 mm	217 mm	224 mm

Données photométriques

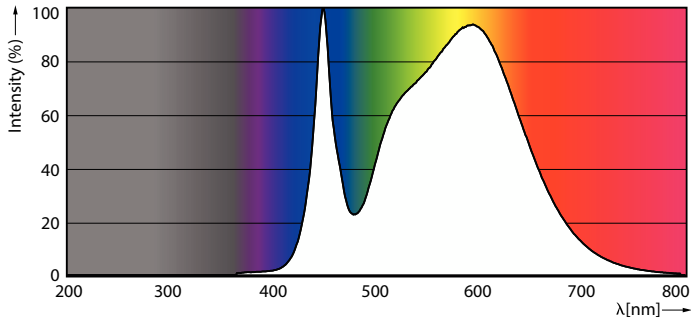


Light Distribution Diagram - CorePro LED PLL HF 8W 840 4P 2G11

General uniform lighting - CorePro LED PLL HF 8W 840 4P 2G11

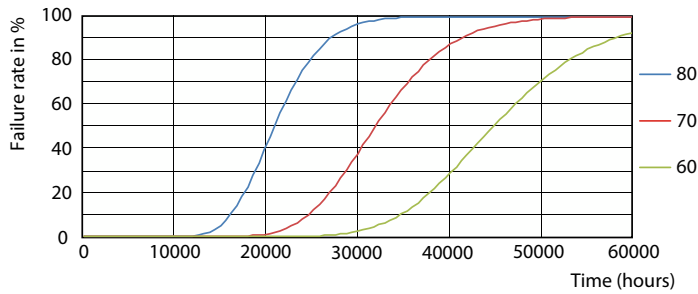
CorePro LED PLL

Données photométriques

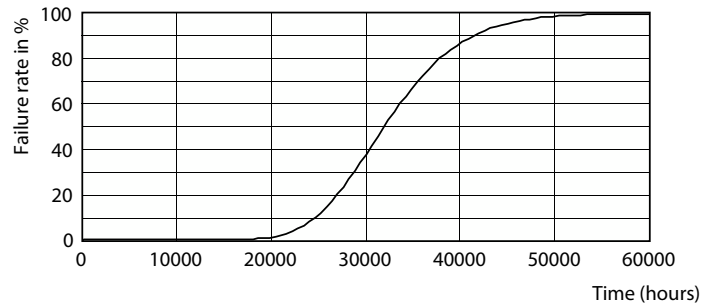


Spectral Power Distribution Colour - CorePro LED PLL HF 8W 840 4P 2G11

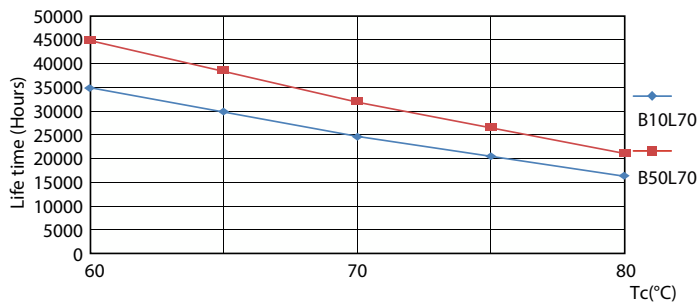
Durée de vie



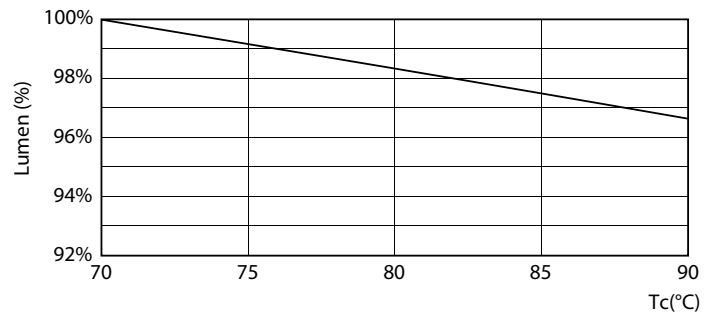
FailureRate



Life Expectancy Diagram



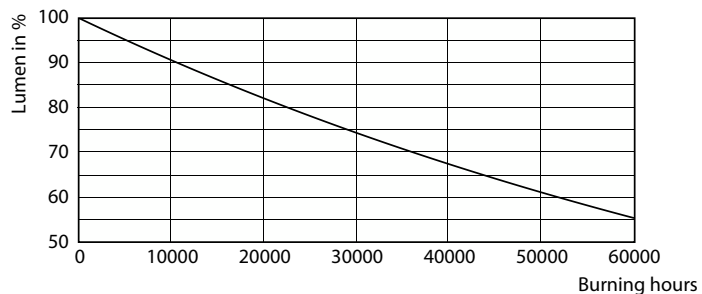
LifetimeVsTc



Lumen Maintenance Diagram - CorePro LED PLL HF 8W 840 4P 2G11

CorePro LED PLL

Durée de vie



Lumen Maintenance Diagram - CorePro LED PLL HF 8W 840 4P 2G11

