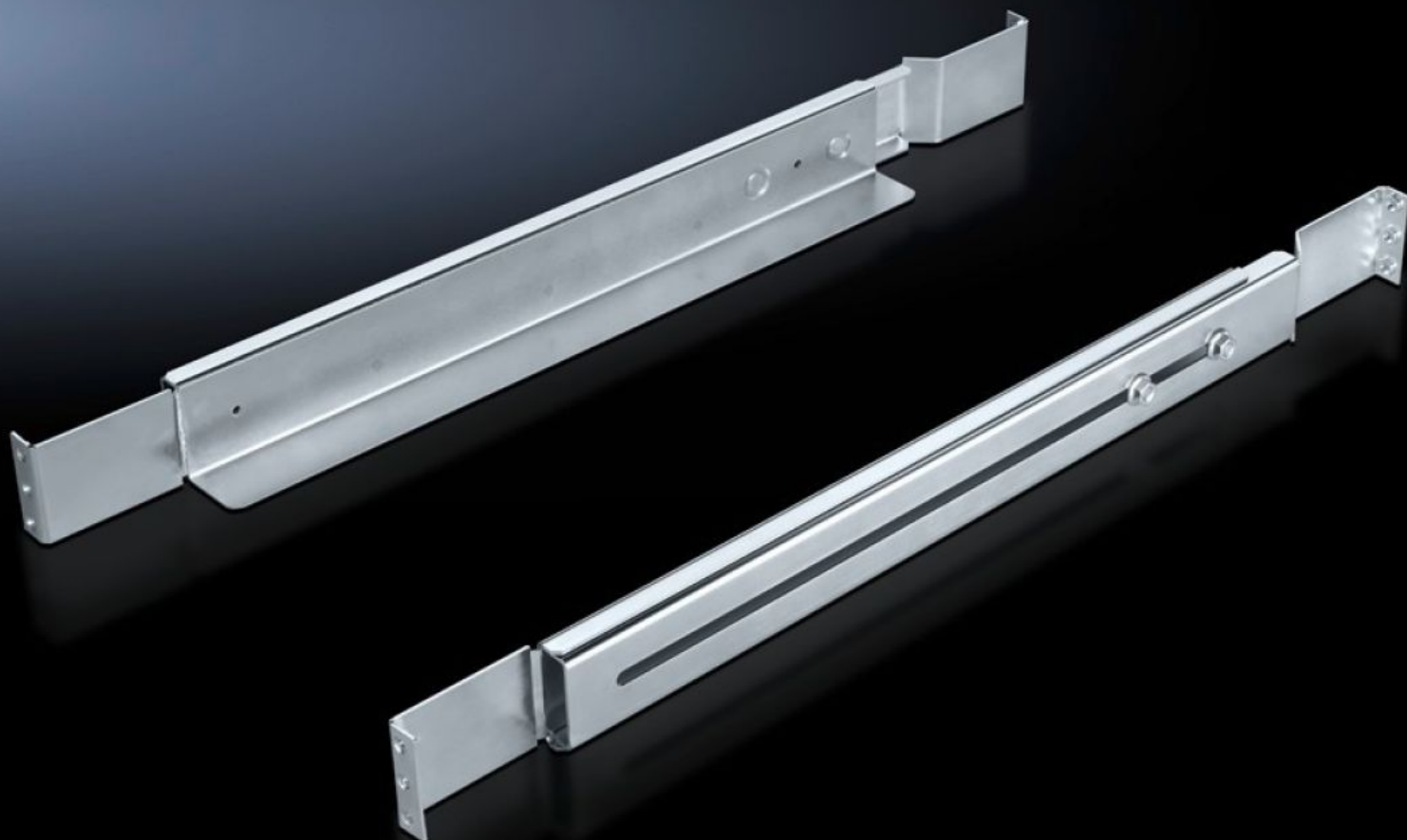
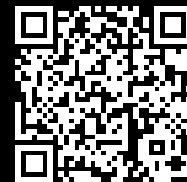


**Rittal – The System.**

Faster – better – everywhere.



**DK 7063.750**

**Glissières, 1 U, réglables en  
profondeur**

État: 28/10/2022 (La source: [rittal.com/fr-fr](http://rittal.com/fr-fr))

ENCLOSURES

POWER DISTRIBUTION

CLIMATE CONTROL

IT INFRASTRUCTURE

SOFTWARE & SERVICES

FRIEDHELM LOH GROUP



# DK 7063.750 - Glissières, 1 U, réglables en profondeur pour baies VX IT, TE

Pour les baies serveurs et réseaux avec deux niveaux de montage en pouces, pour la fixation sur des rails profilés en L ou à pliage multiple, sur des cadres de montage 482,6 mm (19") et sur TE, extensible.



## Caractéristiques

Référence	DK 7063.750
Description produit	Pour la fixation directe sur les perforations des montants 19". Les glissières se règlent à la longueur voulue et se fixent entre les plans de montage avant et arrière de la baie, dans les perforations 19".
Avantages	Aucune perte de U La trame d'unité de hauteur est en règle générale respectée grâce à la surface portante de très faible épaisseur d'env. 0,8 mm, dans la mesure où la hauteur max. des composants intégrés ne dépasse pas 43,5 mm. Vous pouvez ainsi installer plusieurs appareils l'un sur l'autre sans devoir les décaler.
Domaines d'application	Pour le montage sur un plan de fixation à l'avant
Matériau	Tôle d'acier
Finition	Zinguée
Composition de la livraison	Matériel de fixation inclus
Possibilités de montage	Pour la fixation entre les plans de montage 19" avant et arrière
Charge admissible	20 kg en charge statique
Remarque	Surface portante effective par côté : 30 mm

# Caractéristiques

---

Surface portante	Largeur: 30 mm
Écartement entre les plans 19"	390 - 550 mm
Unité d'emballage	2 p.
Poids/UE	1,98 kg
Taux de cuivre (kg / pièce)	0
Numéro du tarif douanier	73269098
EAN	4028177625440
ETIM 7.0	EC002625
ECLASS 8.0	27189234

# Approbation

---

Approbation	GOST
-------------	------