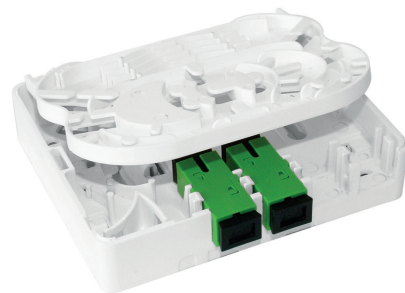
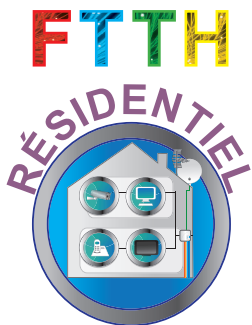


## POINT DE TERMINAISON OPTIQUE 2 TRAVERSÉES SCAPC

Photos non contractuelles



### DESCRIPTION

Le point de terminaison optique est installé chez l'abonné.

Ce PTO peut être installé dans le coffret de communication sur rail DIN (montage horizontal ou vertical) ou en position murale par vissage. Il a été étudié pour faciliter le logement des fibres en les plaçant sur une cassette de logement et pour permettre la réalisation d'épissures. Cette cassette pivote à 90° et est amovible.

Les étiquettes de couleurs FAI sont fournies.

### CARACTÉRISTIQUES

**Dimensions hors-tout :** 100x85x28,5mm

**Matière :** ABS

**Couleur :** blanc RAL 9003

**Poids :** 73g

**Fixation :** Rail DIN 35mm ou vissage (chevilles, vis et collier de serrage fournis)

**Traversée :** 2 SCAPC simplex avec volet intégré et bouchon anti-poussière



Produit conforme à la spécification Orange.

RÉSIDENTIEL

### CONDITIONNEMENT

Ce produit est conditionné à l'unité en boîte carton avec une étiquette d'identification.